

■課題

特定外来生物であるアライグマの石川県への侵入 → 従来の生態系の破壊

■現状（課題の背景）

〈アライグマによる被害〉

- 生態系を破壊する  
イモリ、ヒキガエル、タニシ等の在来の小動物を食べる
- 農作物などを食い荒らす  
果樹・畑作物の食害  
家畜の飼料への食害等
- 家の屋根裏などに住み着く  
糞尿被害  
文化財の損壊被害等
- 感染症の危険がある  
狂犬病・アライグマ回虫症等

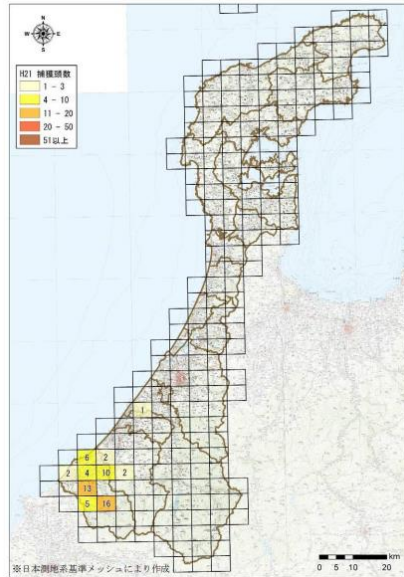


図1 石川県内のアライグマ捕獲状況 (5km メッシュ：平成21年度)

<https://www.pref.ishikawa.lg.jp/sizen/gairaishu/documents/ishikawa-araiguma-leaflet2019.pdf>

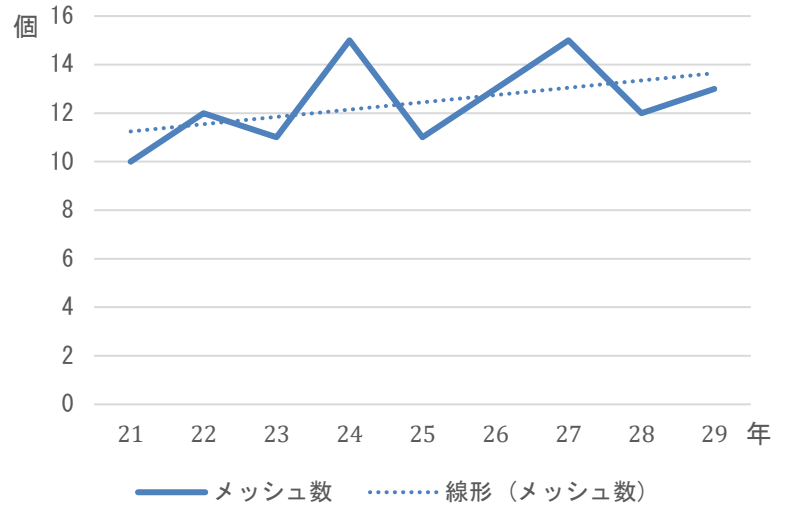


図2 アライグマの捕獲場所のメッシュ数の推移

捕獲場所のメッシュ数は増加傾向にあるため、分布状況は拡大傾向にある。

雑食性・高い繁殖力  
↓  
能登でも将来的に急激に被害が広がる恐れがある

■解決策

在来種を脅かすアライグマの捕獲数の増加

■具体的内容

地域住民にアライグマについて知ってもらうためのポスターを作成し、関心を持ってもらうと同時に、目撃情報の提供など捜査協力をしてもらい、捕獲をスムーズに行う

■効果

- ① ポスターによって、アライグマに関心を持ってもらう
- ② 目撃情報の提供など捜査協力が増える
- ③ 捕獲をスムーズに行うことができる (図2)
- ④ 捕獲数が増加する
- ⑤ アライグマが減少する (図3)

普及・啓発活動

地域住民の周知  
目撃情報の提供

捕獲

活用例



アライグマの肉



アライグマの毛皮の帽子

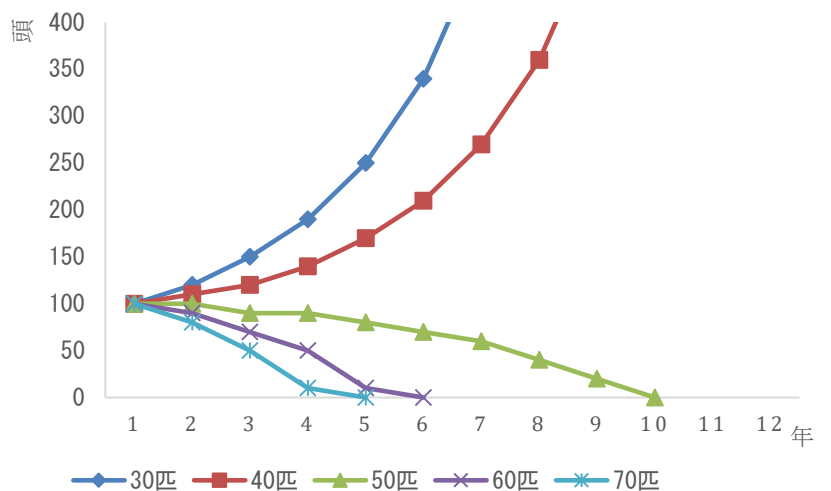


図3 年間捕獲頭数に応じた捕獲変化の予測

図2 防除の流れ



■参考文献

石川県／石川県の外来種問題

<https://www.pref.ishikawa.lg.jp/sizen/gairaishu/index.html>

ヌートリア・アライグマ 防除マニュアル

[https://www.pref.tottori.la.jp/secure/253861/bouivo\\_manual.pdf](https://www.pref.tottori.la.jp/secure/253861/bouivo_manual.pdf)