

融合プロジェクト

「誰もが安全・安心に暮らし、学ぶことができる環境・地域づくりに対しての私達の提言」

5班

中西 桃生
大石 蓮太

幸正夏音
濱道麗央菜

中田光咲
松原慶治

1. 私たちの提言

『被災者・支援者らのための自立した 長期的なメンタルケアの場を作る！』

柱4

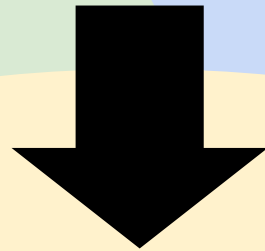
「誰もが安全・安心に暮らし、学ぶことのできる環境・地域づくり」

- ▶ 発災前～復旧後
- ▶ 避難所・オンライン・電話
- ▶ 専門機関・学ぶ学生・退職した人・地域の民生委員

2. 見込める効果

気分の落ち込み

認知機能の低下



自立した長期的なケア
前向きになれる環境作り

3. どのような役割から考えたか

看護 : 退職保健師

教育 : 生徒 & 教員のメンタルケア

: 学生がサポート

: 長期的な支援

: 家庭や地域・専門機関を巻き込む支援

心理 : 精神支援医療チーム

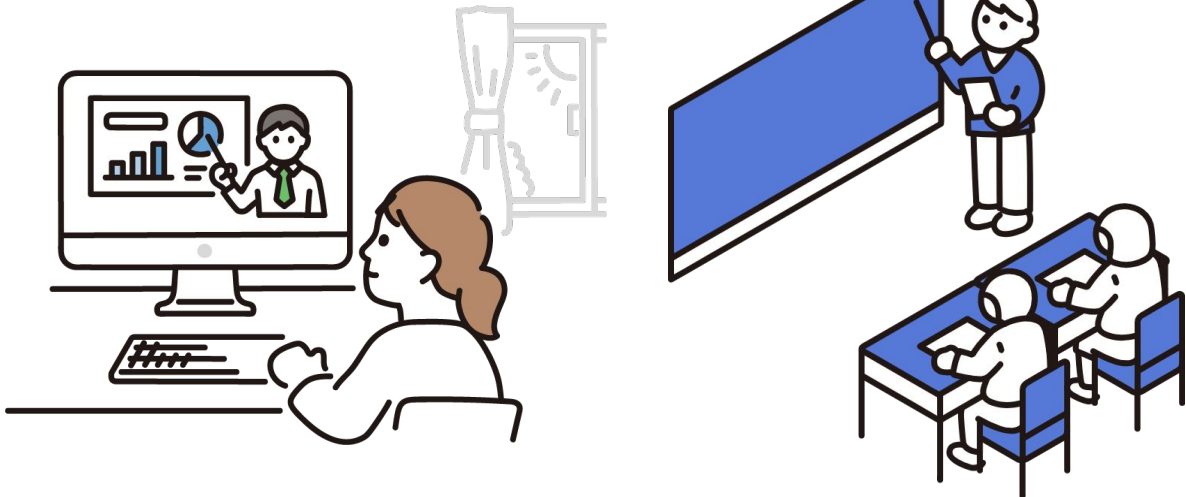
工学 : オンライン

: 情報共有

獣医師 : ペットを失った人のメンタルケア

4. 実施するために ～発災前～

- ・個人に合わせた対応の仕方
- ・震災時特有のケアの知識



令和5年度 主催 石川産業保健総合支援センター
共催 石川労働局 富山産業保健総合支援センター
産業医特別研修会、産業看護研修会及び産業保健研修会のご案内

特別研修会

「被災地で働く人のためのメンタルヘルス」

令和6年1月1日に発生した能登半島地震は、石川県などの多くの地域に甚大な被害をもたらしました。現在、特に被害が大きかった能登地区を含め被災地では、多くの事業者やその労働者が、日夜、復旧・復興に向け、その作業に従事しています。

この研修会では、肉体的・精神的に過酷な災害復旧・復興の現場で、働きつづけている方々へのメンタルヘルスカケア等について学びます。



「ストレス・災害時ごろの情報支援センター」 <https://saigai-kokoro.ncnp.go.jp/contents/care.php>

5. 実施するために ～発災後～

- ・交流の場
- ・相談の場

…SNSの活用
…希望に合わせて柔軟に



ONIGIRI MATSURI

入場 無料

第2回
中能登
おにぎり
まつり in 金丸

～つながり復興市～

災害時の人のいのちをつないできた、おにぎり。
おむすびとも呼ぶように、色んなご縁を結びイベントを開催します！
おにぎりの町・中能登で皆さんをお待ちしています。

少しでも開催します！

2024 6月16日 日
10:00▶16:00
かねまる交流館 芝生広場
[石川県中能登町金丸932/JR金丸駅から徒歩約10分]

主催：中能登おにぎり縁むすびの会
共催：中能登町 金丸区 アム・フザ奥島
後援：中能登町商工会 中能登町観光協会 北園新聞社

お問い合わせ
中能登おにぎり縁むすびの会 事務局 090-7088-8205 (直通)
中能登町観光協会 (道の駅能登の里から2分) 0767-76-8000
@nakanodenmu