

31H 大宮 愛子
34H 炭谷 空

32H 網江 菜穂
35H 齊藤 桂佑

32H 西崎 緋音
36H 小石 丈琉

■課題

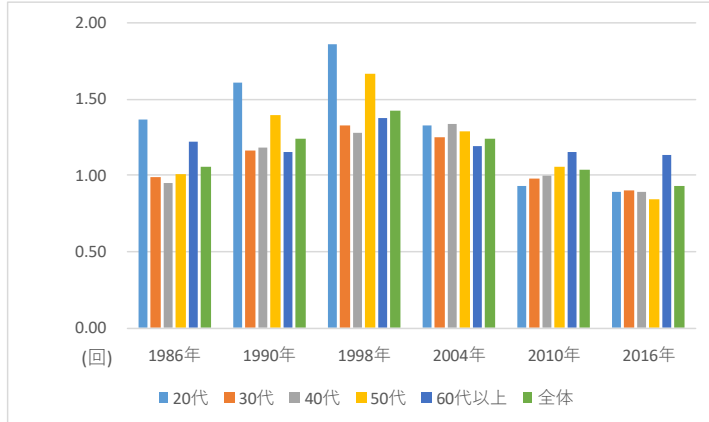
旅行に関心の低い若年層の観光客を取り込む

■解決策

県内の**既存の施設**である観光地を利用したスタンプラリーを実施

■現状(課題の背景)

【国内の旅行回数の推移】

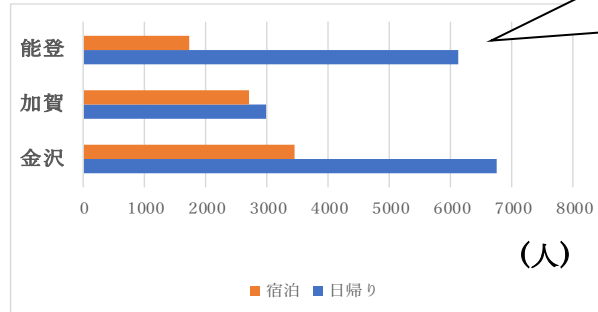


問題点

- ・ 20代の観光回数が大きく減少
- ・ 旅行の計画を立てるのが面倒
- ・ 滞在時間が短い

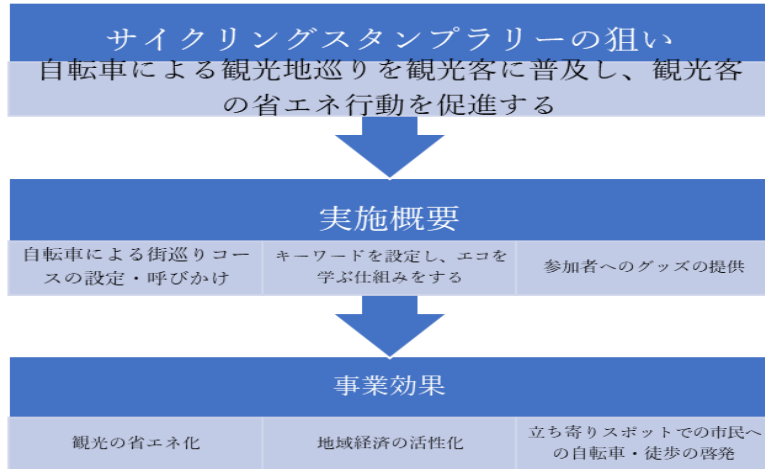
スタンプラリーで問題点の解決

【日帰り・宿泊別観光入り込み客数】



日帰り観光客が多い

<足利市での成功例(サイクリングスタンプラリー)>



■具体的内容

<能登でのスタンプラリー実施>

- 実施内容
 - ・ 実施エリアを能登(七尾中心)に絞る
 - ・ 各地域の道の駅や観光スポットを含めたコースの設定
 - ・ 各場所にスタンプとスタンプラリーの用紙を設置
 - ・ グッズ(各地域の特産品)提供
(例) 能登ふぐセット、和倉温泉の宿泊割引券、ソフトクリーム/ジェラート引換券 など

