

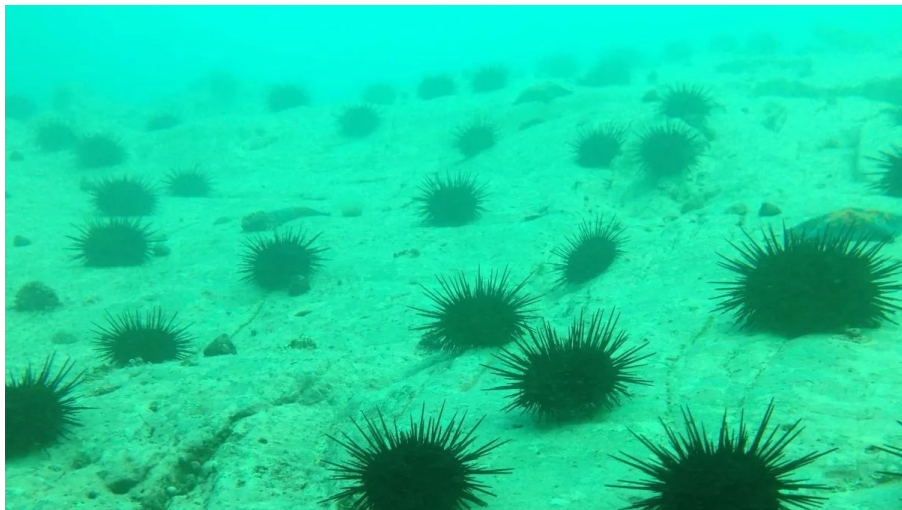


能登アーチンって なんやちゃん！！

2102赤池知哉 2117小澤明季 2133水野智仁
2136村山瑛音 2140脇田麻結

現 状

磯焼け



<https://x.gd/EeBGW>

ウニの大量発生による

実入りの悪化



<https://x.gd/TEZte>

概要

増えすぎたウニ、廃棄されるウニ



✧ 「ウニ炭肥料」に ✧

プランの軸となる商品

ウニ炭

https://www.google.com/imgres?imgurl=https%3A%2F%2Fhondasuisan.co.jp%2Fpic-labo%2Funis_yurui_1.jpg&tbnid=cAt-Kg4fxybGGM&vet=12ahUKEwiN_bun8qKGAXVGWvUHHRoSB88QMygDegQIARBu..i&imgrefurl=https%3A%2F%2Fhondasuisan.co.jp%2Fhpgen%2FHPB%2Fentries%2F93.html&docid=dOSfjvmGD2EcjM&w=800&h=533&q=%E3%81%86%E3%81%AB&safe=active&ved=2ahUKEwiN_bun8qKGAXVGWvUHHRoSB88QMygDegQIARBu

肥料

https://www.google.com/url?sa=i&url=https%3A%2F%2Fagri.mynavi.jp%2F2023_02_01_214360%2F&psig=AOvVaw2XlrKziEvfZGnjEtjBepJG&ust=1716523266733000&source=images&cd=vfe&opi=89978449&ved=0CBAQjRxqFwoTCMjeoM_xooYDFQAAAAAAdAAAAABAD

ウニ炭とは？



メリット

一般的な有機肥料に比べて

- 腐らない
- 臭いがしない
- 炭としての
土壌改善効果

デメリット

- コストがかかる

- 有機肥料にあたるため長期的に使用できる
- 臭いを気にせず使うことができる
- 水はけが良いため水や空気を適度に保てる
- ウニの殻に含まれる炭酸カルシウムが肥料となる

プラン上の課題

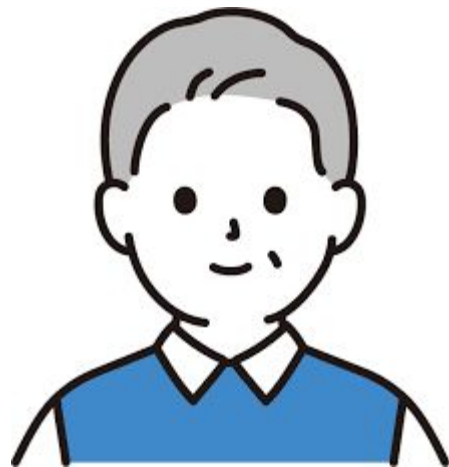
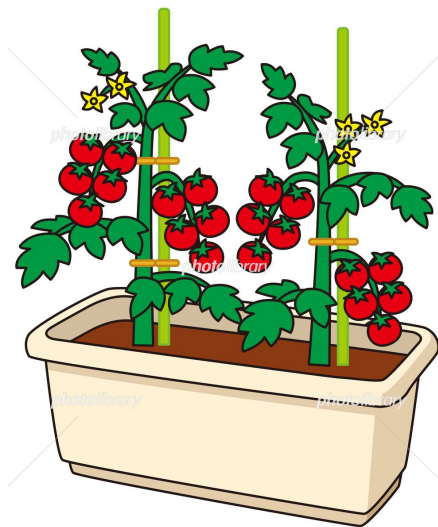
- ①廃棄されるウニの量が把握できていない
- ②ウニの提供元の確保
- ③ウニ炭のコストが高い
- ④他の商品との差別化

課題の解決策

- ・他の肥料と混ぜて作ることによって大量生産できるようにする
- ・砕いて細かくしてコストを抑える

ターゲット層

- ・ 5,60代の男性
- ・ 趣味で家庭菜園している
- ・ プランターを使っている



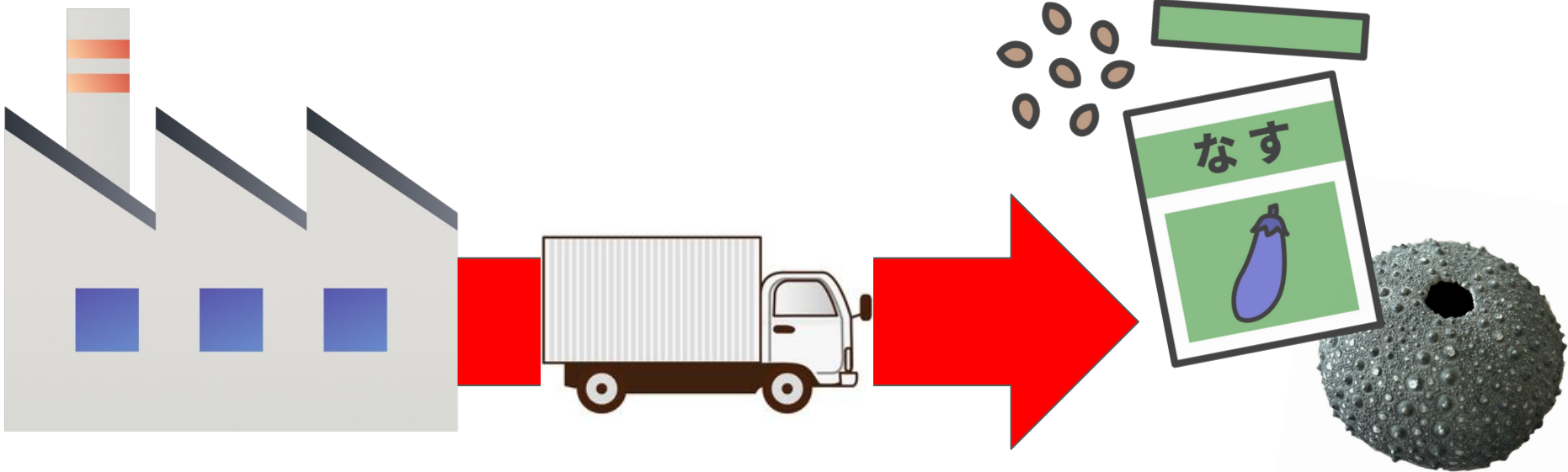
家庭菜園の目的



| 家庭菜園を始めた理由 | | | | | |
|------------|-----|-----|------|------|------|
| | 全体 | 280 | 61.4 | 52.5 | 28.6 |
| 男性 | 20代 | 17 | 35.3 | 35.3 | 29.4 |
| | 30代 | 25 | 72.0 | 44.0 | 32.0 |
| | 40代 | 54 | 57.4 | 46.3 | 24.1 |
| | 50代 | 17 | 76.5 | 70.6 | 23.5 |
| | 60代 | 21 | 76.2 | 61.9 | 19.0 |
| 女性 | 20代 | 19 | 63.2 | 52.6 | 26.3 |
| | 30代 | 42 | 71.4 | 52.4 | 38.1 |
| | 40代 | 49 | 59.2 | 46.9 | 26.5 |
| | 50代 | 16 | 37.5 | 68.8 | 43.8 |
| | 60代 | 20 | 55.0 | 70.0 | 25.0 |

販売方法

旬の種苗を仕入れる



家庭菜園セットとしてホームセンターで販売する

取り寄せる種 一覧

| 春 | 夏 | 秋 | 冬 |
|--|--|---|---|
| <u>アスパラ</u> 690円 <u>ミニトマト</u> 440円 <u>ホウレンソウ</u> 220円 | <u>ピーマン</u> 550円 <u>ミニキュウリ</u> 550円 | <u>ブロッコリー</u> 440円 <u>パセリ</u> 220円 | <u>小松菜</u> 330円 <u>白菜</u> 600円 |

収支

| | 1年目 | 3年後 |
|-----|--------|----------|
| 売上高 | 9900万円 | 2億5410万円 |
| 経費 | 9815万円 | 2億4245万円 |
| 利益 | 85万円 | 1865万円 |

【1年目】 石川県内で販売する

・売上高
商品価格 1650円

目標売上 3万個を年2回買ってもらいと仮定して6万個

石川県 5,60代の男性の人数 16万9500人

家庭菜園をしている割合 5,60代 18%

$169500 \times 0.18 = 30510$ 人

$1650 \times 60000 = 9900$ 万円

・売上原価(仕入高)

野菜の種 $500 \times 60000 = 3000$ 万円

・人件費

運送 月収25万円 $\times 12$ ヶ月 = 300万円

ウニ、種取り寄せ、流通 月収34万 $\times 12$ ヶ月 = 412万円

・家賃

倉庫 敷金13万円 賃料7万円

$7万 \times 12$ ヶ月 + 13万 = 97万円

・広告宣伝費

ライン公式アカウントのライトプラン使用の場合月額5000円

$5000円 \times 12$ ヶ月 = 6万円

・その他

ウニ 燃焼コスト 100個で10万円

$10万 \times 60000 \div 100 = 6000$ 万円

【3年目】 北陸へ企業を拡大する

・商品価格 1650円

5,60代の男性 福井9万7144人 石川16万9500人 富山16万1000人

家庭菜園をしている5,60代の割合 18%

$(97144 + 169500 + 161000) \times 0.18 = \text{約}7.7\text{万人}$

・目標販売数 7.7万個を年2回買ってもらいと仮定して15.4万個

$1650 \times 15.4\text{万} = 2\text{億}5410\text{万円}$

・人件費

運送 石川県から北陸へ範囲を拡大するため人員を増やす

$300万 \times 2 = 600万$ 円

ウニ、種、取り寄せ、流通 より多くの量を制作しないといけないため人員を二人に増やす

$34万 \times 12ヶ月 \times 2 = 842万$ 円

・仕入高

野菜の種 $500 \times 15.4万 = 7700万$ 円

・その他

燃焼コスト $10万 \times 15.4万 \div 100 = 1億5400万$ 円

プランを進めるうえで協力を お願いしたい企業

- ・金沢大学
- ・石川県水産総合センター
- ・Ellange株式会社
- ・合同会社望海
- ・エンド農園