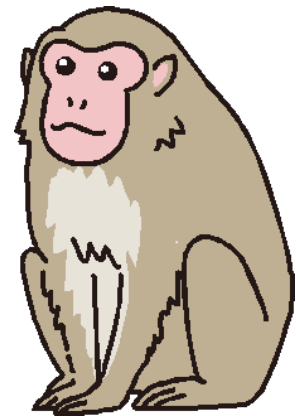


# サルにご注意!

地域の皆さんへ



もし、サルに出会ったら…  
であ

① 近づかない 目を合わせない

野生のサルは、私たち人間に慣れていないので、むやみに近づくと襲われる危険性があります。

また、サルをじっと見てはいけません。目を合せると、敵だと思い込み、こちらが視線をそらしたときに襲ってくる場合があります。

② 刺激しない 驚かせない 走らない

面白半分で、物を投げたり、大声を出したりすると、サルが興奮して危険です。背を向けて走らず、静かにその場から離れましょう。

もし、家の近くでサルを見たら…

① 食べ物をやらない 食べ物を見せない

絶対に食べ物（エサ）をあげてはいけません。

人間が食べ物を与えると、サル本来の生活ができなくなり、山に帰ることができなくなってしまいます。

人間を怖がらなくなると、食べ物を持っている人から奪い取ったり、家に侵入してくるなど、どんどん被害が拡大します。

## ② 戸締まりをきちんとする

家や納屋の中に入ってこないよう、玄関や窓は開けたままにせず、戸締まりを徹底しましょう。

## 人慣れさせないよう、追い払いの徹底を！

サルは基本的には人間を怖がっています。しかし、一度人間が怖くないと学習してしまうと、どんな対策をしても効果が上がらなくなってしまいます。

人慣れさせないよう、発見したらすぐに山に追い払うことが重要です。地域全体で繰り返し追い払いを行いましょう。

### ◇サルを見たら、必ず追い払いを行いましょう。

地域みんなで追い払うことが大切です。(1人より多人数の方が効果的です)

### ◇ロケット花火はサルに向けて発射するようにします。

ただし、山火事や怪我の無いよう注意しましょう

### ◇ロケット花火の他、電動エアガンやパチンコ等も併用すると効果的です。

#### 【お問い合わせ先】

七尾市農林水産課鳥獣被害対策室 (電話 53-8422)