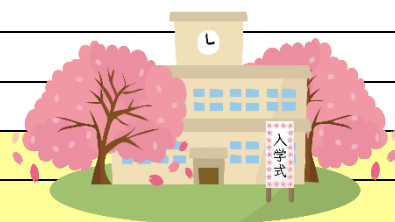


4 月行事予定

日	曜日	学 校
1	月	学年始休業～4/7
2	火	
3	水	
4	木	
5	金	
6	土	
7	日	
8	月	新任式・1学期始業式、入学式(下校 SB 11:30)、分教室始業式
9	火	分教室入学式
10	水	
11	木	
12	金	耳鼻科検診(高)13:00～
13	土	
14	日	
15	月	身体測定週間(～26日)
16	火	耳鼻科検診(小・中)9:15～
17	水	眼科検診(全校)13:20～
18	木	歯科検診(高)9:30～
19	金	生徒会役員選挙(中・高)
20	土	
21	日	
22	月	
23	火	歯科検診(小・中)9:30～
24	水	
25	木	授業参観・育友会昼食会・育友会総会
26	金	集金袋配付日、ズック洗濯日
27	土	
28	日	
29	月	昭和の日
30	火	



※3月現在の予定です。4月初旬の学校だよりに最新版を掲載しますのでご確認ください。

《5月の主な行事予定》

1日(水) 春の遠足(高)
 2日(木) 結核レントゲン検診(高1)
 7日(火) 体重測定週間(～10日)
 8日(火) 職場実習研修会(高2保護者)
 10日(水) 育友会実行委員会 13:30～
 8～10日(水～金) 保護者懇談(小学部・中23・高23)

17日(金) 運動会(中・高)*予備日21日(火)
 24日(金) 運動会(小)*予備日28日(火)
 集金袋配付日
 29日(水) 運動会(分教室)
 30日(木) 創立記念日(休業日)
 31日(金) ズック洗濯日
 心電図検査 9:20～

