

わくわく



七塚小 2年学年便り

4月号

令和2年4月15日(水)

今後の登校日について



通常と同じように、**制服**・**安全帽**・**ランドセル**・**マスク**着用で登校してください。
欠席の場合は必ず学校へご連絡ください。

<5月7日(木)までの宿題について>

- ・漢字ドリル**4**~**24** ・漢字ドリルノートP.2~P.37 ・国語の音読
- ・自学ノート(15ページ) ・計算漢字プリント①と② ・計算ドリル**2**・**3**・**4**
- ・読書日記(3さつ以上) ・家のお手つだい(おそうじなど)

※計算漢字プリントは答えがついていますので、丸付けと直しをよろしく願いいたします。また、間違ったところを自学で学習させてください。

【4月22日(水)の登校日について】8:30~10:30

①持ち物

- ・できた宿題 ・筆記用具 ・連絡帳 ・連絡袋
- ・健康チェック表 ※内ばきズックは置いてあります。

②内容

- ・宿題のチェック ・計算漢字プリント ・図書の貸出
- ・国語「だってだってのおばあさん」※1年下の教科書が必要



※児童玄関は、**8時**に開けます。

※登校日が急に中止になる場合は、前回同様、かほく市メールでお知らせします。ご確認ください。

【4月30日(木)の登校日について】8:30~10:30

①持ち物

- ・できた宿題 ・筆記用具 ・連絡帳 ・連絡袋
- ・健康チェック表 ※内ばきズックは置いてあります。

②内容

- ・宿題のチェック ・計算漢字プリント ・図書の貸出
- ・国語「だってだってのおばあさん」※1年下の教科書が必要

【5月7日（木） の予定について】

① 時間割

- | | | | |
|----|------------------|----|-------------|
| 1限 | 学活（宿題チェック・係決め） | 4限 | 生活（春を見つけよう） |
| 2限 | 国語（だってだってのおばあさん） | 5限 | 国語（ふきのとう） |
| 3限 | 算数（たし算のひっさん） | | |

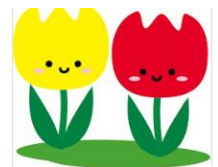
②持ち物

- ・宿題 ・筆記用具 ・連絡帳 ・連絡袋 ・健康チェック表

5月の学納金について

☆振替日は5月7日（木）
です。残高の確認をお願いします。

給食費	4800円
学級費	2000円
PTA会費	1000円（長子）
手数料	49円
合計	7849円（長子） 6849円（長子以外）



学校行事及びPTA行事延期・中止のお知らせ

（一部4月7日発行の学校便りに記載済）

※感染拡大防止および臨時休業にともなう授業回復措置のため、延期を予定している行事が中止になることもあります。ご理解とご協力をお願い致します。

- ①4月16日（木）PTA役員会・常任委員会→中止
- ②4月14日、5月14日、6月12日 アルミ缶回収→職員で対応（PTA来校不要）
- ③PTA交通安全街頭指導（臨時休業中は実施しない）
- ④5月17日 資源回収→中止（次回9月27日）
- ⑤5月23日 運動会→10月に延期
- ⑥10月 マリ
- ⑦6月 3日～5日 6年宿泊体験学習→延期
- ⑧6月 3日 4年市器械運動交歓会→中止
- ⑨6月 4日 PTA給食試食会→中止
- ⑩6月12日 PTA救急法実技講習会→中止
- ⑪6月17日 5年市音楽会→中止
- ⑫保健に係わる計測・検診等→延期
- ⑬PTA部会→PTA会長・部長からの連絡で確認。6月末までの学校での会合→中止

