

平成27年度 後期 授業評価

平成24年度前期の授業評価において、「A:非常によく当てはまる」と「B:ほぼ、当てはまる」を合計した肯定的評価は概ね良好であった。

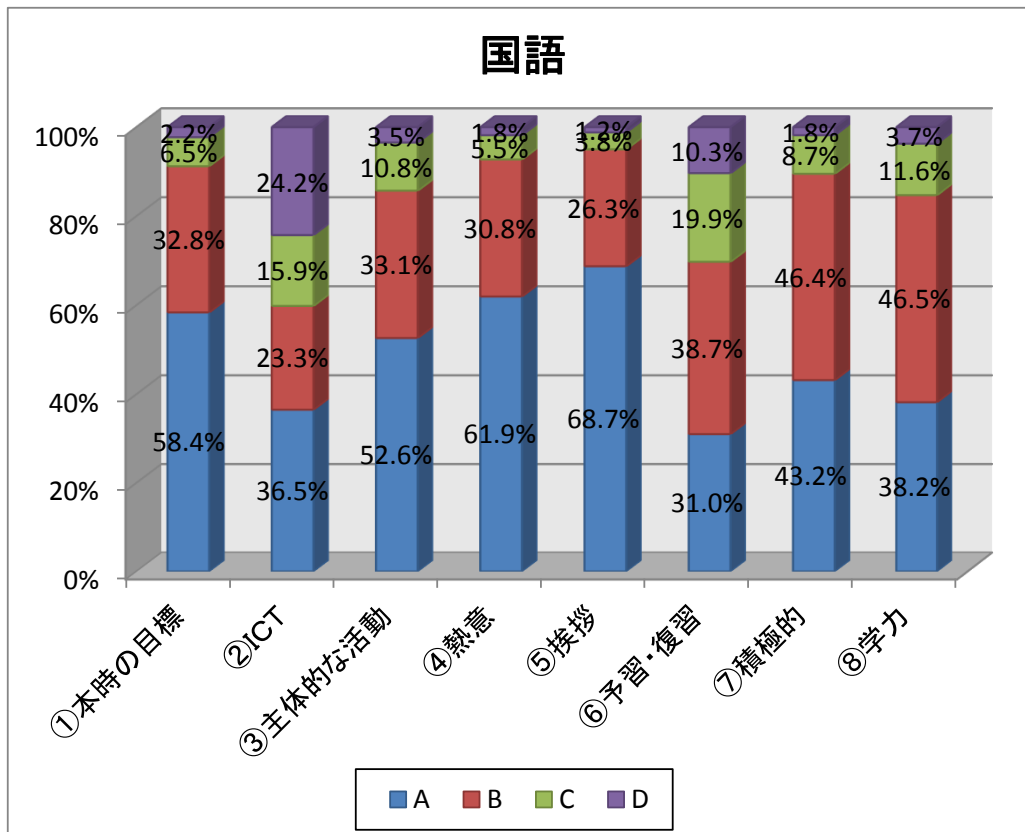
今後も生徒にとって魅力あるわかる授業をめざし、一層の授業改善に取り組むたい。

評価項目

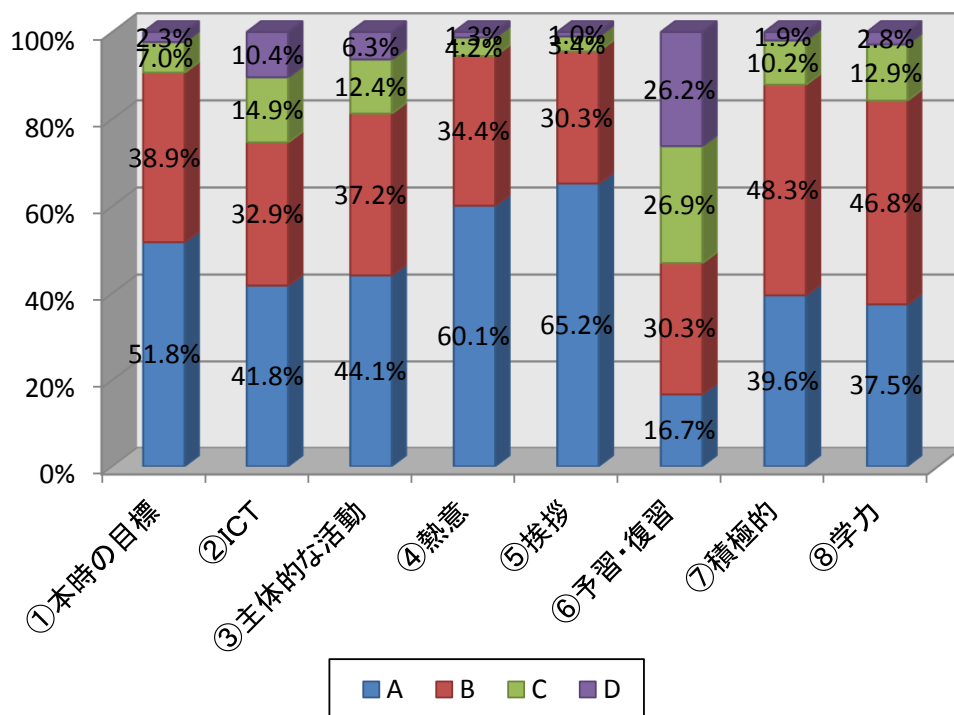
- ① 「本時の目標」や「本時の要点」などについて、先生の説明が徹底している。
- ② ICTの活用など視聴覚的教材を取り込んだ授業がおこなわれている。
- ③ 授業の中で主体的な活動や思考する時間が確保されている。
- ④ 授業では指導する先生の熱意が感じられる。
- ⑤ 私は授業の開始・終了時の挨拶をきちんとおこなっている。
- ⑥ 私は予習や復習をして授業に臨んでいる。
- ⑦ 私は積極的な学習態度で取り組んでいる。
- ⑧ 私は授業を通じて学力（知識・技能、思考力・判断力）がついてきている。

A 非常によく当てはまる。
C あまり当てはまらない。

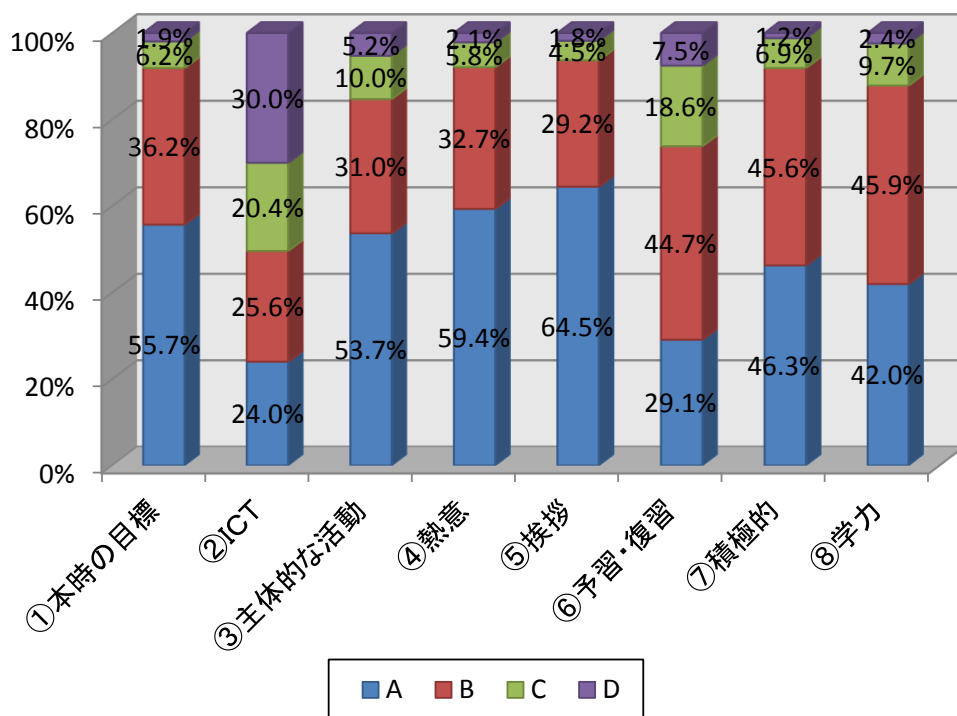
B ほぼ、当てはまる。
D 全く当てはまらない。

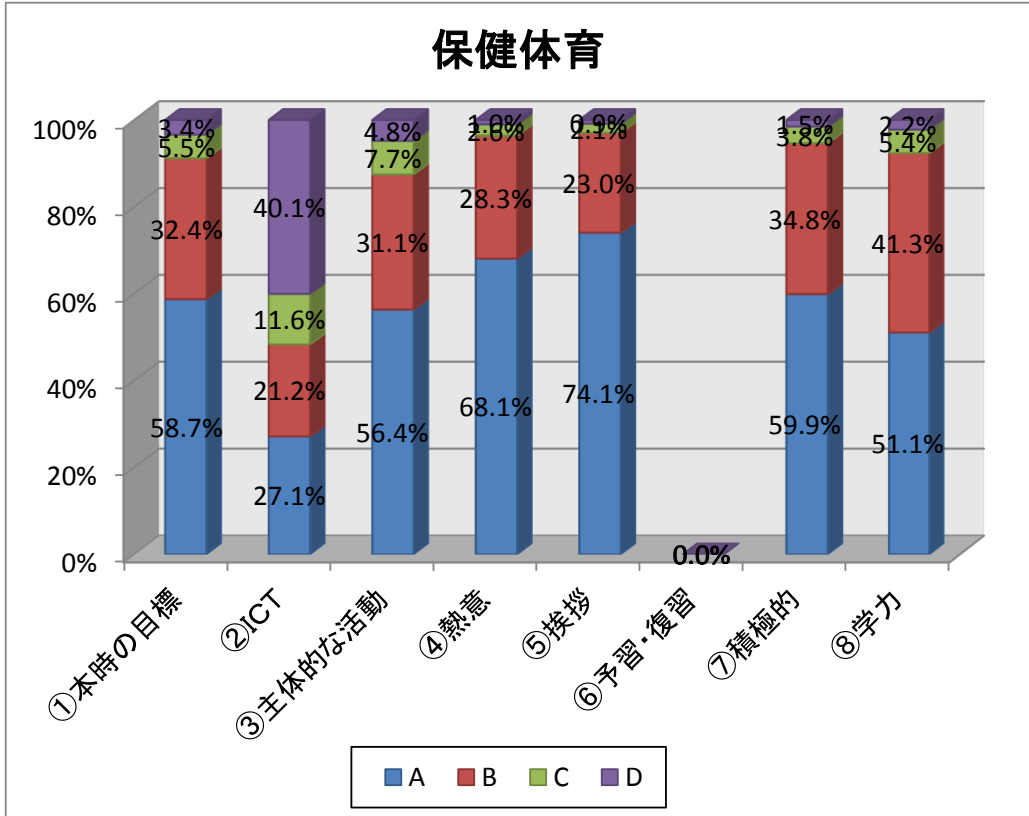
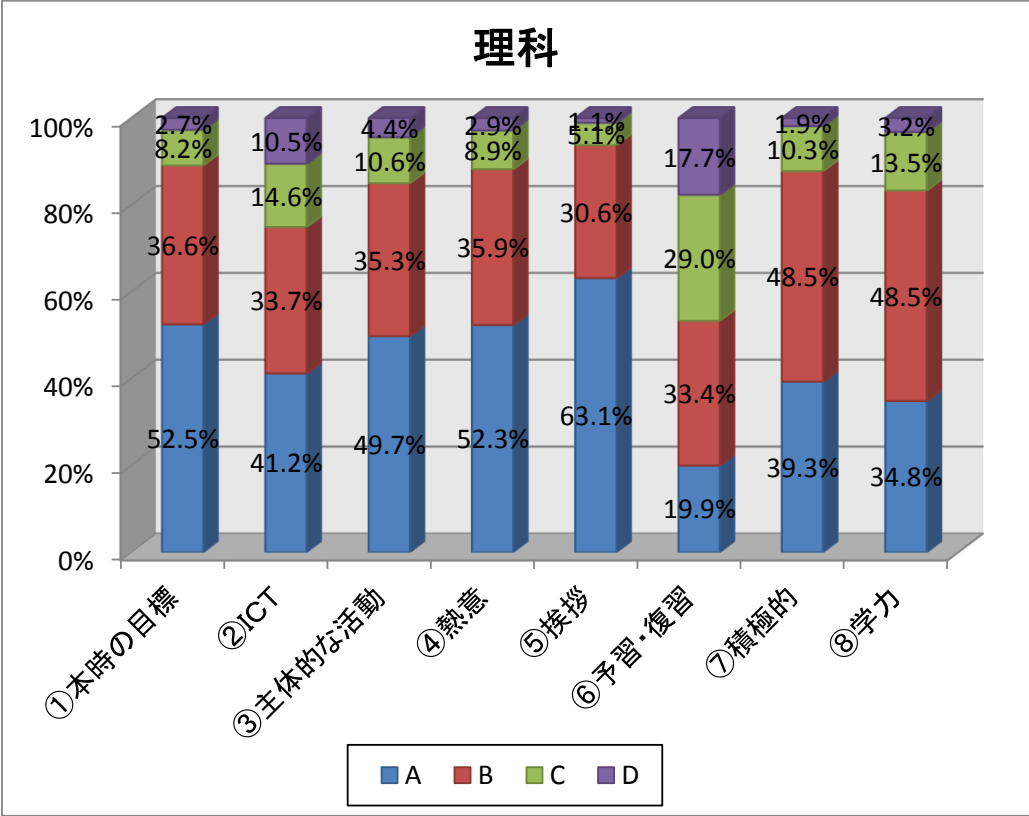


地歴・公民

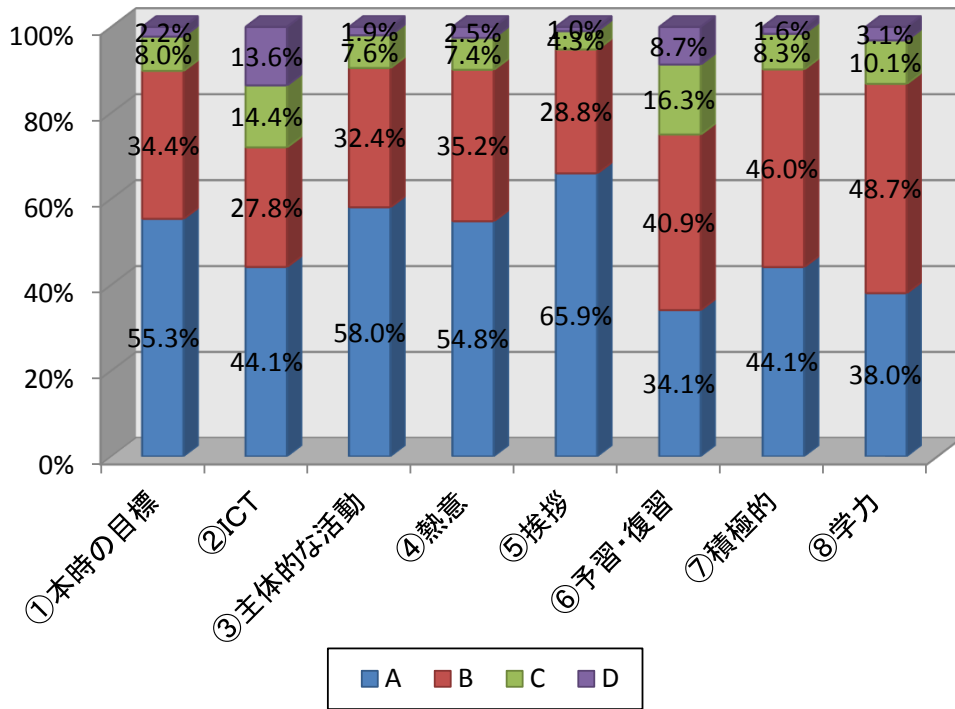


数学





外国語



芸術・家庭・情報

