

石川県立金沢西高等学校 様



沖縄修学旅行について

株式会社日本旅行 金沢教育支店

支店長：松原 一晃



■ 4日間の行程（行先／ホテル／お食事）

■ 飛行機搭乗の際の注意点

■ 保険内容（学校旅行総合保険／旅行変更費用保険）

■ キャンセル料金

行程

日にち	午前	午後	宿泊地
11/18(火)	貸切バス・飛行機で移動		恩納村
11/19(水)	美ら海水族館 ・ 体験プログラム(選択制)		恩納村
11/20(木)	平和学習	国際通り散策・首里城公園	那覇市
11/21(金)	飛行機・貸切バスで移動		



飛行機について

【3,4,6,9H】

行き 学校6:30発 (神戸空港発ANA2527便)
帰り 金沢駅西口19:45頃着 (神戸空港着ANA2526便)

【2,7,8H】

行き 学校7:50発 (伊丹空港発JAL2087便)
復路 金沢駅西口19:20頃着 (関西空港着ANA1120便)

【1,5H】

行き 学校6:45発 (関西空港発JTA005便)
復路 金沢駅西口19:30頃着 (関西空港着JTA004便)

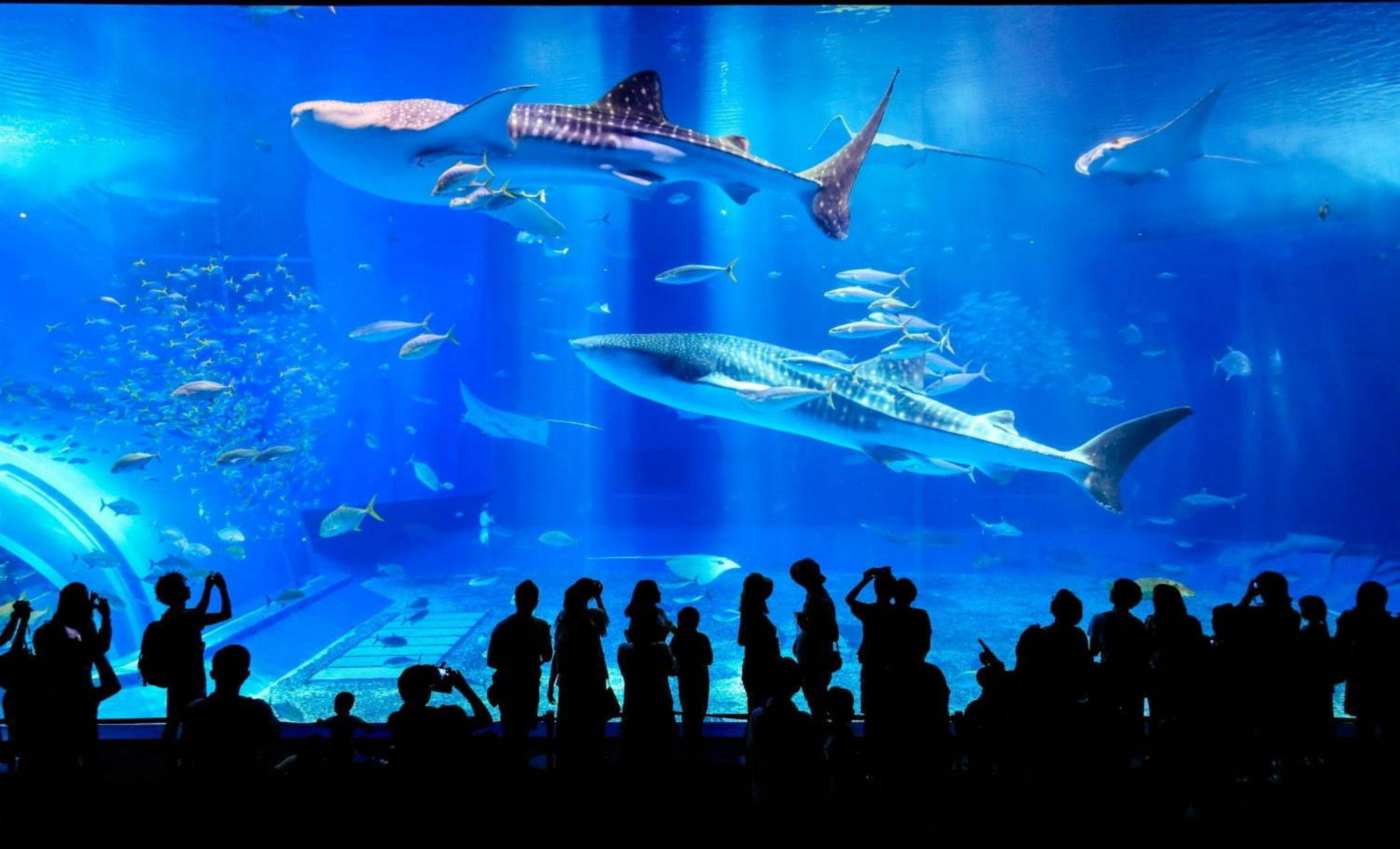
※各地の道路事情により、多少時間が変更になる場合があります。



1日目:夕食後にエイサー鑑賞



2日目:美ら海水族館



2日目:体験学習

- ① リザンシーパークホテル谷茶ベイの
ビーチでマリン体験&フリータイム
- ② 比謝川でマングローブカヤック体験
- ③ ブセナ海中公園で
グラス底ボート&海中展望塔見学
- ④ むら咲むらで各種体験&自由散策
(シーサー作り または フォトフレーム作り)



3日目:平和学習（沖縄県営平和祈念公園）



3日目:平和学習（黒百合の塔）



3日目:平和学習（ひめゆり平和祈念資料館）



3日目:国際通り



3日目:首里城公園



ホテル（1,2泊目）



リザンシーパークホテル谷茶ベイ

3~5名利用



ホテル（3泊目）

ロワジュールホテル那覇




3~4名利用



館内では私服を着用（到着時、夕朝食、出発の際は制服可）

【参考】2024年11月那覇の天気・気温

17	18	19	20	21	22	23
						
曇のち雨	曇	曇一時雨	曇	曇のち雨	雨のち晴	晴のち曇
28.5 / 24.1	25.3 / 23.1	25.0 / 22.1	25.5 / 22.9	24.9 / 22.0	23.2 / 19.2	24.4 / 19.3

■ 半袖に薄手の羽織もの（カーディガン、パーカーなど）

■ 薄手の長袖（ブラウス、シャツ、カットソー）



お食事

日にち	朝食	昼食	夕食
11/18(火)		バス内にて各自 (ご持参ください)	ホテルにてバイキング
11/19(水)	ホテルにてバイキング	ホテルにてカレーライス	ホテルにてバイキング
11/20(木)	ホテルにてバイキング	国際通りで各自	ホテルにてバイキング
11/21(金)	ホテルにてバイキング	機内にてお弁当	



■ 4日間の行程（行先／ホテル／お食事）

■ 飛行機搭乗の際の注意点

■ 保険内容（学校旅行総合保険／旅行変更費用保険）

■ キャンセル料金

預ける荷物



機内に持ち込む荷物



空港で預ける荷物のルール

3辺(縦・横・高さ)
50cm×60cm×120cm以内



お一人様20kgまで無料でお預かりします

機内に持ち込む荷物のルール

100席以上の場合

身の回り品



+

40cm
以内

手荷物



25cm
以内

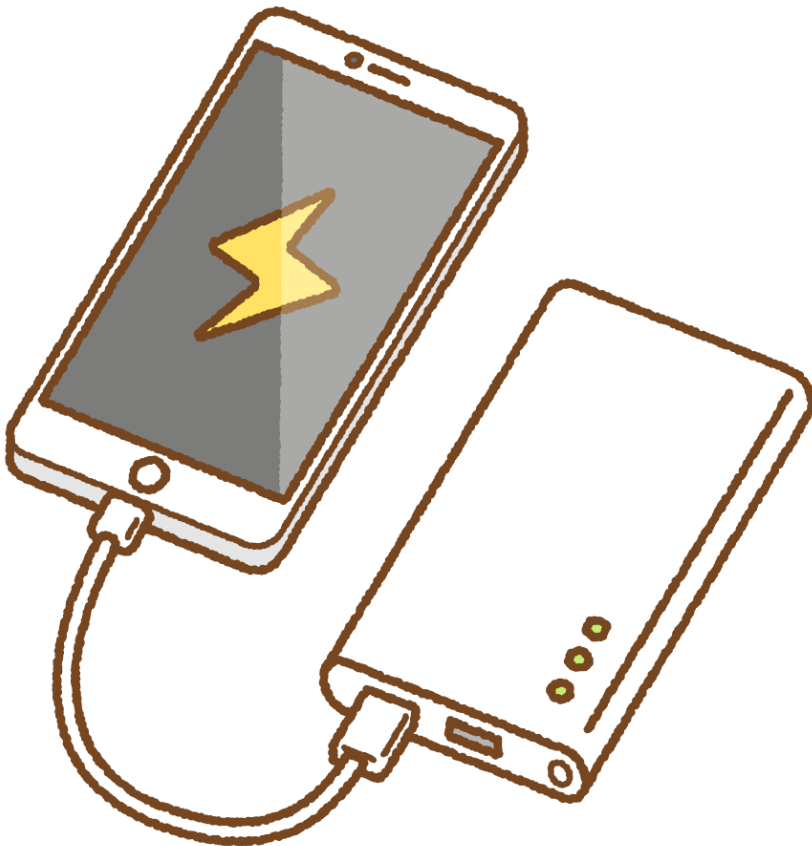
55cm
以内

10kg

お一人様手荷物1個と身の回り品1個まで

預ける荷物(キャリーケース)に入れないでください

モバイルバッテリー



持ち込む手荷物へ



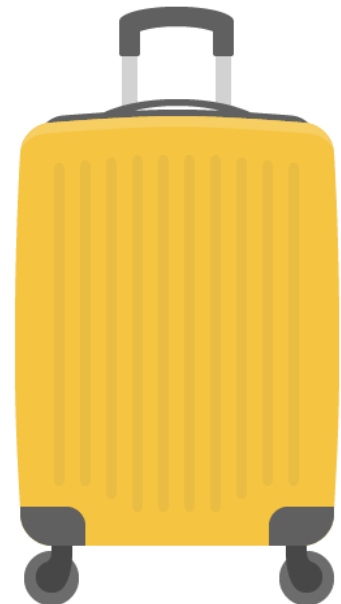
- ・100Wh=27027mAhまでのモバイルバッテリーは何個でも持ち込み可
 - ・160Wh=43243mAhまでのモバイルバッテリーは2個まで持ち込み可
- 注:160Wh=43243mAhを超えるものは持ち込みも預けも禁止です！

機内には持ち込まないでください

ハサミ・カッター類



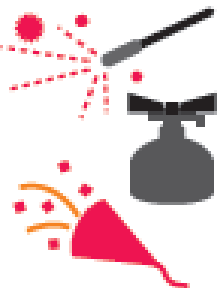


預ける荷物へ



スプレー缶・ヘアアイロンについて

特に注意が必要な手荷物

爆発の恐れがあるもの、燃えやすいもの、航空機や旅客および搭載物に危険を及ぼす恐れがあるものは、機内へのお持ち込みもお預けもできません。

分類・条件	花火 クラッカー GAS	ハサミ カッター コンパス	スプレー缶※1		ヘアアイロン・ヘアカーラー				
				化粧品類 医薬品類	コンセント式	ガス式 (炭化水素ガスが充填されたもの)		電池式 (コードレス)※3	
	爆発物 燃えやすいもの	凶器に なるもの				熱源部に 安全カバー が取り付け られているもの ※2	熱源部に 安全カバー が取り付け られていないもの	電池を 取り外せる もの	電池を 取り外せないもの
持ち込み	×	×	○	×	○	○	×	○	×
お預け	×	○	○	×	○	○	×	○	×

※1 化粧品類はヘアスプレー、制汗スプレー、医薬品類は殺菌・消毒スプレー、冷却スプレーなど。
※2 お一人様1個まで。予備のガスカートリッジは持ち込み、お預けとも不可。
※3 電池がリチウムイオン電池の場合、取り外した電池は機内持ち込みのみ可（お預けは不可）。

■ 4日間の行程（行先／ホテル／お食事）

■ 飛行機搭乗の際の注意点

■ 保険内容（学校旅行総合保険／旅行変更費用保険）

■ キャンセル料金

旅行参加者条項(旅行に参加される方のための補償)



傷害保険金(ケガの補償)

・死亡		3,000万円
・後遺障害		180～4,500万円
・入院特別	6ヶ月以上	10万円
	3ヶ月以上6ヶ月未満	5万円
	1週間以上3ヶ月未満	3万円
	1週間未満	1万円

個人賠償責任保険金 5,000万円

救済者費用保険金 50万円

※通院補償は含みません

救援者費用とは・・・



旅行中の事故によるケガ・病気のため、
医師による治療を受け、
「離団」を選択した場合の

- ・ご親族の現地急行費用
- ・参加者が追加で支払った帰宅費用等を補償します。

※添乗員が同行した場合の添乗にかかる諸費用は適用されません

ご親族の現地急行費用（救援者2名程度）

■現地までの公共交通機関1往復分の交通費

■空港等までの自家用車1往復分の
高速代(ETC)、ガソリン代（1km15円換算）

■宿泊費（おおむね14日分まで）

Q & A

- ・医療機関を受診せず、離団した場合
→保険対象にはなりません
- ・救援者は両親でないとダメなのですか？
→法定相続人
(父母、兄弟姉妹、その代理人を含む) に限ります
- ・病気の場合の補償は？
→国内旅行については「傷害(ケガ)」
のみの補償になります

②旅行変更費用保険

使用する飛行機が

台風・ストライキ・濃霧などの偶然な事由により

欠航・3時間以上駐機となった場合の補償

天災補償付き

支払限度額 1フライトあたり **15,000円**
(追加分 宿泊・交通・食事)



■ 4日間の行程（行先／ホテル／お食事）

■ 飛行機搭乗の際の注意点

■ 保険内容（学校旅行総合保険／旅行変更費用保険）

■ キャンセル料金

キャンセル料金

	期 日	キャンセル料
1	10月29日(水)～11月10日(月)	旅行代金の20%
2	11月11日(火)～11月16日(日)	旅行代金の30%
3	旅行前日 11月17日(月)	旅行代金の40%
4	旅行当日 11月18日(火) 旅行開始前の解除	旅行代金の50%
5	旅行当日 11月18日(火) 無連絡・旅行開始後の解除	旅行代金の100%

■行き

学校駐車場内(工事中です)の自転車小屋付近で
降車のみでお願いします。

■帰り

金沢駅近辺の有料駐車場にて待機ください。

駅西広場一般車駐車場は混み合いますのでご遠慮ください。

なお、南条SAから帰着予定時間の連絡を行います。

ご清聴ありがとうございました。

生徒の皆様に安心・安全な修学旅行を
ご提供できますようお手伝いさせていただきます。

