



一人一台タブレット端末を活用した新しい学びに向けた 端末の貸し出しについて ～保護者編～

野々市市教育委員会

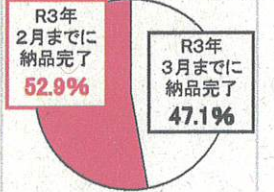
文部科学省は、令和元年9月に「GIGA スクール構想」を掲げ、1人1台のタブレット端末と高速大容量の通信ネットワークを一体的に整備する計画を打ち出しました。

これから新しい時代を生きる野々市の子供たちに、自ら主体的に考え、行動できる力を身に付けるための強力なツールの一つとして、一人一台のタブレット端末を導入いたします。

令和3年4月からの運用本格化に向けて、全国の市町村でも一斉に準備が進められておりますが、野々市市では、学校と市教委が連携し、一足早く3月から試用を開始しております。

計画の概要や、よくある疑問点などをまとめましたので、ぜひご一読ください。

端末の納品完了時期
(集計対象 全国:1812自治体)



文科省「端末の調達に関する状況について」より作成

【学校にご提出いただく書類】

市で備品として配置した端末を、各校で児童生徒に貸し出す形をとります。

使用にあたってのマナーやルール、保護者の方をお願いをすることも含め、

「野々市市 学習者用タブレット端末利用の確認書」に同意いただく必要があります

どのご家庭も、お子さま1人につき1枚を、担任まで提出ください。



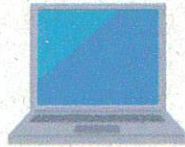
タブレット端末を使う時の留意点

※詳細については裏面のQ&Aをご覧ください。

○使用について

1年間は、そのまま同じ端末を使いますが、進級したら違う人が使うことを想定しています。

破損が防げるように、丁寧な使い方をしよう家庭でもお声かけください。



○フィルタリングやセキュリティについて

全ての端末に同じ制限がかかっています。どのようなサイトを見たかは、履歴を消しても、学校や教育委員会で分かるようになっていることを理解させ、正しい使用を促しましょう。



○アカウントやパスワードについて

最初のみ、変更したパスワードを念のため担任の先生に伝えますが、それ以降は自分で覚えて管理します。ご家庭でも、メモ等で記録を残されることをお勧めいたします。



○壊れた時やなくした時について

自分で勝手な判断をせず、すぐに先生や保護者に報告するよう指導します。破損届をご記入いただき、学校に提出して指示を仰いでください。修理中は、学校にある予備の端末で授業を受けます。



授業はどのように変わっていくのでしょうか？

これまでの環境

一斉学習

大型テレビやプロジェクタ等を使って教材を映し、子供の興味・関心・意欲を高める。

協働学習

意見を全体場で発表できる子供の数が限られる。

「1人1台端末」の環境

・一人一人の可視化された考えが、画面に一斉に映し出される。
→ 子供の反応を踏まえた、双方向型の授業場面が増える。

・子供たちがお互いの考えをリアルタイムで共有できる。
・画面を通じて、子供同士で意見の交換や比較ができる。
→ 多様な考えに触れることで、学習の深まりにつながる。

ののいち GIGA スクール構想について

環境整備の目的

GIGA スクール構想

G I G A = 「Global and Innovation Gateway for All」 … 全ての人にグローバルで革新的な入り口を
 ⇒ 実現のために、本市の子供たちに1人1台タブレット端末を貸与し、学校における高速大容量のインターネット環境を整備。

これまでの教育実践の蓄積

授業の導入・展開・終末の工夫と教材研究
 集団への効率的な指示・一斉指導の技術
 地域ぐるみの生徒指導・情報モラル教育

×

ICT

公正に個別最適化された学び
 主体的・対話的な深い学び
 緊急時でも止めない学び

=

令和時代の「学び」のスタンダード

一人一台タブレット端末の活用により、新しい時代に必要となる資質・能力の習得

各教科等での学びが**つながる**
 クラウドにより既習や他者と**つながる**
 協働的・探究的な学びで社会と**つながる**

導入端末について

HP Chromebook (クロームブック) X320 11 G3 EE	
搭載 OS	Chrome
寸法	295 (W) × 205.3 (D) 20.9 × (H) mm
質量	約 1.45 kg
バッテリー	駆動時間：約 13 時間
ディスプレイ	タッチパネル対応



起動の速さ

いつでもすぐ起動が可能。
 起動時間：平均 5～10 秒

丈夫な作り

机からの落下や屋外授業での使用に耐えうる堅牢性

高い安全性

インターネット経由で最新のセキュリティプログラムに更新

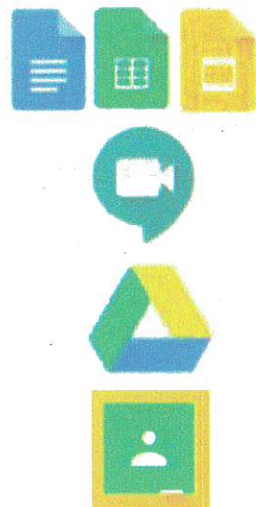
クラウドによる運用について

パソコン内にソフト（アプリ）やプログラムを入れて、設定や管理をするのではなく、インターネットを経由して各端末のデータ管理を行います。

- ☑ 万が一、本体が故障してもデータが失われることはありません。
- ☑ 各端末からソフトのインストールや設定をしたりする必要がありません。
- ☑ 「G Suite for Education」のアカウントにてログインができます。

基盤システム「G Suite for Education」について

「G Suite for Education」は、文書作成、課題の作成や提出等の管理、授業の配信など、Google 社が提供する教育向けツールの総称であり、今や世界中の教育機関において、1.2 億人の児童生徒と教員が利用しています。
 令和 2 年 4 月からは、石川県教育委員会においても導入され、全ての県立高校での活用が進められています。主なコアサービスは下記のとおりです。



ドキュメント・スプレッドシート・スライド

それぞれ、文書作成、表計算、プレゼン作成のツール。Microsoft 社の Word、Excel、Powerpoint との互換性あり。
 → レポート資料、データ整理とグラフ化、発表資料の作成

Google Meet (グーグル ミート)

離れた位置にいる教師と児童生徒をつなぐ Web 会議ツール
 世界中の人々とコミュニケーションを図ることができる。
 → 臨時休業時における双方向型のオンライン授業の実施

Google ドライブ (グーグル ドライブ)

無制限に保存できるオンラインストレージサービス。
 フォルダやファイルごとに他ユーザーの閲覧や編集を許可。
 → 文書・写真・動画等の保存、データの共有。

Google Classroom (グーグル クラスルーム)

目的に応じたクラスを作成し、課題の投稿・採点・返却、教材や資料の共有、連絡事項の発信等を 1 か所で行う。
 → 学級・教科別にクラスを作成し、学習支援の起点とする。

ICT を活用した学習場面

習熟に応じた学習



公正に個別最適化された学び

主体的・対話的な学び

緊急時でも止めない学び

家庭でのオンライン



発表や話し合い



他校との遠隔授業



協働での意見整理



協働での作品制作



ののいち

無償ソフトウェア
基盤システム

G Suite

文書作成
表計算
プレゼン
Web 会議ツール

IGA スクール

【資料】1人1台タブレット端末についてのQ&A (朱書箇所は令和3年9月より改訂)

Q1	タブレット端末の利用について、料金はかかりますか。
A	無償でお貸しします。ただし、家庭のネットワークに接続した場合の通信料金は家庭負担となります。
Q2	端末はいつまで借りることができますか。
A	貸出期間は、在籍している学校を卒業、転出する時までです。卒業や転出等、お子さまが通学する学校での在籍期間が終了する際に、学校へ返却してください。
Q3	端末をどのような学習場面で使用するのですか。
A	タブレット端末と「Google Workspace for Education」等の各種サービスを組み合わせることで、これまで実施することが難しかった学習に取り組むことができます。具体的な活用場面につきましては、別紙「ICTを活用した学習場面」をご参照ください。また、新型コロナウイルス感染症や自然災害等による学校の臨時休業等の緊急時においても、子どもたちの学びを継続させるためのツールとして活用します。
Q4	学校で端末の充電はできますか。
A	学校の教室内に、端末を充電するための電源キャビネットが設置されています。また本市では、将来的に家庭に端末を持ち帰っての学習活動が増えることを想定し、令和3年7月以降、家庭用のサブ充電器も、1人につき1台を配布していきます。
Q5	家庭へ持ち帰ることになった場合、どのような設備や準備が必要ですか。
A	このタブレット端末を使うためには、インターネット環境が必須となります。インターネット環境のあるご家庭は、原則的にご家庭のWi-fiに接続していただくことになります。インターネット環境のないご家庭については、野々市市教育委員会にて、モバイルルーター本体の無償貸与を行いますので(*SIMカードは通信業者との有償契約となります。)、学校教育課(076-227-6162)までお問い合わせください。
Q6	家庭へ持ち帰ることになった場合、子供一人で使うことができるでしょうか。
A	このタブレット端末を使うためには、学校を通じて配布された「ユーザーID」と「パスワード」が必要となりますが、保護者のほうでも、念のためメモ等を控えておくなど、管理についてはご協力をお願いいたします。
Q7	故障や破損、紛失、盗難等の事由が生じた場合はどうすればよいですか。
A	速やかに学校に申し出てください。学校を通じて、修理等の手続きや予備端末の貸出を実施します。なお、授業内で使用している時に故障した場合については、修理費等の負担は発生しませんが、その原因が学校が指導するルールに反した故意または重大な過失による破損、家庭へ持ち帰っての利用時に、不測かつ突発的な事故による破損については、保護者に負担していただくことがあります。令和3年9月末からは、初期不良等を想定した無償対応期間が終了してしまいますので、万が一に備えるとともに、端末の消極的な活用につながらないためにも、石川県PTA連合会による「小中学校総合保障制度」の活用等も必ずご検討ください。 また、故障と判断しても、勝手に修理はしないでください。なお、盗難等の被害にあった場合は、警察に届け出て、その証明を受けてください。
Q8	子どもが不適切なサイト等へアクセスしたり、健康等に心配な状況が生まれませんか心配です。
A	GIGAスクール構想による端末の利用に限らず、適切な情報モラルを身につけることが社会的にも求められております。本市で配備するタブレット端末には、“ののいちっ子を育てる”市民会議メディア部会と連携した適切なインターネット利用環境や、危険性を伴うサイトへのアクセス制限を設けたフィルタリング設定をかけております。また、各家庭で購入された、ネット接続が可能なその他の機器についても、引き続き適切な使い方の指導やフィルタリング設定などのご配慮をお願いします。
Q9	クラウドを使う場合、Google社は、児童生徒のどのような個人情報を持つことになりますか。
A	「Google Workspace for Education」のコアサービスは、文部科学省の定めた「教育情報セキュリティポリシーに関するガイドライン」に準拠しており、安全性の高いクラウドサービスであると判断できます。 本市の小中学校では、「Google Workspace for Education」のアカウントを作成する際に、児童生徒氏名、クラスや出席番号などを使用しており、これらのデータは、Google社のサーバーに保管されます。また、「Google Workspace for Education」を使った学習中の記録提出物などのデータもGoogle社のサーバーに保管されます。 ただし、学期ごとの成績情報や出欠の記録等、重要度のより高い情報は、各学校で校内に設置するサーバーでのみ保管し、Google社に提供することは一切ありません。

Google Cloud
Japan 公式動画

