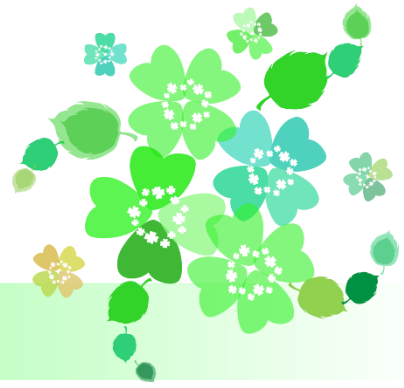


SMILE

野々市中学校 1年学年便り NO.7 令和2年5月21日



今後の予定について

来週より学年・出席番号ごとの登校日を設け、分散登校を行うこととなりました。自分の出席番号が「奇数か・偶数か」で登校日・登校時間が変わりますので、しっかりと読んで間違いのないようにしてください。緊急事態宣言が解除されてもまだまだ油断はできない状況です。「三密」を避けるためにもお願いします。

◇登校日について：おおまかな日程

	5/26 (火)	5/27 (水)	5/28 (木)	5/29 (金)
午前 8:30~	1年 出席番号 偶数 (2,4,6,...)	1年 出席番号 奇数 (1,3,5,...)	出席番号偶数の人 のみ	出席番号奇数の人 のみ
午後 13:30~	1年 出席番号 奇数 (1,3,5,...)	1年 出席番号 偶数 (2,4,6,...)		

例えば出席番号 13 番の人は奇数なので、5/26 (火) は午後から、5/27 (水) は午前からの登校となり、5/28 (木) は休みで翌 29 (金) が午前登校となります。上の表を見て、自分が登校するところに○をつけましょう。

◇登校日について：こまかな日程

☆5/26 (火)・5/27 (水) 日程

	午前8:30~登校の人	午後13:30~登校の人
登校時間	8:30まで	13:30まで
感染症対策放送	8:35~	13:35~
出席確認	8:40~8:55	13:40~13:55
1限	9:00~9:40	14:00~14:40
2限	9:50~10:30	14:50~15:30
3限	10:40~11:20	15:40~16:20
終礼・下校	11:25~11:40	16:25~16:40

※40分授業×3限

☆5/28 (木)・5/29 (金) の日程

	28も29も日程は同じ
登校時間	8:30まで
出席確認	8:40~8:55
1限	9:00~9:50
2限	10:00~10:50
終礼	10:55~11:10
下校	11:20 (学年によってずれる)

※50分授業×2限

時間割表は裏面にあります。



◇登校日について：クラスごとの時間割

	1H	2H	3H	4H	5H	6H	7H	8H
5/26 (火)								
1限	国語	社会	数学	理科	英語	社会	国語	英語
2限	社会	数学	英語	英語	学活	国語	美術	数学
3限	数学	理科	理科	学活	国語	学活	数学	国語
5/27 (水)								
1限	英語	英語	学活	国語	社会	理科	社会	理科
2限	学活	学活	国語	社会	数学	数学	理科	美術
3限	家庭	国語	社会	数学	理科	英語	学活	学活
5/28 (木)・5/29 (金) 二日間共通								
1限	理科	社会	数学	社会	国語	英語	英語	数学
2限	英語	美術	理科	英語	社会	理科	数学	社会

◇登校日について：持ち物

- 筆記用具
- 読書用の本
- 課題（教科ワーク・プリント等）
※学年便り等で確認してください。
- ネームペン
- 教科書など授業に必要なもの
※詳しくは下に
- マスク（身につけてくる）
- 健康しらべ（体温を記入）
- 水筒（持ってきても良い）
- メインバッグ（マスク予備を入れておく）
- エプロン（持ち帰っている人）



水筒について

水筒の中身は水・お茶・スポーツドリンクのいずれかとします。なお、ペットボトルではなく必ず水筒で持ってくるようにしてください。

☆各教科の持ち物

国語	教科書・ワーク（国語の学習）
社会	教科書（地理）・ノート（4・5・6組）・ワーク（社会の自主学習本誌・自主学習ノート）
数学	教科書・ワーク（数学の学習ノート）
理科	教科書・ワーク（理科の学習・ワークノート・こたえ）
英語	教科書・ワーク（E-PLUS）
家庭	教科書
美術	（教科書は学校に置いてあります）

※授業内で配られるものが追加になることもあります。その際は授業で連絡します。

◇登校に際しての留意点

- ①必ず、登校前に検温を行い、健康状態を確認してください。
- ②もし、かぜ症状がみられる場合は、自宅で療養してください。
（欠席にはなりません。学校まで連絡をお願いします。）
- ③必ずマスクを着用して登校してください。

