

An aerial night view of the Nebuta Festival in Japan. The scene is filled with large, illuminated floats (nebuta) that are brightly lit with orange and yellow lights, creating a vibrant display against the dark night sky. A massive crowd of people is gathered around the floats, and the overall atmosphere is one of a major public celebration. The text "能登の祭りを観光に" is overlaid on the image in a stylized white font with a red shadow effect.

能登の祭りを
観光に

WCF

WCFとは・・・ W 世界(ワールド)
C 繋ぐ(コネクト)
F 祭り(フェスティバル)



世界と能登の祭りを繋ぐ

A vibrant collage of world landmarks and travel elements. In the center is the Statue of Liberty. To its left are the Eiffel Tower and Big Ben. To its right is the Leaning Tower of Pisa. Below these are the Great Pyramids of Giza and the Sphinx. On the far left is a colorful cathedral, and on the far right is a large Buddha statue. The scene is filled with hot air balloons, an airplane, and a bright sun in a blue sky. The entire scene is reflected in a white, glossy surface at the bottom. Overlaid in the center is the Japanese text '世界中に出張キリコ' in a bold, black font.

世界中に出張キリコ









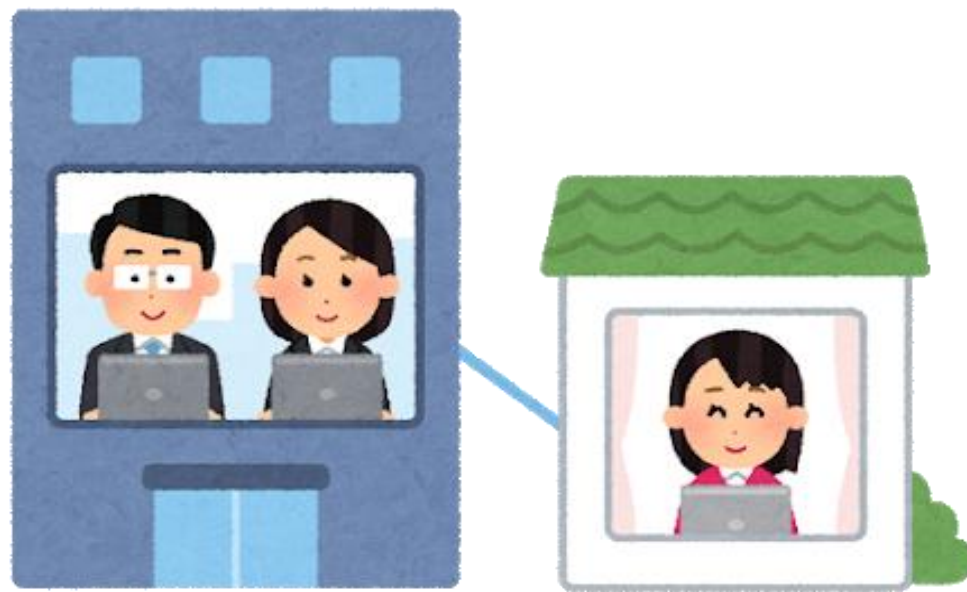


出張キリコのバイト



目的

リモートワークや一人暮らしを
している人、能登の祭りを知らない
人に能登の祭りを体験してもらいたい。



キリコ会館の外観

玄関

エレベーター



エレベーター


キリコ大会の会場


キリコ
イルミネーション

エレベーター

能登の祭り
解説ボード

祭りの映像

トイレ


トイレ


多言語
対応

お土産

玄関

A large crowd of people is gathered at night for a festival. The scene is illuminated by bright, warm lights, likely from lanterns or stage lighting, creating a vibrant atmosphere. In the background, there are structures that appear to be part of the festival, possibly a stage or a large lantern. The overall mood is festive and celebratory.

キリコ大会とは

SNS



能登をたくさんの人に知ってもらえる
バイトをしたい人にとっても楽しいキリコのバイト
があることを知ってもらえる

AI

高齢者だけでは出来ないようなことの手伝いや
多国語に対応する





最大の魅力



どんな人でも祭りに
自由に関わることが
できる！

・ 定年後の高齢者

→ 人との関わりを持ち
ちやりがいいを感じる

・人と会わない生活をして
いる人

→ 人との繋がりを感
じる

・ 能登から移住した人
→ 懐かしさを感じる

・祭りが好きな人

→単純に嬉しい

感想

ご清聴ありがとうございました