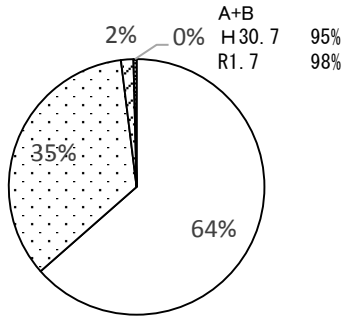


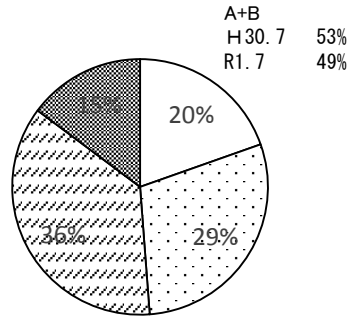
保護者アンケート結果

R1.7

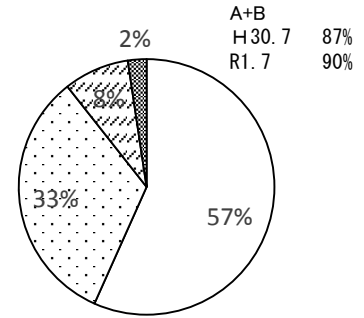
1.子どもは、楽しそうに学校に通っている



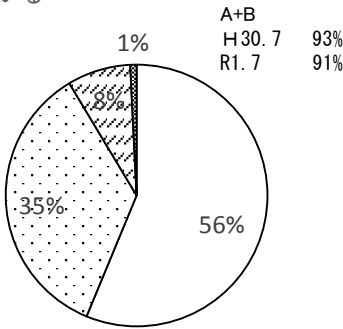
2.子どもは、家庭でも読書をしている



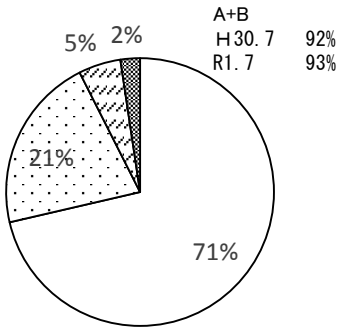
3.子どもは、家庭学習を毎日している



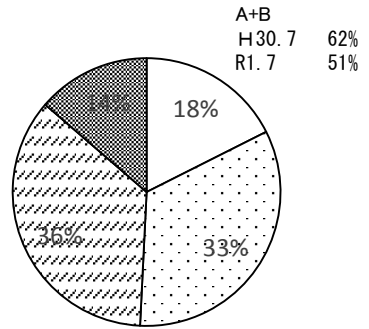
4.子どもは、家庭であいさつをしている



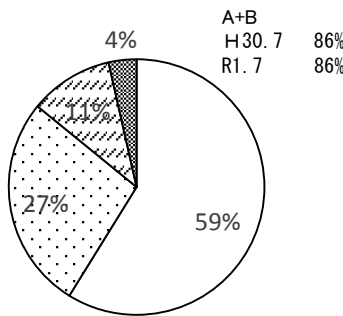
5.子どもは、朝8時までに登校できるよう、余裕を持って起きている



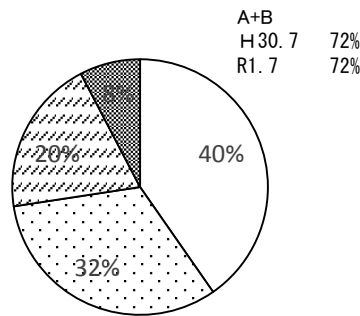
6.子どもは、はきものをきれいにそろえている



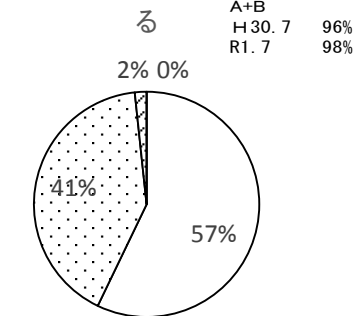
7.子どもは、歯磨きの習慣を身につけている



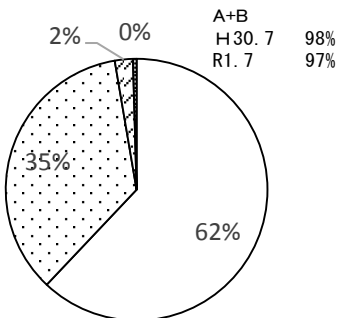
8.子どもは、将来の夢や目標を持っている



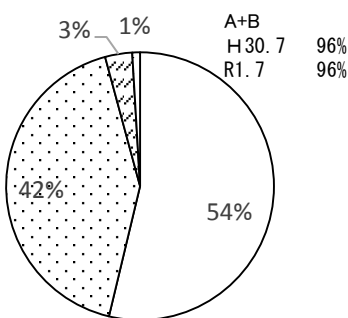
9.先生は、分かりやすい授業づくりや学力向上に努めている



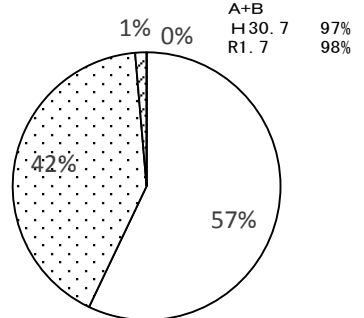
10.学校は、保護者の相談にたいねいに対応している



11.学校は、不登校やいじめのない学校づくりに向けて取り組んでいる

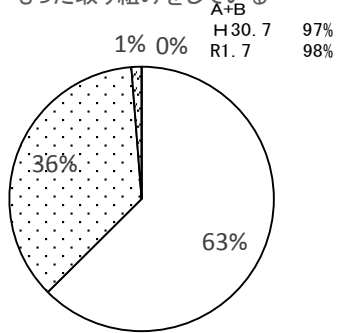


12.学校は、道徳の授業を中心豊かな心や感性を育むよう指導している



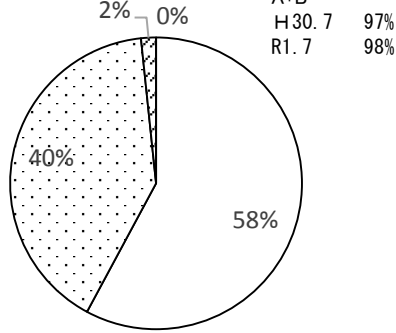
よくあてはまる
 ややあてはまる
 あまりあてはまらない
 あてはまらない

13.学校は、交通安全や不審者対策、災害などに危機意識をもった取り組みをしている



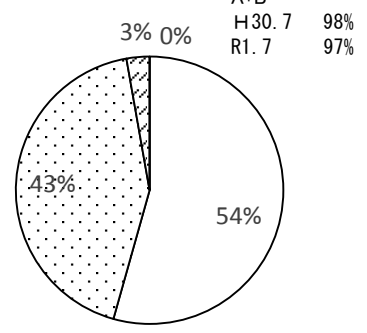
A+B
H30.7 97%
R1.7 98%

14.学校は、環境整備(清掃、樹木、花等)を行っている



A+B
H30.7 97%
R1.7 98%

15.学校は、各種便りや学校HP等で、学校や子どもたちの様子を分かりやすく伝えている



A+B
H30.7 98%
R1.7 97%