



津幡町立太白台小学校

# のびる太白台

学校だより  
4 月 号  
H 3 0 . 4 . 6

校訓：進取 誠実 敬愛 ～よりよく学び 心豊かに たくましく～



## ご入学ご進級，誠におめでとうございます。

登校坂には満開の桜が咲き誇り，太白の森にはウグイスがさえずり，太白台小学校の新しい年のスタートをお祝いしてくれているようです。

いよいよ平成30年度のスタートです。1年生のみなさんご入学おめでとうございます。2～6年生のみなさん，ご進級おめでとうございます。新入生61名が仲間入りし，全校児童307名となりました。久しぶりに児童数が減ることなく，昨年より9名多いスタートとなりました。太白っ子一人一人が，ますます健やかに力を存分に発揮して伸びていって欲しいと願います。



61名の新入生



新任の先生方との対面

春のうらかな日差しの中，たくさんの来賓と保護者の方に出席していただいて平成30年度の入学式が行われました。とても元気な61名の新入生で，呼名の返事やあいさつもしっかりとできていました。これから大きくたくましく育つよう，職員一同全力で指導していきたいと思っています。ご協力よろしくお祈いします。

## ありがとうございました

### 平成29年度末転出職員

	氏名	新任校等
教 頭	櫻井 正浩	津幡町立津幡小
5の1	木本 悦子	退職
5の2	本庄 隆之	金沢市立大徳小
級 外	油井 宏樹	退職
事 務	伊藤麻衣子	野々市市立布水中
支援員	堀井 麻子	津幡町立中条小
図書館司書	鍋島悠希子	金沢市立大浦小

### 平成30年度転入職員

	氏名	前任校等
教 頭	香林 直晴	かほく市立高松中
教 諭	松本喜久子	津幡町立津幡小
教 諭	中西ひなた	新規採用
講 師	大谷真紀子	内灘町立内灘中
事 務	寺山 恵子	内灘町立内灘中
支援員	高柳 理子	津幡町立中条小

## よろしくお祈いします

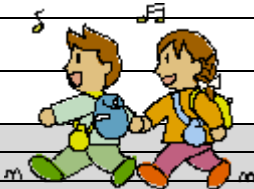
# 4月 行事等の予定



日	曜	学校行事等	下校予定時刻	給食
1	日	学年始休業(～4日)		
2	月			
3	火			
4	水	入学式準備(9:00～ 新6年生登校) クラス発表(11:00)	6年□:10□	
5	木	新任式(8:30～) 始業式・入学式(10:00～) 家庭環境調査配付	1～6年12:00	
6	金	2～6年給食開始 身体計測(2～3限) 6限なし 1年下校指導(3限後下校)	1年11:00 2～6年15:00	1× 2～6○
7	土			
8	日			
9	月	委員会組織会(6限 70分_クラブ日課) どんどんカード配付 朝掃除 1年下校指導(3限後下校) 1年生入学記念撮影9:00(予備日11日(水)10:30)	1年11:00 2～4年14:30 5～6年16:00	1× 2～6○
10	火	スクールカウンセラー来校(13:00～16:00) 1年下校指導(3限後下校)	1年11:00 2年15:00 3～6年16:00	1× 2～6○
11	水	そうじなし日課(5限まで) 1年下校指導(3限後下校) ◇PTA役員会(19:30～)	1年11:00 2～6年14:20	1× 2～6○
12	木	口座振替日 1年給食開始 新そうじ場所開始(13:15～13:40)	1年13:15 2年15:00 3～6年16:00	◎
13	金		1年14:40 2～6年16:00	◎
14	土			
15	日			
16	月	県基礎学力調査(4,6年) 町学力調査(5年) どんどんカード回収 3年ランチルーム給食(5/11まで)	1～3年15:00 4～6年16:00	◎
17	火	全国学力・学習状況調査(6年) 1限(国A算A) 2限(国B) 3限(算B) 4限(理) スクールカウンセラー来校(9:00～12:00)	1～2年15:00 3～6年16:00	◎
18	水	歯科検診(13:10～) ALT指導	1～6年15:00	◎
19	木	代表委員会(昼休み)	1～3年14:30 4～6年16:00	◎
20	金	6年考古学教室 パワーアップタイム	1年15:00 2～6年16:00	◎
21	土			
22	日			
23	月	石川学校読書の日 朝読書週間 月末大掃除(13:15～13:40) なかよしグループ組織会(3限)	1～2年15:00 3～6年16:00	◎
24	火	PTA総会, 授業参観, 学級懇談(午後) 尿検査容器配付 スクールカウンセラー来校(13:00～16:00)	1～6年16:00	◎
25	水	クラブ①(組織会 6限) 尿検査(二次検査5/16) ALT指導	1～3年14:30 4～6年16:00	◎
26	木	4年消防署見学(午前) 朝掃除	1～3年14:30 4～6年15:30	◎
27	金	遠足(給食なし)	1～3年14:30 4～6年16:00	×
28	土			
29	日	【昭和の日】		
30	月	【振替休日】		



**2年生は、金曜日が  
6限の日になります。**



- ☆ どんどんカード：毎月第2週を原則として家庭学習の様子をカードに記録します。ご協力をお願いします。
- ☆ パワーアップタイム：放課後に個別指導等を行います。月に1、2回実施します。
- ☆ チャレンジウィーク：学校の生活目標の強化週間です。
- ☆ **SC**：スクールカウンセラー相談日は、毎週火曜日の午前又は午後です。予定表でご確認ください。保護者・児童ともに予約ができます。
- ☆ PCサポート：パソコンサポート教室 専門家の先生がパソコンの操作やモラル等について指導支援してくださいます。
- ☆ ALT指導：毎週水曜日【ALT】外国語指導助手 Assistant Language Teacher マルセ先生が担任と共に指導します。(2学期からは水・金の2日になります)