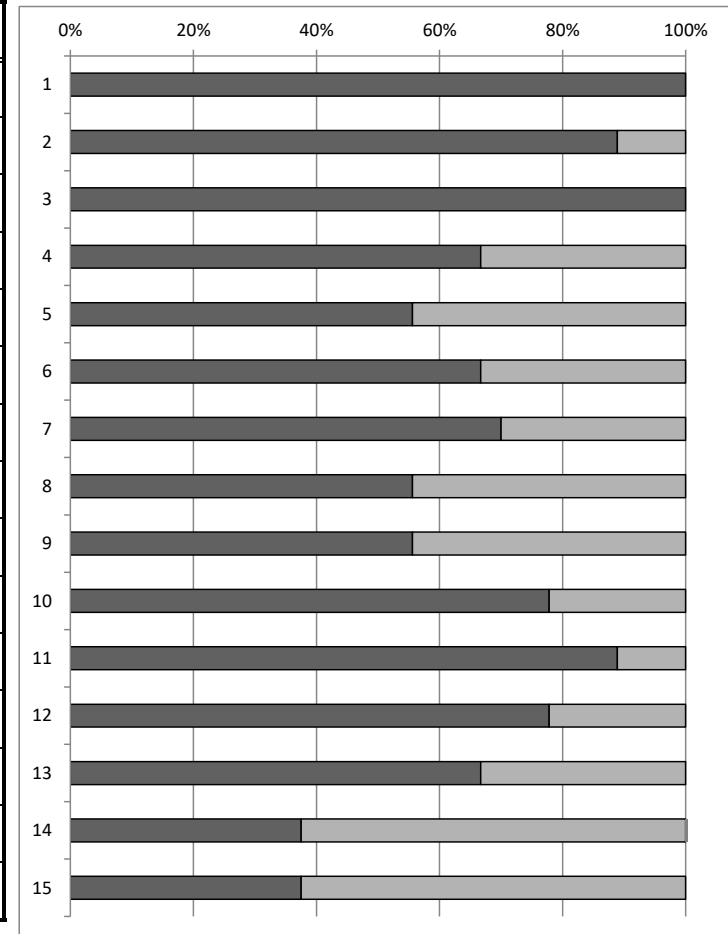


教職員自己評価（2学期）

No	質問項目	%				% 1学期比	
		A	B	C	D	AB	
1	あなたは、生徒の心身の健康と命の安全に気を配っている。	100.0%	0.0%	0.0%	0.0%	100.0%	0.0%
2	あなたは、生徒が思いやりの気持ちをもって、他の人に接するよう指導している。	88.9%	11.1%	0.0%	0.0%	100.0%	0.0%
3	あなたは、いじめは、どんな理由があってもいけないことだと指導している。	100.0%	0.0%	0.0%	0.0%	100.0%	0.0%
4	あなたは、生徒に挨拶や返事の指導をしている。	66.7%	33.3%	0.0%	0.0%	100.0%	0.0%
5	あなたは、食事や就寝時刻などの生活習慣の指導を行っている。	55.6%	44.4%	0.0%	0.0%	100.0%	0.0%
6	あなたは、生徒の自己肯定感を高める指導を行っている。	66.7%	33.3%	0.0%	0.0%	100.0%	0.0%
7	あなたは、生徒に将来の夢や目標を持つよう指導している。	70.0%	30.0%	0.0%	0.0%	100.0%	0.0%
8	あなたは、家庭に学校の情報を伝えている。	55.6%	44.4%	0.0%	0.0%	100.0%	0.0%
9	あなたは、計画を立てて勉強するように指導している。	55.6%	44.4%	0.0%	0.0%	100.0%	0.0%
10	あなたは、生徒のよいところを認めている。	77.8%	22.2%	0.0%	0.0%	100.0%	0.0%
11	あなたは、生徒が規則を守るよう指導している。	88.9%	11.1%	0.0%	0.0%	100.0%	0.0%
12	あなたは、生徒が自分の意見を表現する場を設けている。	77.8%	22.2%	0.0%	0.0%	100.0%	0.0%
13	あなたは、生徒が話し合いにより自分の考えを深めたり、広げたりする場面を設けている。	66.7%	33.3%	0.0%	0.0%	100.0%	0.0%
14	あなたは、「学力向上ロードマップ」の自分の役割を果たしている。	37.5%	62.5%	10.0%	0.0%	100.0%	19.2%
15	あなたは、「課題」と「まとめ」のある授業をしている。	37.5%	62.5%	0.0%	0.0%	100.0%	0.0%



		A	B	C	D	AB	1学期比
1	あなたは、時間外勤務時間を減らすことが必要だと意識しましたか？	100.0%	0.0%	0.0%	0.0%	100.0%	0.0%
2	あなたは、時間外勤務時間を減らすために、業務改善に取り組みましたか？	88.9%	11.1%	0.0%	0.0%	100.0%	0.0%
3	それは、どのような取組でしたか？（具体的に）						
<ul style="list-style-type: none"> ・アンケート等のデータ化による業務改善 ・先の見通しを立て、優先順位を決めて取り組む。 ・当日の予定を確認し、すき間時間を使ってこなす。 ・水曜日は定時に帰るようにする。平日は7時半までには帰る。 ・時間割に会議を組み込んだ。部を交代で出た。 ・一人で抱えずみんなで行くようにした。 ・やるべきことを事前に明確にする。 							

