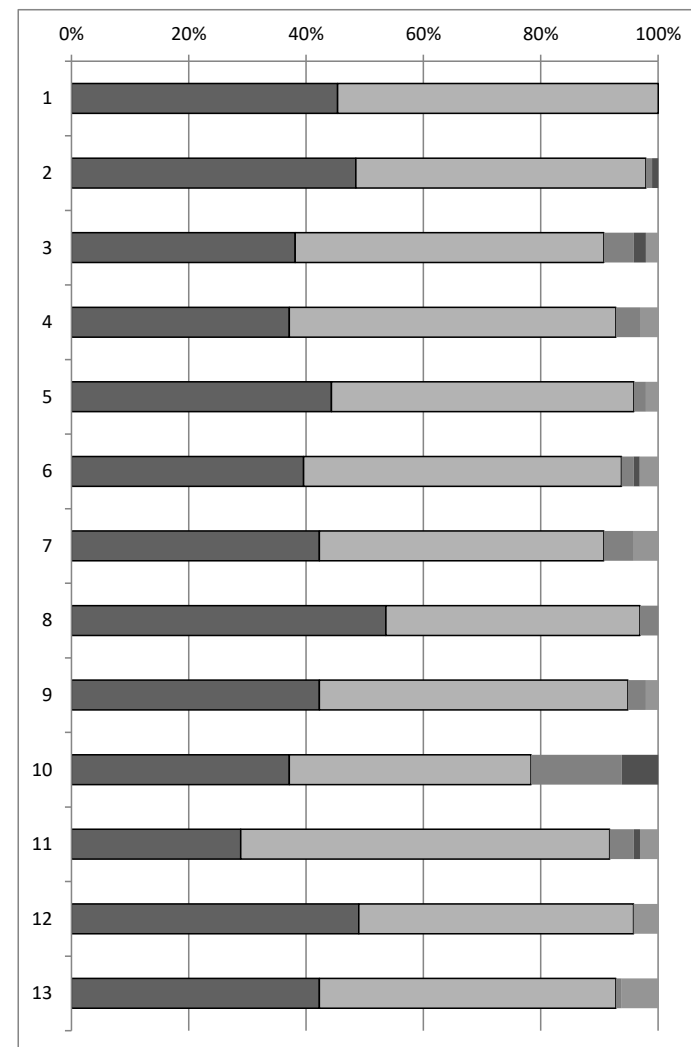


## 保護者アンケート

全体

		A	B	C	D	E	AB	前年比
1	学校では、心身の健康と安心、安全に対する配慮を行っている。	45.4%	54.6%	0.0%	0.0%	0.0%	100.0%	6.2%
2	学校は、思いやりの心を育む教育を行っている。	48.5%	49.5%	1.0%	1.0%	0.0%	97.9%	4.1%
3	学校は、生徒の悩みや問題、保護者の相談に適切に指導、対応している。	38.1%	52.6%	5.2%	2.1%	2.1%	90.7%	5.3%
4	学校は、生徒に目標や夢を持たせるよう、指導している。	37.1%	55.7%	4.1%	0.0%	3.1%	92.8%	1.2%
5	学校は、挨拶や食生活、規則正しい生活など、基本的な生活習慣が身につくよう指導している。	44.3%	51.5%	2.1%	0.0%	2.1%	95.9%	0.9%
6	学校は、生徒の自己肯定感を高めたり、好ましい人間関係作りのための指導に努めている。	39.6%	54.2%	2.1%	1.0%	3.1%	93.8%	4.2%
7	学校では、進路に関する指導が行われている。	42.3%	48.5%	5.2%	0.0%	4.1%	90.7%	3.3%
8	学校は、教育活動や行事の様子等を各種便りで伝えている。	53.6%	43.3%	3.1%	0.0%	0.0%	96.9%	-1.0%
9	学校では、保護者・地域との協力・連携をとっている。	42.3%	52.6%	3.1%	0.0%	2.1%	94.8%	1.1%
10	生徒は、学校での出来事について家で話をしている。	37.1%	41.2%	15.5%	6.2%	0.0%	78.4%	-8.1%
11	学校は、家庭で勉強する習慣が身につくよう指導している。	28.9%	62.9%	4.1%	1.0%	3.1%	91.8%	1.3%
12	学校では、生徒が自分の意見を表現する場がある。	49.0%	46.9%	0.0%	0.0%	4.2%	95.8%	2.0%
13	学校では、生徒が話し合いにより自分の考えを拡げる、深める、折り合いをつけるなどの取り組みを行っている。	42.3%	50.5%	1.0%	0.0%	6.2%	92.8%	-1.9%



## 保護者アンケート

1年	<ul style="list-style-type: none"><li>・合着のTシャツを白にしろという指導はおかしいと思います。特に夏の制服は白なのに合着を白にすると、下着が透けるとおもいます。</li><li>・大事なお知らせや連絡はメールと紙面もお願い致します。</li></ul> <p>・いつもご指導ありがとうございます。部活と勉強の両立の難しさを痛感しています。それに加え、友だちとの関係性にも色々悩んでいます。学校生活の様子が見えない分、我が子の話をきいて信じることをしていますが、それでも反抗期もあり、なかなかすっきりとした表情にはならないなど難しいです。委員会や学年委員としての仕事は責任もっておこなえているようなら誉めてくだされば幸いです。くわえて、役員皆がきちんと参加しているのかなどは、先生がしっかりとみて対応すべきと思います。言葉に敏感な年頃ですので、クラスの雰囲気など細かな変化に担任の先生が気づいてその都度対応してほしいと願います。なぜその言葉がでたのか？まずはきいてほしいと思います。</p> <ul style="list-style-type: none"><li>・成績が悪いので粘り強く勉強を教えて欲しい。補習などあったほうがよい。</li><li>・宿題の確認がしたいので、お手数ですが連絡帳の記入を徹底させるように指導してほしいです。よろしくお願いします。</li></ul>
2年	<ul style="list-style-type: none"><li>・部活動など、人数が少ないから今後の活動を考えていくべきかと。</li></ul>
3年	<ul style="list-style-type: none"><li>・いつもありがとうございます。</li><li>・嫌いな食べ物はトライさせてください。</li><li>・いつもありがとうございます。</li><li>・いつも親身にご指導いただきありがとうございます。</li></ul> <p>・生徒会の時に挨拶文などの原稿を先生に原型がないほど直される、と言っています。本人の文章力が欠落していることが問題なのですが、あまり教師が手を入れてしまうと、やる気がなくなるので、ある程度本人の考えを尊重したほうが個性を伸ばせると思います。</p>