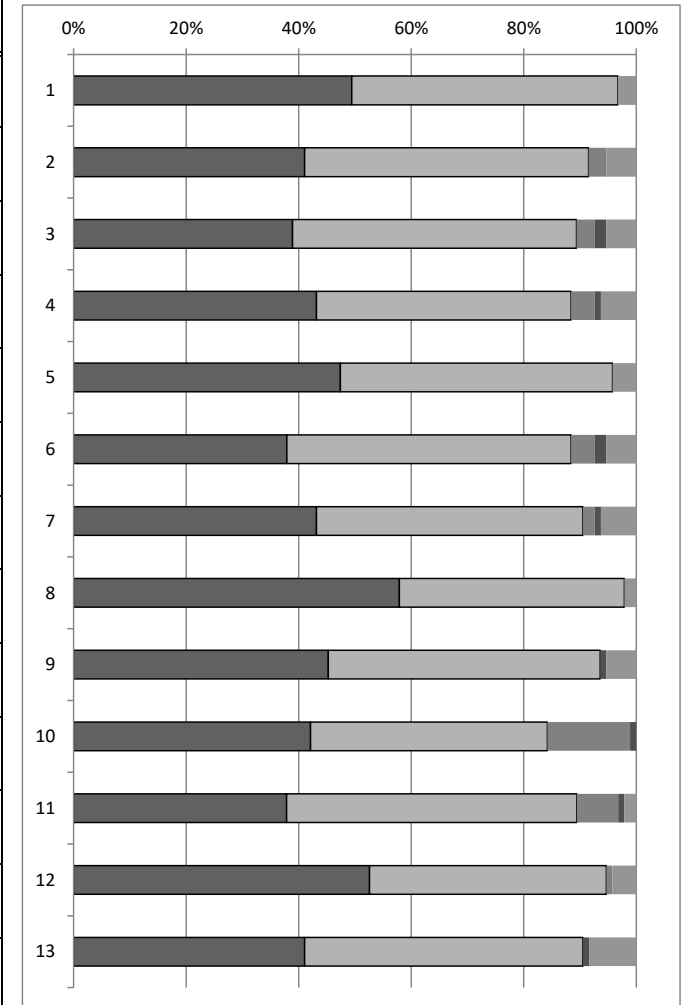


## 保護者アンケート

全体

		A	B	C	D	E	AB	1学期比
1	学校では、心身の健康と安心、安全に対する配慮を行っている。	48.4%	46.3%	2.1%	0.0%	3.2%	94.7%	-5.3%
2	学校は、思いやりの心を育む教育を行っている。	41.1%	50.5%	3.2%	0.0%	5.3%	91.6%	-6.3%
3	学校は、生徒の悩みや問題、保護者の相談に適切に指導、対応している。	38.9%	50.5%	3.2%	2.1%	5.3%	89.4%	-1.3%
4	学校は、生徒に目標や夢を持たせるよう、指導している。	43.2%	45.3%	4.2%	1.1%	6.3%	88.5%	-4.3%
5	学校は、挨拶や食生活、規則正しい生活など、基本的な生活習慣が身につくよう指導している。	47.4%	48.4%	0.0%	0.0%	4.2%	95.8%	-0.1%
6	学校は、生徒の自己肯定感を高めたり、好ましい人間関係作りのための指導に努めている。	37.9%	50.5%	4.2%	2.1%	5.3%	88.4%	-5.4%
7	学校では、進路に関する指導が行われている。	43.2%	47.4%	2.1%	1.1%	6.3%	90.6%	-0.1%
8	学校は、教育活動や行事の様子等を各種便りで伝えている。	57.9%	40.0%	0.0%	0.0%	2.1%	97.9%	1.0%
9	学校では、保護者・地域との協力・連携をとっている。	45.3%	48.4%	0.0%	1.1%	5.3%	93.7%	-1.1%
10	生徒は、学校での出来事について家で話をしている。	42.1%	42.1%	14.7%	1.1%	0.0%	84.2%	5.8%
11	学校は、家庭で勉強する習慣が身につくよう指導している。	37.9%	51.6%	7.4%	1.1%	2.1%	89.5%	-2.3%
12	学校では、生徒が自分の意見を表現する場がある。	52.6%	42.1%	1.1%	0.0%	4.2%	94.7%	-1.1%
13	学校では、生徒が話し合いにより自分の考えを拡げる、深める、折り合いをつけるなどの取り組みを行っている。	41.1%	49.5%	0.0%	1.1%	8.4%	90.6%	-2.2%



全体	<ul style="list-style-type: none"><li>・忙しいので、簡単に学校によんだり、書物などはやめてほしいです。</li><li>・毎日「行ってきます」と元気に学校に向かう姿や子どもの話を聞いていて、先生方にもお友達にも大切にしているのだなあと思います。ありがとうございます。今後ともよろしくお願いします。</li><li>・入試に向けての三者面談の月が遅すぎます。</li><li>・ある先生がイスを壊してしまった身体の大きな生徒に対して、「太っとる痩せろ」と仰ったそうです。これはその生徒が柔道の生徒である事は理解されて発した言葉なのか理解に苦しみます。</li><li>・HPや各種おたよりで、たくさんの写真とともに生徒の様子を伝えていただきありがとうございます。</li><li>・いつもありがとうございます。</li><li>・学校公開の時のプレゼンすごく良かったです。またご指導の方よろしくお願いします。</li><li>・いつも親切に対応していただきありがとうございます。</li><li>・いつも親身にご指導いただきありがとうございます。</li><li>・北國新聞の地鳴りに生徒の記事を提出したり、掲載のお知らせがあるとお知らせしてくれるのがいいですね。家族も子供も新聞を見ようというきっかけになるし、知っている生徒だと、声をかけるきっかけにもなります。地域の人からも見たよーと言われると、子供も自分の意見に自信がもてたり、自己肯定感も上がるなと思いました。</li><li>・電話や直接話しているときなど不快に感じる教員の対応がしばしばありました。</li><li>・いつもありがとうございます。先生方のおかげで楽しく学校生活送れています。これからもよろしくお願いします。</li></ul>
----	--