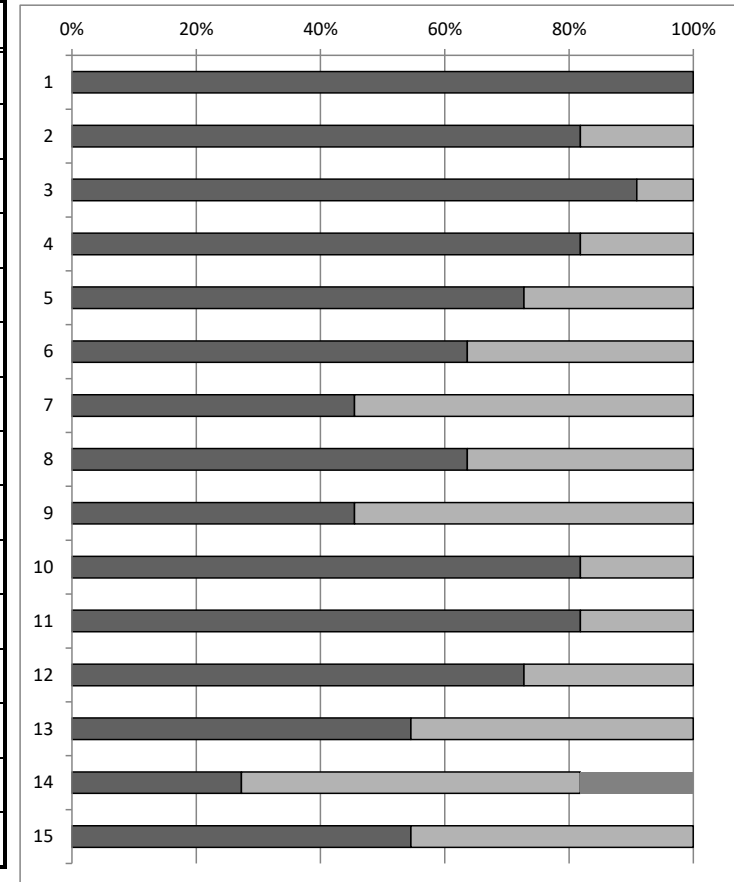


教職員 自己評価

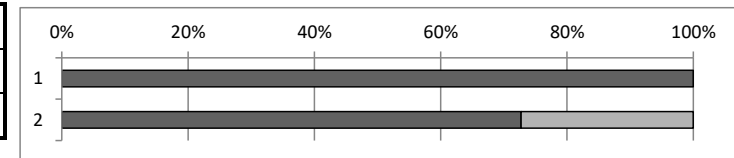
R5 1学期

教職員自己評価（1学期）

No	質問項目	%				% 前年比	
		A	B	C	D	AB	前年比
1	あなたは、生徒の心身の健康と命の安全に気を配っている。	100.0%	0.0%	0.0%	0.0%	100.0%	0.0%
2	あなたは、生徒が思いやりの気持ちをもって、他の人に接するよう指導している。	81.8%	18.2%	0.0%	0.0%	100.0%	0.0%
3	あなたは、いじめは、どんな理由があってもいけないことだと指導している。	90.9%	9.1%	0.0%	0.0%	100.0%	0.0%
4	あなたは、生徒に挨拶や返事の指導をしている。	81.8%	18.2%	0.0%	0.0%	100.0%	0.0%
5	あなたは、食事や就寝時刻などの生活習慣の指導を行っている。	72.7%	27.3%	0.0%	0.0%	100.0%	0.0%
6	あなたは、生徒の自己肯定感を高める指導を行っている。	63.6%	36.4%	0.0%	0.0%	100.0%	0.0%
7	あなたは、生徒に将来の夢や目標を持つよう指導している。	45.5%	54.5%	0.0%	0.0%	100.0%	0.0%
8	あなたは、家庭に学校の情報を伝えている。	63.6%	36.4%	0.0%	0.0%	100.0%	0.0%
9	あなたは、計画を立てて勉強するように指導している。	45.5%	54.5%	0.0%	0.0%	100.0%	10.0%
10	あなたは、生徒のよいところを認めている。	81.8%	18.2%	0.0%	0.0%	100.0%	0.0%
11	あなたは、生徒が規則を守るよう指導している。	81.8%	18.2%	0.0%	0.0%	100.0%	0.0%
12	あなたは、生徒が自分の意見を表現する場を設けている。	72.7%	27.3%	0.0%	0.0%	100.0%	0.0%
13	あなたは、生徒が話し合いにより自分の考えを深めたり、広げたりする場を設けている。	54.5%	45.5%	0.0%	0.0%	100.0%	0.0%
14	あなたは、「学力向上ロードマップ」の自分の役割を果たしている。	27.3%	54.5%	18.2%	0.0%	81.8%	-19.2%
15	あなたは、「課題」と「まとめ」のある授業をしている。	54.5%	45.5%	0.0%	0.0%	100.0%	10.0%



No	質問項目	%				% 前年比	
		A	B	C	D	AB	前年比
1	あなたは、時間外勤務時間を減らすことが必要だと意識しましたか？	100.0%	0.0%	0.0%	0.0%	100.0%	0.0%
2	あなたは、時間外勤務時間を減らすために、業務改善に取り組みましたか？	72.7%	27.3%	0.0%	0.0%	100.0%	0.0%
3	それは、どのような取組でしたか？（具体的に）						



教職員 自己評価

<ul style="list-style-type: none"> <li>・部活動の土日の指導をコーチに一部お願いした。</li> <li>・すべきことを書き出し、優先順位をつけて取り組む。</li> <li>・週や月間の見通しを持って仕事をするように心がけている。</li> <li>・アンケートをフォームで行うことによるペーパーレス化。</li> <li>・会議の設定時間、重複するものを見直した。休日の部活を交代で出た。</li> <li>・日ごとの計画や順序を予め立ててから行動をする。</li> <li>・早く帰るようにしている。(平日 19時)</li> </ul>						
		A	B	C	D	AB
	1学期の行事等で、取組の改善が必要な行事はありましたか？	0.0%	100.0%	0.0%	0.0%	100.0%
	具体的にどのように改善すればよいか、案を書いてください。					
	・特になし					
	2学期以降の行事等で、取組の改善が必要な行事はありますか？	0.0%	100.0%	0.0%	0.0%	100.0%
	具体的にどのように改善すればよいか、案を書いてください。					
	・特になし					

