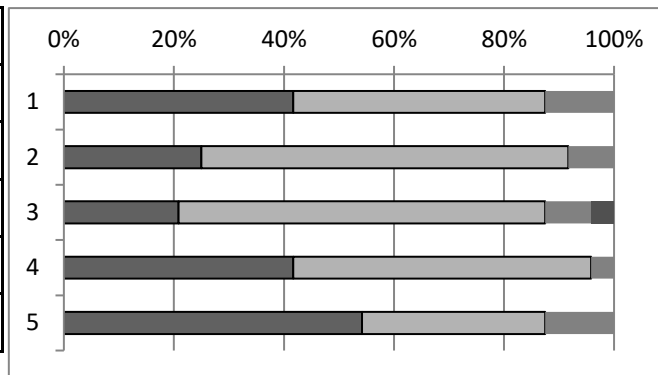


## 生徒アンケート (1学期)

1年

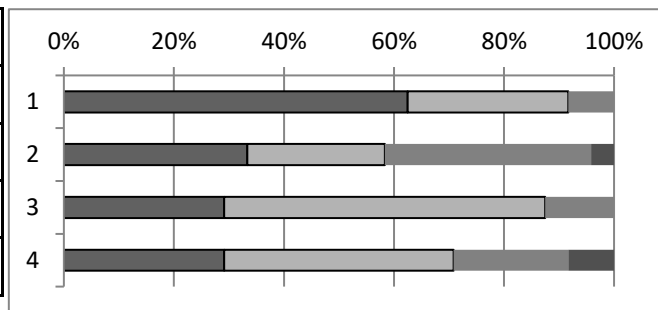
## (1) 生徒の目指すもの

|                                     | A     | B     | C     | D    | A+B   | 前年比    |
|-------------------------------------|-------|-------|-------|------|-------|--------|
| ア 真剣に授業に取り組むことができたか                 | 41.7% | 45.8% | 12.5% | 0.0% | 87.5% | -9.4%  |
| イ 心のこもった礼儀, 正しいあいさつをすることができたか       | 25.0% | 66.7% | 8.3%  | 0.0% | 91.7% | -8.3%  |
| ウ 奉仕の心で環境の美化に努めることができたか             | 20.8% | 66.7% | 8.3%  | 4.2% | 87.5% | -9.4%  |
| エ いろいろな活動をとおして, お互いに認め合う心を養うことができたか | 41.7% | 54.2% | 4.2%  | 0.0% | 95.8% | -4.2%  |
| オ 場に応じた正しい言葉づかいをすることができたか           | 54.2% | 33.3% | 12.5% | 0.0% | 87.5% | -12.5% |



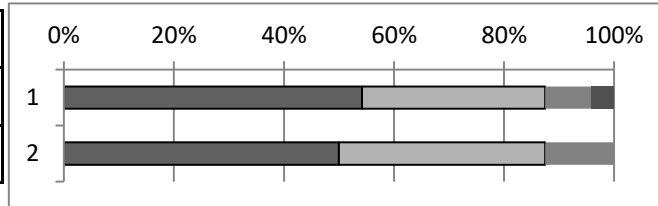
## (2) 授業について

|                                     | A     | B     | C     | D    | A+B   | 前年比    |
|-------------------------------------|-------|-------|-------|------|-------|--------|
| ア 授業はわかりやすく楽しい                      | 62.5% | 29.2% | 8.3%  | 0.0% | 91.7% | -8.3%  |
| イ 授業で自分の考えをまとめたり, 発表することがよくある       | 33.3% | 25.0% | 37.5% | 4.2% | 58.3% | -4.2%  |
| ウ 授業で調べ学習・体験学習・実験・観察・実習などの時間がたくさんある | 29.2% | 58.3% | 12.5% | 0.0% | 87.5% | -9.4%  |
| エ 授業でわからないことについて, 先生に質問しやすい         | 29.2% | 41.7% | 20.8% | 8.3% | 70.8% | -23.0% |



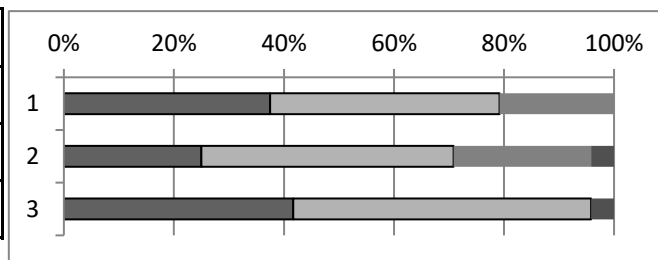
## (3) 教科の先生について

|                            | A     | B     | C     | D    | A+B   | 前年比    |
|----------------------------|-------|-------|-------|------|-------|--------|
| ア 教え方にいろいろな工夫をしている先生が多い    | 54.2% | 33.3% | 8.3%  | 4.2% | 87.5% | -9.4%  |
| イ 先生は, 学習で自分が努力したことを認めてくれる | 50.0% | 37.5% | 12.5% | 0.0% | 87.5% | -12.5% |



## (4) 進路学習について

|                                     | A     | B     | C     | D    | A+B   | 前年比   |
|-------------------------------------|-------|-------|-------|------|-------|-------|
| ア 将来の進路や生き方について考える機会がある             | 37.5% | 41.7% | 20.8% | 0.0% | 79.2% | 7.3%  |
| イ 学校は, 進路についての情報をよく知らせてくれる          | 25.0% | 45.8% | 25.0% | 4.2% | 70.8% | -1.1% |
| ウ 授業などで, 人の生き方や豊かな心の在り方について考える機会がある | 41.7% | 54.2% | 0.0%  | 4.2% | 95.8% | 8.3%  |

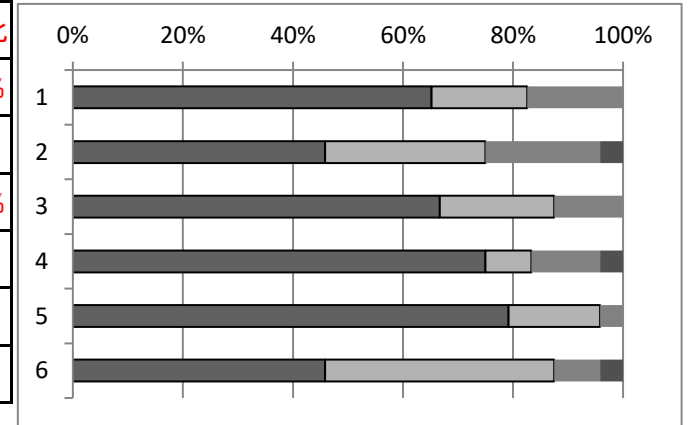


## 生徒アンケート(1学期)

1年

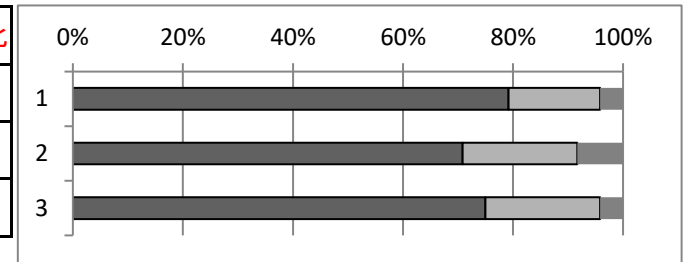
## (5) 生活について

|   | A     | B     | C     | D    | A+B   | 前年比    |
|---|-------|-------|-------|------|-------|--------|
| ア 悩みや相談に親身になって応じてくれる先生が多い               | 65.2% | 17.4% | 17.4% | 0.0% | 82.6% | -11.2% |
| イ 担任の先生以外にも保健室や相談室などで気軽に相談することができる先生がいる | 45.8% | 29.2% | 20.8% | 4.2% | 75.0% | -6.3%  |
| ウ 先生は、いじめや校内暴力など私たちが困っていることによく対応してくれる   | 66.7% | 20.8% | 12.5% | 0.0% | 87.5% | -12.5% |
| エ 悩みや相談に親身になって応じてくれる友人がいる               | 75.0% | 8.3%  | 12.5% | 4.2% | 83.3% | -7.3%  |
| オ 学校行事はみんなが楽しく行えるよう工夫してある               | 79.2% | 16.7% | 4.2%  | 0.0% | 95.8% | -4.2%  |
| カ 生徒会活動に関心を持ち積極的に参加している                 | 45.8% | 41.7% | 8.3%  | 4.2% | 87.5% | -6.3%  |



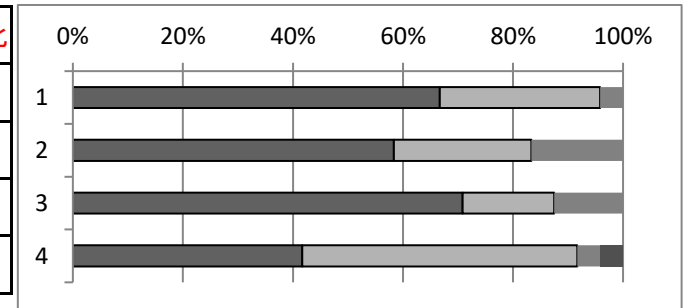
## (6) 部活動について

|                      | A     | B     | C    | D    | A+B   | 前年比   |
|----------------------|-------|-------|------|------|-------|-------|
| ア 部活動に積極的に取り組んでいる    | 79.2% | 16.7% | 4.2% | 0.0% | 95.8% | -4.2% |
| イ ほとんど休まないで、部活動をしている | 70.8% | 20.8% | 8.3% | 0.0% | 91.7% | 1.1%  |
| ウ 時間を大切にして、部活動をしている  | 75.0% | 20.8% | 4.2% | 0.0% | 95.8% | -4.2% |



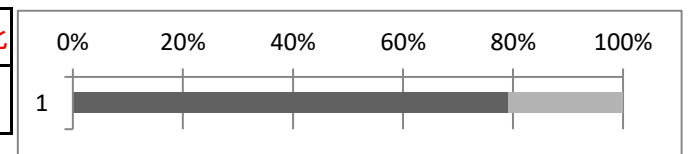
## (7) 家庭について

|                          | A     | B     | C     | D    | A+B   | 前年比   |
|--------------------------|-------|-------|-------|------|-------|-------|
| ア 朝や帰ったとき、必ずあいさつをしている    | 66.7% | 29.2% | 4.2%  | 0.0% | 95.8% | -8.3% |
| イ 家族の一員として、お手伝いや仕事をしている  | 58.3% | 25.0% | 16.7% | 0.0% | 83.3% | 11.4% |
| ウ 家族の人と学校であったことなど、よく話をする | 70.8% | 16.7% | 12.5% | 0.0% | 87.5% | 12.5% |
| エ 家庭学習の時間を決めて計画的に取り組んでいる | 41.7% | 50.0% | 4.2%  | 4.2% | 91.7% | 22.9% |



## (8) 学校だより・学年だよりについて

|                           | A     | B     | C    | D    | A+B    | 前年比  |
|---------------------------|-------|-------|------|------|--------|------|
| 学校だより・学年だよりは、家の人に見せていますか。 | 79.2% | 20.8% | 0.0% | 0.0% | 100.0% | 6.2% |

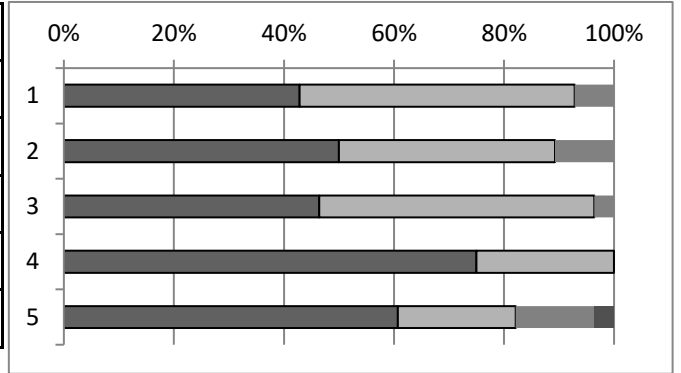


## 生徒アンケート (1学期)

## 2年

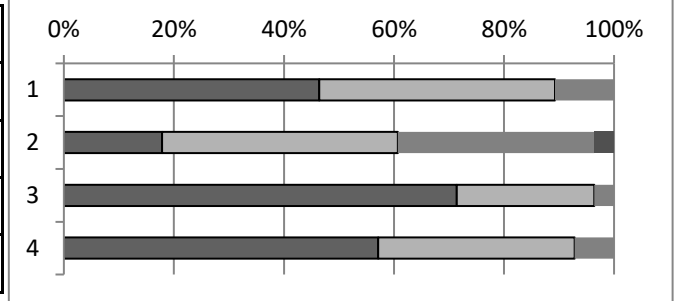
## (1) 生徒の目指すもの

|                                     | A     | B     | C     | D    | A+B    | 前年比    |
|-------------------------------------|-------|-------|-------|------|--------|--------|
| ア 真剣に授業に取り組むことができたか                 | 42.9% | 50.0% | 7.1%  | 0.0% | 92.9%  | -4.2%  |
| イ 心のこもった礼儀, 正しいあいさつをすることができたか       | 50.0% | 39.3% | 10.7% | 0.0% | 89.3%  | -10.7% |
| ウ 奉仕の心で環境の美化に努めることができたか             | 46.4% | 50.0% | 3.6%  | 0.0% | 96.4%  | 5.0%   |
| エ いろいろな活動をとおして, お互いに認め合う心を養うことができたか | 75.0% | 25.0% | 0.0%  | 0.0% | 100.0% | 8.6%   |
| オ 場に応じた正しい言葉づかいをすることができたか           | 60.7% | 21.4% | 14.3% | 3.6% | 82.1%  | -12.2% |



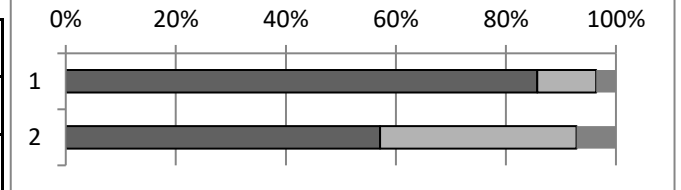
## (2) 授業について

|                                     | A     | B     | C     | D    | A+B   | 前年比    |
|-------------------------------------|-------|-------|-------|------|-------|--------|
| ア 授業はわかりやすく楽しい                      | 46.4% | 42.9% | 10.7% | 0.0% | 89.3% | 0.7%   |
| イ 授業で自分の考えをまとめたり, 発表することがよくある       | 17.9% | 42.9% | 35.7% | 3.6% | 60.7% | -10.7% |
| ウ 授業で調べ学習・体験学習・実験・観察・実習などの時間がたくさんある | 71.4% | 25.0% | 3.6%  | 0.0% | 96.4% | -3.6%  |
| エ 授業でわからないことについて, 先生に質問しやすい         | 57.1% | 35.7% | 7.1%  | 0.0% | 92.9% | 21.5%  |



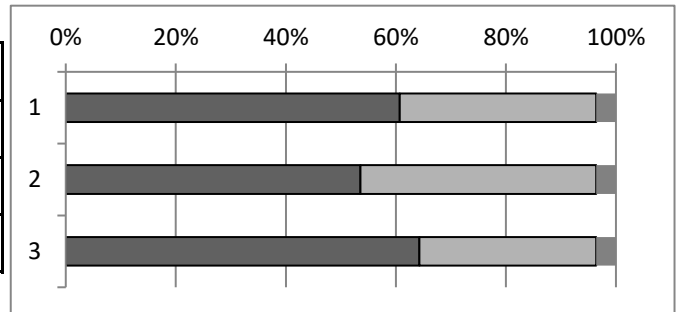
## (3) 教科の先生について

|                            | A     | B     | C    | D    | A+B   | 前年比   |
|----------------------------|-------|-------|------|------|-------|-------|
| ア 教え方にいろいろな工夫をしている先生が多い    | 85.7% | 10.7% | 3.6% | 0.0% | 96.4% | -0.7% |
| イ 先生は, 学習で自分が努力したことを認めてくれる | 57.1% | 35.7% | 7.1% | 0.0% | 92.9% | -4.2% |



## (4) 進路学習について

|                                     | A     | B     | C    | D    | A+B   | 前年比   |
|-------------------------------------|-------|-------|------|------|-------|-------|
| ア 将来の進路や生き方について考える機会がある             | 60.7% | 35.7% | 3.6% | 0.0% | 96.4% | 5.0%  |
| イ 学校は, 進路についての情報をよく知らせてくれる          | 53.6% | 42.9% | 3.6% | 0.0% | 96.4% | -0.7% |
| ウ 授業などで, 人の生き方や豊かな心の在り方について考える機会がある | 64.3% | 32.1% | 3.6% | 0.0% | 96.4% | 2.1%  |

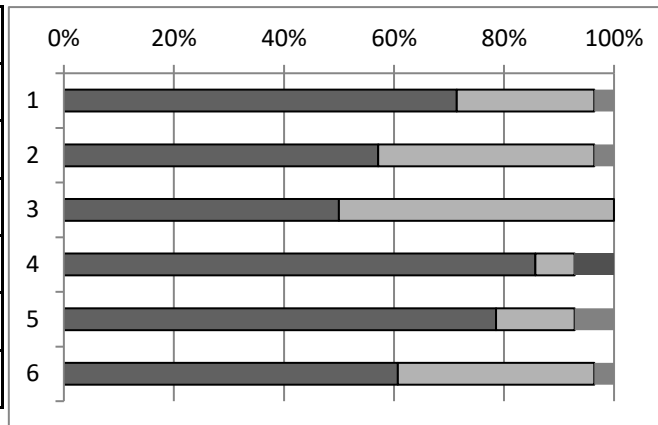


## 生徒アンケート (1学期)

## 2年

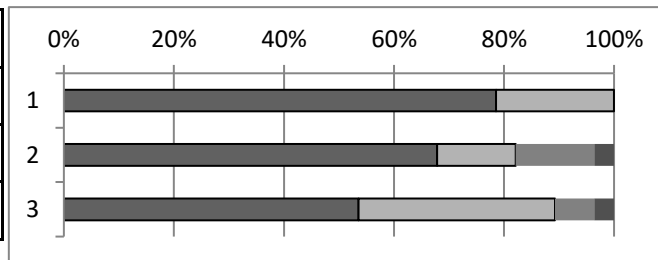
## (5) 生活について

|   | A     | B     | C    | D    | A+B    | 前年比   |
|---|-------|-------|------|------|--------|-------|
| ア 悩みや相談に親身になって応じてくれる先生が多い               | 71.4% | 25.0% | 3.6% | 0.0% | 96.4%  | 7.8%  |
| イ 担任の先生以外にも保健室や相談室などで気軽に相談することができる先生がいる | 57.1% | 39.3% | 3.6% | 0.0% | 96.4%  | 22.1% |
| ウ 先生は、いじめや校内暴力など私たちが困っていることによく対応してくれる   | 50.0% | 50.0% | 0.0% | 0.0% | 100.0% | 2.9%  |
| エ 悩みや相談に親身になって応じてくれる友人がいる               | 85.7% | 7.1%  | 0.0% | 7.1% | 92.9%  | -7.1% |
| オ 学校行事はみんなが楽しく行えるよう工夫してある               | 78.6% | 14.3% | 7.1% | 0.0% | 92.9%  | -7.1% |
| カ 生徒会活動に関心を持ち積極的に参加している                 | 60.7% | 35.7% | 3.6% | 0.0% | 96.4%  | 2.1%  |



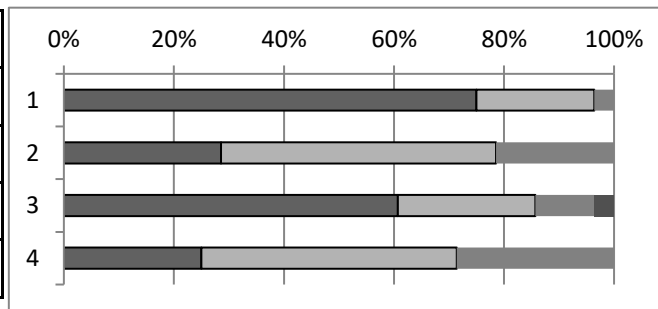
## (6) 部活動について

|                      | A     | B     | C     | D    | A+B    | 前年比    |
|----------------------|-------|-------|-------|------|--------|--------|
| ア 部活動に積極的に取り組んでいる    | 78.6% | 21.4% | 0.0%  | 0.0% | 100.0% | 5.7%   |
| イ ほとんど休まないで、部活動をしている | 67.9% | 14.3% | 14.3% | 3.6% | 82.1%  | -15.0% |
| ウ 時間を大切にして、部活動をしている  | 53.6% | 35.7% | 7.1%  | 3.6% | 89.3%  | -5.0%  |



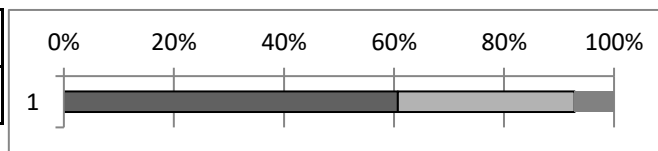
## (7) 家庭について

|                          | A     | B     | C     | D    | A+B   | 前年比   |
|--------------------------|-------|-------|-------|------|-------|-------|
| ア 朝や帰ったとき、必ずあいさつをしている    | 75.0% | 21.4% | 3.6%  | 0.0% | 96.4% | -0.7% |
| イ 家族の一員として、お手伝いや仕事をしている  | 28.6% | 50.0% | 21.4% | 0.0% | 78.6% | 1.5%  |
| ウ 家族の人と学校であったことなど、よく話をする | 60.7% | 25.0% | 10.7% | 3.6% | 85.7% | -5.7% |
| エ 家庭学習の時間を決めて計画的に取り組んでいる | 25.0% | 46.4% | 28.6% | 0.0% | 71.4% | -5.7% |



## (8) 学校だより・学年だよりについて

|                           | A     | B     | C    | D    | A+B   | 前年比   |
|---------------------------|-------|-------|------|------|-------|-------|
| 学校だより・学年だよりは、家の人に見せていますか。 | 60.7% | 32.1% | 7.1% | 0.0% | 92.9% | -4.2% |

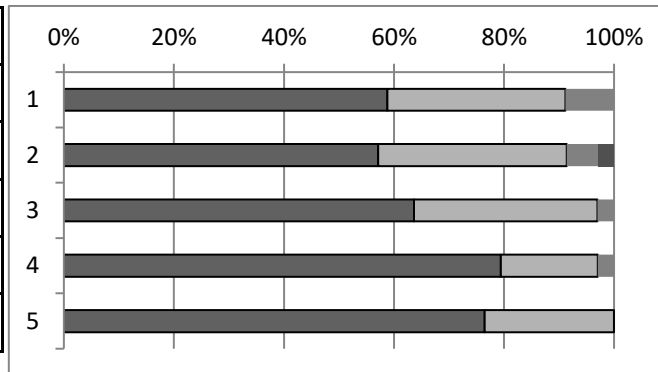


## 生徒アンケート (1学期)

## 3年

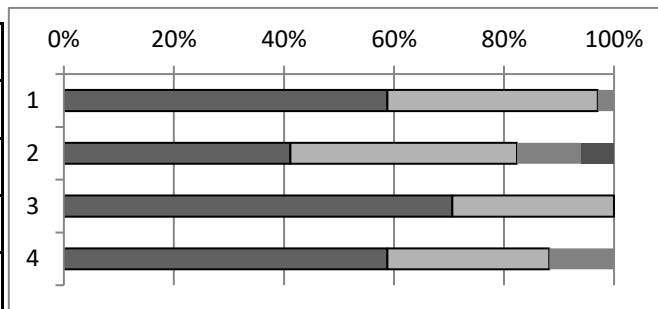
## (1) 生徒の目指すもの

|                                     | A     | B     | C    | D    | A+B    | 前年比   |
|-------------------------------------|-------|-------|------|------|--------|-------|
| ア 真剣に授業に取り組むことができたか                 | 58.8% | 32.4% | 8.8% | 0.0% | 91.2%  | -1.5% |
| イ 心のこもった礼儀, 正しいあいさつをすることができたか       | 57.1% | 34.3% | 5.7% | 2.9% | 91.4%  | -8.6% |
| ウ 奉仕の心で環境の美化に努めることができたか             | 63.6% | 33.3% | 3.0% | 0.0% | 97.0%  | 8.1%  |
| エ いろいろな活動をとおして, お互いに認め合う心を養うことができたか | 79.4% | 17.6% | 2.9% | 0.0% | 97.1%  | 0.8%  |
| オ 場に応じた正しい言葉づかいをすることができたか           | 76.5% | 23.5% | 0.0% | 0.0% | 100.0% | 3.7%  |



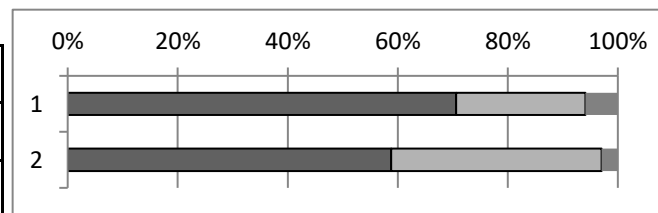
## (2) 授業について

|                                     | A     | B     | C     | D    | A+B    | 前年比   |
|-------------------------------------|-------|-------|-------|------|--------|-------|
| ア 授業はわかりやすく楽しい                      | 58.8% | 38.2% | 2.9%  | 0.0% | 97.1%  | 4.5%  |
| イ 授業で自分の考えをまとめたり, 発表することがよくある       | 41.2% | 41.2% | 11.8% | 5.9% | 82.4%  | 15.7% |
| ウ 授業で調べ学習・体験学習・実験・観察・実習などの時間がたくさんある | 70.6% | 29.4% | 0.0%  | 0.0% | 100.0% | 7.4%  |
| エ 授業でわからないことについて, 先生に質問しやすい         | 58.8% | 29.4% | 11.8% | 0.0% | 88.2%  | 0.7%  |



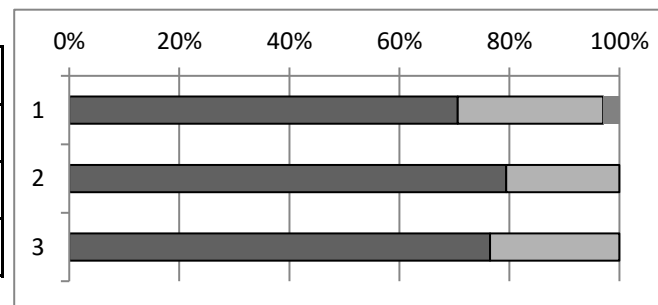
## (3) 教科の先生について

|                            | A     | B     | C    | D    | A+B   | 前年比   |
|----------------------------|-------|-------|------|------|-------|-------|
| ア 教え方にいろいろな工夫をしている先生が多い    | 70.6% | 23.5% | 5.9% | 0.0% | 94.1% | -5.9% |
| イ 先生は, 学習で自分が努力したことを認めてくれる | 58.8% | 38.2% | 2.9% | 0.0% | 97.1% | -2.9% |



## (4) 進路学習について

|                                     | A     | B     | C    | D    | A+B    | 前年比   |
|-------------------------------------|-------|-------|------|------|--------|-------|
| ア 将来の進路や生き方について考える機会がある             | 70.6% | 26.5% | 2.9% | 0.0% | 97.1%  | -2.9% |
| イ 学校は, 進路についての情報をよく知らせてくれる          | 79.4% | 20.6% | 0.0% | 0.0% | 100.0% | 0.0%  |
| ウ 授業などで, 人の生き方や豊かな心の在り方について考える機会がある | 76.5% | 23.5% | 0.0% | 0.0% | 100.0% | 0.0%  |

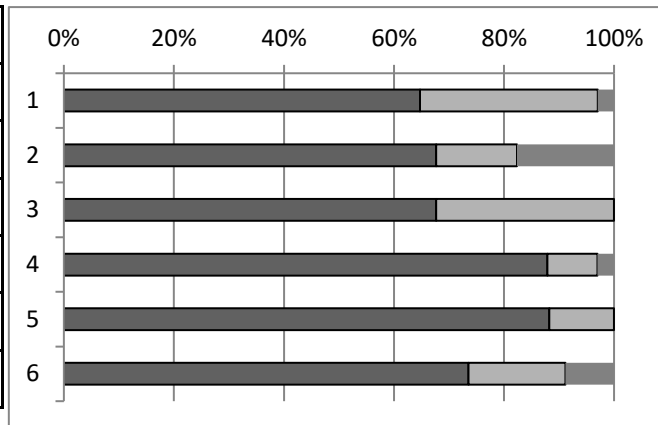


## 生徒アンケート (1学期)

## 3年

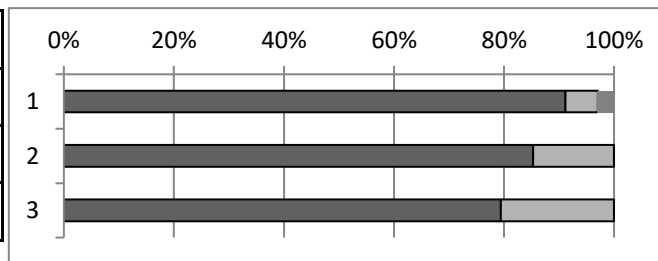
## (5) 生活について

|   | A     | B     | C     | D    | A+B    | 前年比   |
|---|-------|-------|-------|------|--------|-------|
| ア 悩みや相談に親身になって応じてくれる先生が多い               | 64.7% | 32.4% | 2.9%  | 0.0% | 97.1%  | 0.8%  |
| イ 担任の先生以外にも保健室や相談室などで気軽に相談することができる先生がいる | 67.6% | 14.7% | 17.6% | 0.0% | 82.4%  | 8.3%  |
| ウ 先生は、いじめや校内暴力など私たちが困っていることによく対応してくれる   | 67.6% | 32.4% | 0.0%  | 0.0% | 100.0% | 3.7%  |
| エ 悩みや相談に親身になって応じてくれる友人がいる               | 87.9% | 9.1%  | 3.0%  | 0.0% | 97.0%  | 0.7%  |
| オ 学校行事はみんなが楽しく行えるよう工夫してある               | 88.2% | 11.8% | 0.0%  | 0.0% | 100.0% | 0.0%  |
| カ 生徒会活動に関心を持ち積極的に参加している                 | 73.5% | 17.6% | 8.8%  | 0.0% | 91.2%  | -1.4% |



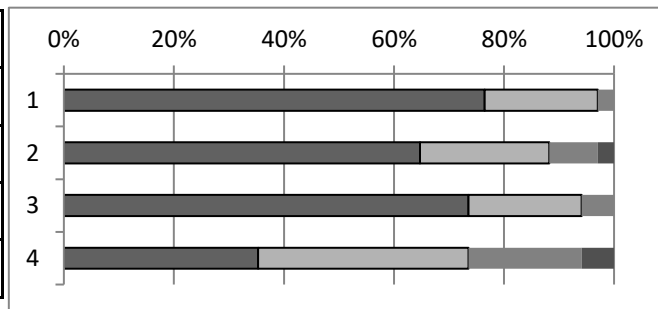
## (6) 部活動について

|                      | A     | B     | C    | D    | A+B    | 前年比   |
|----------------------|-------|-------|------|------|--------|-------|
| ア 部活動に積極的に取り組んでいる    | 91.2% | 5.9%  | 2.9% | 0.0% | 97.1%  | -2.9% |
| イ ほとんど休まないで、部活動をしている | 85.3% | 14.7% | 0.0% | 0.0% | 100.0% | 3.7%  |
| ウ 時間を大切にして、部活動をしている  | 79.4% | 20.6% | 0.0% | 0.0% | 100.0% | 3.7%  |



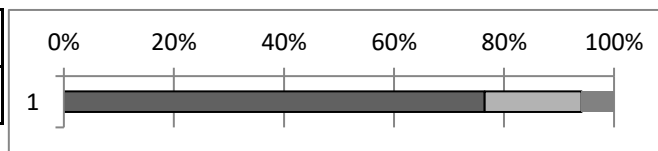
## (7) 家庭について

|                          | A     | B     | C     | D    | A+B   | 前年比   |
|--------------------------|-------|-------|-------|------|-------|-------|
| ア 朝や帰ったとき、必ずあいさつをしている    | 76.5% | 20.6% | 2.9%  | 0.0% | 97.1% | 0.8%  |
| イ 家族の一員として、お手伝いや仕事をしている  | 64.7% | 23.5% | 8.8%  | 2.9% | 88.2% | 6.7%  |
| ウ 家族の人と学校であったことなど、よく話をする | 73.5% | 20.6% | 5.9%  | 0.0% | 94.1% | -1.5% |
| エ 家庭学習の時間を決めて計画的に取り組んでいる | 35.3% | 38.2% | 20.6% | 5.9% | 73.5% | 10.5% |



## (8) 学校だより・学年だよりについて

|                           | A     | B     | C    | D    | A+B   | 前年比   |
|---------------------------|-------|-------|------|------|-------|-------|
| 学校だより・学年だよりは、家の人に見せていますか。 | 76.5% | 17.6% | 5.9% | 0.0% | 94.1% | -5.9% |

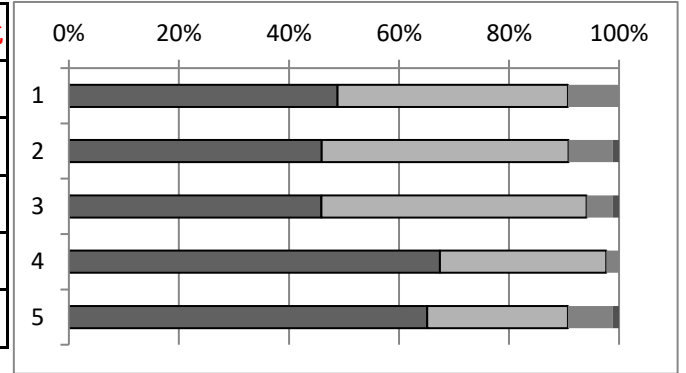


## 生徒アンケート (1学期)

## 全体

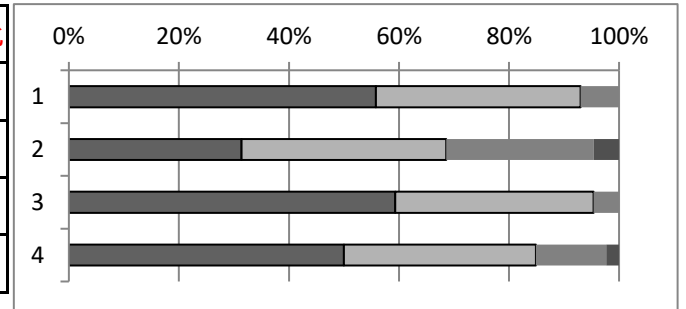
## (1) 生徒の目指すもの

|                                     | A     | B     | C    | D    | AB    | 前年比   |
|-------------------------------------|-------|-------|------|------|-------|-------|
| ア 真剣に授業に取り組むことができたか                 | 48.8% | 41.9% | 9.3% | 0.0% | 90.7% | -5.0% |
| イ 心のこもった礼儀, 正しいあいさつをすることができたか       | 46.0% | 44.8% | 8.0% | 1.1% | 90.8% | -5.8% |
| ウ 奉仕の心で環境の美化に努めることができたか             | 45.9% | 48.2% | 4.7% | 1.2% | 94.1% | 1.5%  |
| エ いろいろな活動をとおして, お互いに認め合う心を養うことができたか | 67.4% | 30.2% | 2.3% | 0.0% | 97.7% | 2.0%  |
| オ 場に応じた正しい言葉づかいをすることができたか           | 65.1% | 25.6% | 8.1% | 1.2% | 90.7% | -6.1% |



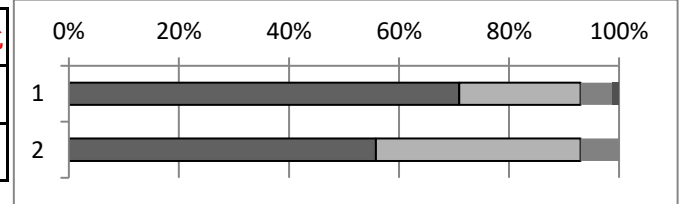
## (2) 授業について

|                                     | A     | B     | C     | D    | AB    | 前年比   |
|-------------------------------------|-------|-------|-------|------|-------|-------|
| ア 授業はわかりやすく楽しい                      | 55.8% | 37.2% | 7.0%  | 0.0% | 93.0% | -0.6% |
| イ 授業で自分の考えをまとめたり, 発表することがよくある       | 31.4% | 37.2% | 26.7% | 4.7% | 68.6% | 1.6%  |
| ウ 授業で調べ学習・体験学習・実験・観察・実習などの時間がたくさんある | 59.3% | 36.0% | 4.7%  | 0.0% | 95.3% | -1.5% |
| エ 授業でわからないことについて, 先生に質問しやすい         | 50.0% | 34.9% | 12.8% | 2.3% | 84.9% | 0.9%  |



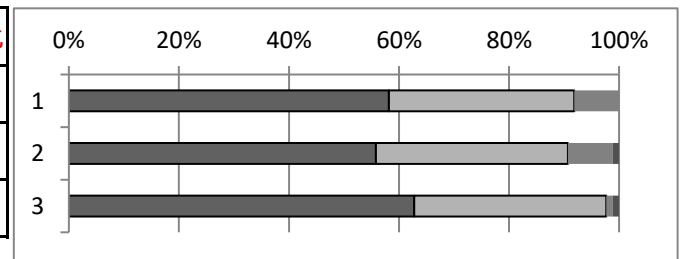
## (3) 教科の先生について

|                            | A     | B     | C    | D    | AB    | 前年比   |
|----------------------------|-------|-------|------|------|-------|-------|
| ア 教え方にいろいろな工夫をしている先生が多い    | 70.9% | 22.1% | 5.8% | 1.2% | 93.0% | -4.9% |
| イ 先生は, 学習で自分が努力したことを認めてくれる | 55.8% | 37.2% | 7.0% | 0.0% | 93.0% | -5.9% |



## (4) 進路学習について

|                                     | A     | B     | C    | D    | AB    | 前年比  |
|-------------------------------------|-------|-------|------|------|-------|------|
| ア 将来の進路や生き方について考える機会がある             | 58.1% | 33.7% | 8.1% | 0.0% | 91.9% | 4.7% |
| イ 学校は, 進路についての情報をよく知らせてくれる          | 55.8% | 34.9% | 8.1% | 1.2% | 90.7% | 1.3% |
| ウ 授業などで, 人の生き方や豊かな心の在り方について考える機会がある | 62.8% | 34.9% | 1.2% | 1.2% | 97.7% | 4.1% |

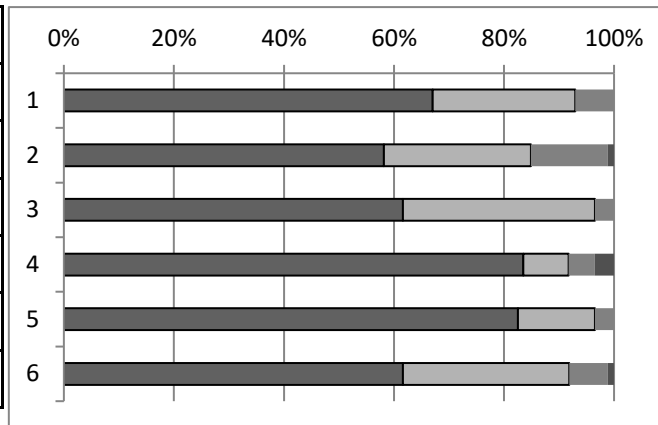


## 生徒アンケート (1学期)

## 全体

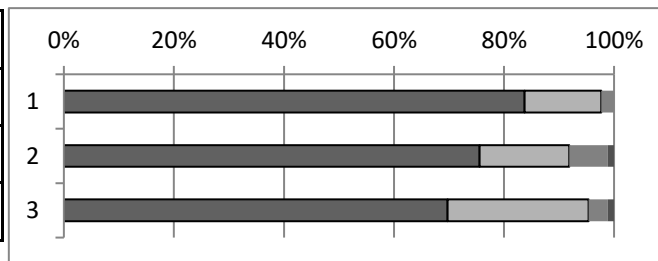
## (5) 生活について

|   | A     | B     | C     | D    | AB    | 前年比   |
|---|-------|-------|-------|------|-------|-------|
| ア 悩みや相談に親身になって応じてくれる先生が多い               | 67.1% | 25.9% | 7.1%  | 0.0% | 92.9% | 0.3%  |
| イ 担任の先生以外にも保健室や相談室などで気軽に相談することができる先生がいる | 58.1% | 26.7% | 14.0% | 1.2% | 84.9% | 8.3%  |
| ウ 先生は、いじめや校内暴力など私たちが困っていることによく対応してくれる   | 61.6% | 34.9% | 3.5%  | 0.0% | 96.5% | 1.4%  |
| エ 悩みや相談に親身になって応じてくれる友人がいる               | 83.5% | 8.2%  | 4.7%  | 3.5% | 91.8% | -3.9% |
| オ 学校行事はみんなが楽しく行えるよう工夫してある               | 82.6% | 14.0% | 3.5%  | 0.0% | 96.5% | 3.5%  |
| カ 生徒会活動に関心を持ち積極的に参加している                 | 61.6% | 30.2% | 7.0%  | 1.2% | 91.9% | -1.7% |



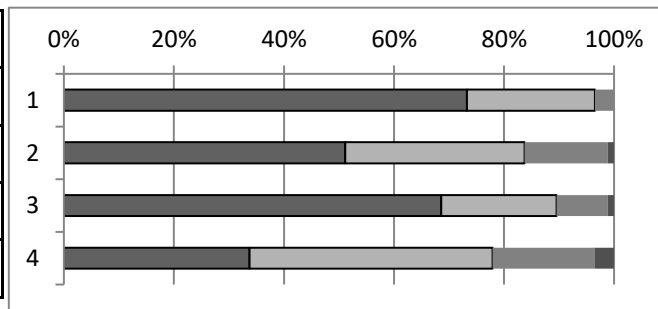
## (6) 部活動について

|                      | A     | B     | C    | D    | AB    | 前年比   |
|----------------------|-------|-------|------|------|-------|-------|
| ア 部活動に積極的に取り組んでいる    | 83.7% | 14.0% | 2.3% | 0.0% | 97.7% | -0.2% |
| イ ほとんど休まないで、部活動をしている | 75.6% | 16.3% | 7.0% | 1.2% | 91.9% | -2.8% |
| ウ 時間を大切にして、部活動をしている  | 69.8% | 25.6% | 3.5% | 1.2% | 95.3% | -1.5% |



## (7) 家庭について

|                          | A     | B     | C     | D    | AB    | 前年比   |
|--------------------------|-------|-------|-------|------|-------|-------|
| ア 朝や帰ったとき、必ずあいさつをしている    | 73.3% | 23.3% | 3.5%  | 0.0% | 96.5% | 2.9%  |
| イ 家族の一員として、お手伝いや仕事をしている  | 51.2% | 32.6% | 15.1% | 1.2% | 83.7% | 6.1%  |
| ウ 家族の人と学校であったことなど、よく話をする | 68.6% | 20.9% | 9.3%  | 1.2% | 89.5% | -3.3% |
| エ 家庭学習の時間を決めて計画的に取り組んでいる | 33.7% | 44.2% | 18.6% | 3.5% | 77.9% | 7.7%  |



## (8) 学校だより・学年だよりについて

|                           | A     | B     | C    | D    | AB    | 前年比   |
|---------------------------|-------|-------|------|------|-------|-------|
| 学校だより・学年だよりは、家の人に見せていますか。 | 72.1% | 23.3% | 4.7% | 0.0% | 95.3% | -1.5% |

