

金

沢

桜

丘



2020年に100周年

令和2年度 学校案内



**STUDENTS  
FIRST** 君達が主役

～伝統の桜丘に新しい風～

いしかわニュースーパーハイスクール



校訓

# 健剛賓質

## 教育目標

真理を愛し、知性を磨き、自律的で創造性のある人間を育成する。

生徒の能力と個性の伸長をはかり、健全な心身を育成する。

自己の言動に責任を持ち、

他を思いやり協調できる情操豊かな人間を育成する。

広い視野に立って郷土を愛し、国際性豊かな人間を育成する。



## 沿革

大正10年 3月	文部省告示第117号により石川県立金沢第三中学校を河北郡小坂村に創設	平成 3年 6月	桜友館竣工
大正12年11月	現在地(金沢市大樋町16番1号)に校舎新築移転	平成 5年 3月	第二体育館竣工
昭和23年 4月	学制改革により石川県立金沢第二高等学校併設中学校となる	平成 6年 9月	管理教室棟大規模改修工事完了
	県高校設置条例により石川県立金沢第三高等学校を金沢市広坂通り(旧石川県立金沢第二高等女学校校舎)に設置	平成12年10月	金沢第三中学校・金沢桜丘高等学校創立80周年記念式典
昭和24年 4月	県高校設置条例により石川県立金沢第三高等学校は石川県立金沢桜丘高等学校[総合制(普通・商業・家庭課程)・小学区制・男女共学制]と改称	平成13年 3月	校内LANシステム設置
		平成15年 4月	「いしかわスーパーハイスクール」に指定
昭和42年 7月	校舎改築第三期工事(管理棟・普通教室)竣工	平成16年 7月	管理教室棟・教室棟エアコン取付工事
昭和43年 1月	三桜会館竣工	平成20年 3月	ランニングロード竣工
昭和44年 3月	第一体育館竣工	4月	文部科学省より「学力把握(保健体育)に関する指定研究」
昭和45年10月	創立50周年記念式典、50年史発行、校門竣工	平成21年 4月	文部科学省より英語教育に関する研究校に指定
昭和60年 5月	新運動場竣工	平成22年10月	金沢第三中学校・金沢桜丘高等学校創立90周年記念式典
平成元年 3月	三桜会館、県指定有形文化財に指定	平成24年 4月	「いしかわニュースーパーハイスクール」に指定
		平成25年 4月	校舎改築工事開始
		平成27年 3月	新校舎に移転
		平成28年 4月	校舎改築工事竣工
		5月	新校舎完成記念式典
		令和 2年 4月	制服リニューアル
		10月	石川県立金沢桜丘高等学校創立100周年記念式典(予定)



2020年に100周年



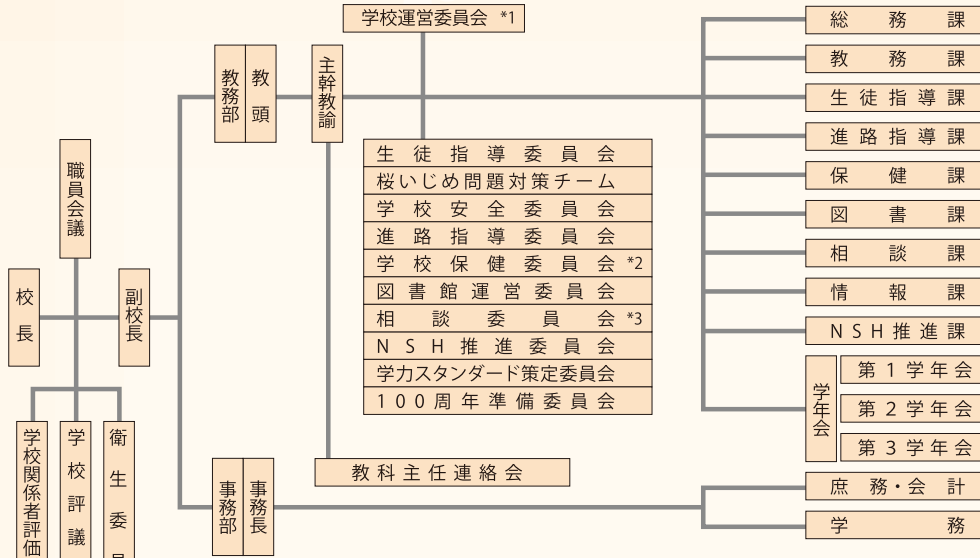
2020年制服リニューアル!

本校は2020年に100周年を迎え、それに合わせて制服をリニューアルしました。

新制服のコンセプトは、本校の校訓である『質実剛健』です。中身が充実して飾り気がなく、心身ともにたくましさを感じられるようなデザインになっています。また、100周年という伝統を重んじながら、自分達の手で新たな時代を切り拓いていけるような斬新さを取り入れたデザインにもなっています。



## 学校の組織



\*1 総務委員会、学校評価委員会、心の教育推進委員会、人権教育推進委員会、環境行動計画委員会を兼ねる。  
 \*2 アレルギー疾患対応委員会を兼ねる。  
 \*3 特別支援教育推進委員会を兼ねる。

## 職員構成

	男	女	計
校長	1		1
副校長	1		1
教頭	1		1
主幹教諭	1		1
教諭	38	27	65
養護教諭		2	2
実習助手	1		1
育休代替講師	1		1
非常勤講師等	1	2	3
外国語指導助手	1	1	2
事務長	1		1
企画管理専門員		2	2
主任主事		1	1
業務主任		1	1
会計年度任用職員	2	2	4
合計	49	38	87

## 生徒数

	第1学年			第2学年			第3学年			合計		
	男	女	計	男	女	計	男	女	計	男	女	計
令和2年度	169	191	360	178	182	360	173	181	354	520	554	1,074
令和元年度	179	181	360	174	186	360	184	173	357	537	540	1,077
平成30年度	175	186	361	185	175	360	186	172	358	546	533	1,079

## 図書館蔵書冊数

分類	総記	哲学	歴史	社会科学	自然科学	工学	産業	芸術	語学	文学	合計
元年度末蔵書	5,655	1,460	4,484	3,438	2,952	896	500	1,569	1,482	16,460	38,896
購入冊数	22	34	51	89	26	10	5	24	118	456	835
貸出冊数	53	84	56	284	139	56	44	67	70	527	1,380



## 1週間の授業内容

	0	5	10	15	20	25	30	35
1年共通	国語<5>	公民<2>	数学<6>	理科<4>	保健体育<4>	芸術<2>	英語<6>	家庭<2> 情報<2> LH<1> 総合<1>
2年 人文科学コース	国語<6>	地理歴史・公民<7>	数学<7>	理科<3>	保健体育<3>	英語<7>	LH<1> 総合<1>	
2年 文型	国語<6>	地理歴史<6>	数学<7>	理科<4>	保健体育<3>	英語<7>	LH<1> 総合<1>	
2年 自然科学コース	国語<5>	地理歴史<4>	数学<7>	理科<8>	保健体育<3>	英語<6>	LH<1> 総合<1>	
2年 理型	国語<5>	地理歴史<5>	数学<7>	理科<7>	保健体育<3>	英語<6>	LH<1> 総合<1>	
3年 人文科学コース	国語<6>	地理歴史・公民<7>	数学<7>	理科<4>	保健体育<2>	英語<7>	LH<1> 総合<1>	
3年 文型	国語<6>	地理歴史・公民<7>	数学<3>	理科<4>	保健体育<2>	英語<7>	選択<2>(国・数) 選択<2>(数・英・芸) LH<1> 総合<1>	
3年 自然科学コース	国語<5>	地理歴史<3>	数学<8>	理科<9>	保健体育<2>	英語<6>	LH<1> 総合<1>	
3年 理型	国語<5>	地理歴史<4>	数学<7>	理科<9>	保健体育<2>	英語<6>	LH<1> 総合<1>	





### 育てたい生徒像

- 思考力と的確な判断力を身に付け、自ら課題解決に取り組む生徒
- 実践的な英語力とコミュニケーション能力を身に付けた生徒
- 文武両道を実践し、心身ともにたくましく、困難に立ち向かう生徒



# 文武両道

高き夢と強き意志をもって、道を拓かん！

桜丘には運動部・文化部が多数あり、たくさんの生徒が勉学と両立させながらいきいきと活動しています。それが桜丘の魅力になっています。あなたの期待に応えてくれる部がきっとあるはずです。



首都圏研修 東大赤門



首都圏研修 JAXA



首都圏研修 東京証券取引所

## いしかわ ニュースーパーハイスクール

人文科学コース 2年次 3年次 | 自然科学コース 2年次 3年次

高い志を持ち、国際社会をたくましく生き抜く人材の育成

難関大受験に対応したカリキュラム

実践力・活用力を高める学校設定科目

高い志を育む「総合的な学習」の時間及び特別活動

- 人文科学 地歴2科目に対応 数学の強化
- 自然科学 理科、英語の充実 数学の授業数増
- 人文・自然科学共通 習熟度別授業拡充 探究型授業の展開 英検受験対応

- 人文科学 「知の探究」「日本史探究」「公民探究」
- 自然科学 「物理探究」「化学探究」
- 人文・自然科学共通 「アクティヴ・イングリッシュ」

- 探究活動 「課題研究」
- 県内在住の外国人との交流 (人文科学)
- 海外に進出している企業での研修
- スーパーハイスクール校との交流

思考力 判断力

問題 解決力

実践的な 英語力

### 文武両道の実践

- たくましい心身
- 自己管理能力
- チャレンジ精神

課題研究校内発表会



県内在住の外国人との交流



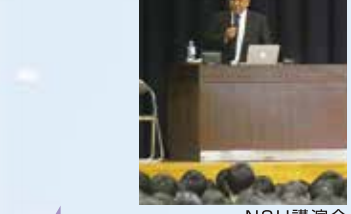
- 教師の指導体制
- 3年間を見据えた進路指導
  - 考えさせる授業
  - 多面的な生徒理解



海外に進出する県内企業研修

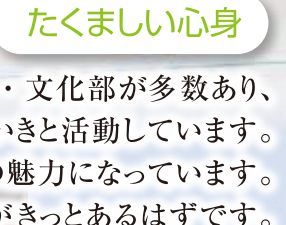
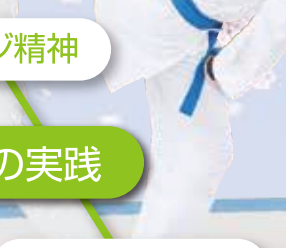
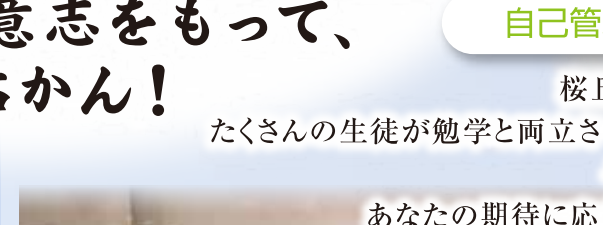


SSH課題研究 合同発表会



NSH講演会

- 校外との交流
- 大学、研究施設
  - 経済、産業界
  - 他の高等学校



### R1 部活動の主な結果

運動部	種目	順位	大会	
★サッカー部	県高校総体	第3位	北信越総体出場	
	県高校選手権	第3位		
	県高校新人	第3位		
★女子バレーボール部	県高校総体	第3位	北信越総体出場	
	県高校選手権	第3位		
	県高校新人	第3位		
★卓球部	県高校総体	女子団体 第3位	北信越総体出場	
	県高校新人	女子個人		北信越1年生大会出場
	県高校選手権	女子個人		
★ソフトテニス部	県高校総体	女子団体 第3位	北信越総体出場	
	県高校新人	女子個人		北信越新人出場
	県高校選手権	女子個人		
★陸上競技部	県高校総体	男子1500m 第6位	北信越総体出場	
	県高校新人	男子1500m 第2位		北信越新人出場
	県高校選手権	男子1500m 第2位		
★柔道部	県高校総体	男子73kg級 第5位	北信越総体出場	
	県高校新人	男子73kg級 第5位		北信越新人出場
	県高校選手権	男子73kg級 第5位		
★剣道部	県高校総体	女子団体 第3位	北信越総体出場	
	県高校新人	女子個人		北信越新人出場
	県高校選手権	女子個人		
★空手道部	県高校総体	男子団体形 第3位	北信越総体出場	
	県高校新人	女子個人形		北信越新人出場
	県高校選手権	女子個人形		
★水泳部	県高校総体	男子200m個人メドレー 第8位	北信越総体出場	
	県高校新人	女子200mバタフライ 第2位		北信越新人出場
	県高校選手権	女子200mバタフライ 第2位		
★ハンドボール部	県高校総体	男子200m個人メドレー 第2位	北信越総体出場	
	県高校新人	女子200m個人メドレー 第2位		北信越新人出場
	県高校選手権	女子200m個人メドレー 第2位		
★美術部	県高校総体	美術工芸部門 優秀賞	全国総文出場権獲得	
	県高校新人	美術工芸部門 優秀賞		全国総文出場権獲得
	県高校選手権	美術工芸部門 優秀賞		
★ESS部	English Festival	スピーチコンテスト部門 第5位	全国総文出場権獲得	
	英語スピーチコンテスト	第2位、第4位		
	English Drama Festival	英語劇 第1位、優秀賞		
★吹奏楽部	県吹奏楽コンクール	高校A部門 金賞	県代表	
	北陸吹奏楽コンクール	高校A部門 銀賞		県代表
	中部日本管楽器コンテスト	フルート四重奏 金賞		
★芸術部	県吹奏楽コンクール新人戦	打楽器八重奏 金賞	県代表	
	北陸アンサンブルコンテスト	フルート四重奏 銀賞		
	県吹奏楽コンクール新人戦	フルート四重奏 銀賞		
★文芸部	県高校総文	美術工芸部門 優秀賞	全国総文出場権獲得	
	全国高校総文	俳句 文化連盟賞		
	県高校総文	俳句 文化連盟賞		
★放送部	県高校放送コンテスト	アナウンス部門 優秀賞 全国大会出場	全国総文出場権獲得	
	県高校放送コンテスト新人	放送劇・物語部門 優秀賞 北信越新人出場		
	県高校放送コンテスト	アナウンス部門 優秀賞 北信越新人出場		
★新聞部	北信越高校選抜大会	アナウンス部門 優良賞	全国総文出場権獲得	
	全国年間紙面審査賞	新聞部門 優良賞		
	県高校新聞コンクール	総合の部 最優秀賞 全国総文出場権獲得		
★囲碁	県高校囲碁選手権	男子個人 第3位	全国総文出場	
	県高校囲碁秋季大会	男子A級 第3位		北信越大会出場
	県高校囲碁秋季大会	男子A級 第3位		

3S歩行 約40km

修学旅行

修学旅行

陸上競技大会





主な大学への合格者数 (数字は現役と既卒の合計)

(単位:人)

国公立大学	令和2年度	平成31年度	平成30年度
国公立合計	235	217	189
(内 訳)			
国立大学	令和2年度	平成31年度	平成30年度
北海道大学	1	5	3
東北大学	0	3	2
筑波大学	2	0	2
埼玉大学	1	3	4
千葉大学	1	1	1
東京学芸大学	2	1	1
一橋大学	1	0	0
上越教育大学	3	6	4
新潟大学	4	7	9
富山大学	38	40	38
金沢大学	61	53	44
福井大学	13	5	5
信州大学	2	6	1
静岡大学	2	4	1
名古屋大学	1	5	3
三重大学	2	1	0
京都大学	1	1	0
大阪大学	0	3	5
神戸大学	3	2	2
広島大学	2	2	2
その他	13	12	12
国立計	153	160	139

公立大学	令和2年度	平成31年度	平成30年度
高崎経済大学	3	4	0
富山県立大学	10	2	3
石川県立看護大学	12	12	7
石川県立大学	6	6	6
金沢美術工芸大学	2	4	1
公立小松大学	22	9	18
福井県立大学	4	2	3
名古屋市立大学	2	0	0
大阪市立大学	2	1	1
大阪府立大学	1	1	1
その他	18	16	10
公立計	82	57	50

私立大学	令和2年度	平成31年度	平成30年度
文教大学	2	3	0
青山学院大学	4	0	4
慶應義塾大学	0	0	1
駒澤大学	4	0	0
芝浦工業大学	2	2	0
上智大学	0	1	0
専修大学	5	1	8
中央大学	0	7	6
東海大学	0	4	1
東京農業大学	0	2	0
東京理科大学	0	1	0
東洋大学	12	5	4
日本大学	7	6	8
法政大学	1	5	5
明治大学	2	5	4
明治学院大学	0	1	1
立教大学	4	1	3
早稲田大学	2	0	3
金沢医科大学	5	9	9
金沢星稜大学	105	115	94
金沢工業大学	124	151	99
北陸大学	29	19	12
中京大学	7	9	5
南山大学	1	0	0
京都外国語大学	2	6	1
京都産業大学	18	28	23
京都女子大学	3	0	10
同志社大学	10	3	23
同志社女子大学	3	1	3
立命館大学	61	38	39
龍谷大学	15	14	11
関西大学	17	11	23
関西外国語大学	12	4	4
近畿大学	24	27	28
関西学院大学	6	4	7
その他	158	136	112
私立合計	645	619	551

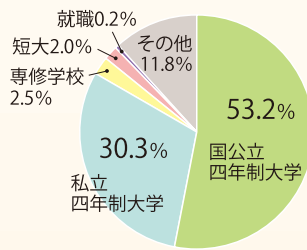
出身中学校別生徒数

(単位:人)

中学校名	1年	2年	3年	合計	
加賀市	山代	0	1	0	1
小松市	板津	0	2	0	2
	芦城	2	1	0	3
	松東	0	0	1	1
	国府	1	0	0	1
能美市	寺井	1	1	0	2
	辰口	0	0	1	1
能美郡	川北	0	3	2	5
白山市	美川	1	4	11	16
	笠間	4	2	9	15
	松任	12	18	10	40
	北星	8	7	7	22
	光野	5	6	9	20
	鶴来	2	1	1	4
	北辰	1	0	2	3
	白嶺	1	0	1	2
野々市市	野々市	3	2	7	12
	布水	3	2	2	7
金沢市	泉	9	8	6	23
	野田	1	5	1	7
	城南	3	3	1	7
	紫錦台	5	10	10	25
	医王山	1	2	1	4
	兼六	19	19	24	62
	小将町	6	10	9	25
	高岡	9	13	17	39
	鳴和	19	19	16	54
	長田	17	11	6	34
	浅野川	32	23	28	83
	金石	14	11	11	36
	芝原	0	2	1	3
	西南部	8	14	11	33
	犀生	1	0	1	2
	森本	25	12	14	51
	額	3	1	1	5
	高尾台	2	3	3	8
	緑	7	11	7	25
港	13	11	16	40	
北鳴	24	24	19	67	
大徳	17	15	17	49	
清泉	7	5	9	21	
かほく市	宇ノ気	16	11	11	38
	河北台	5	5	4	14
	高松	4	5	2	11
河北郡	内灘	19	17	15	51
	津幡	13	15	14	42
	津幡南	11	18	8	37
羽咋郡	宝達	3	3	3	9
鹿島郡	中能登	1	2	0	3
七尾市	能登香島	0	0	1	1
国立	金大附属	1	0	1	2
私立	星稜	0	1	2	3
その他		1	1	1	3
合計		360	360	354	1,074

令和元年度 卒業生進路先

地域	県内	関東	中部	近畿	その他
令和元年度卒	50%	9%	22%	11%	8%
平成30年度卒	54%	8%	21%	12%	5%
平成29年度卒	40%	10%	24%	22%	4%

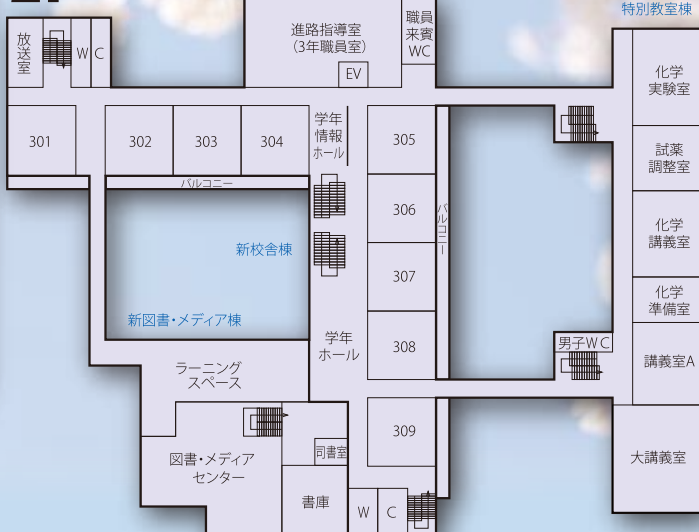


種別	国立大	公立大	私立大	短大	専修学校	就職	その他	計
令和元年度卒	126	64	108	7	9	1	42	357
平成30年度卒	127	41	122	0	10	1	54	355
平成29年度卒	101	35	123	4	8	0	74	345

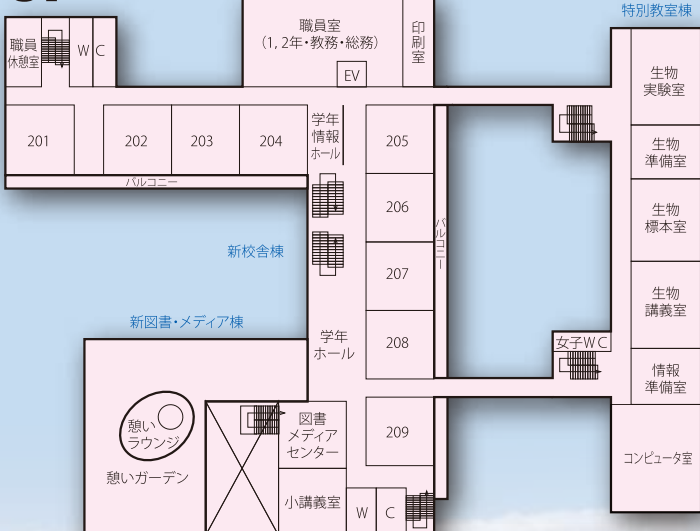
1F



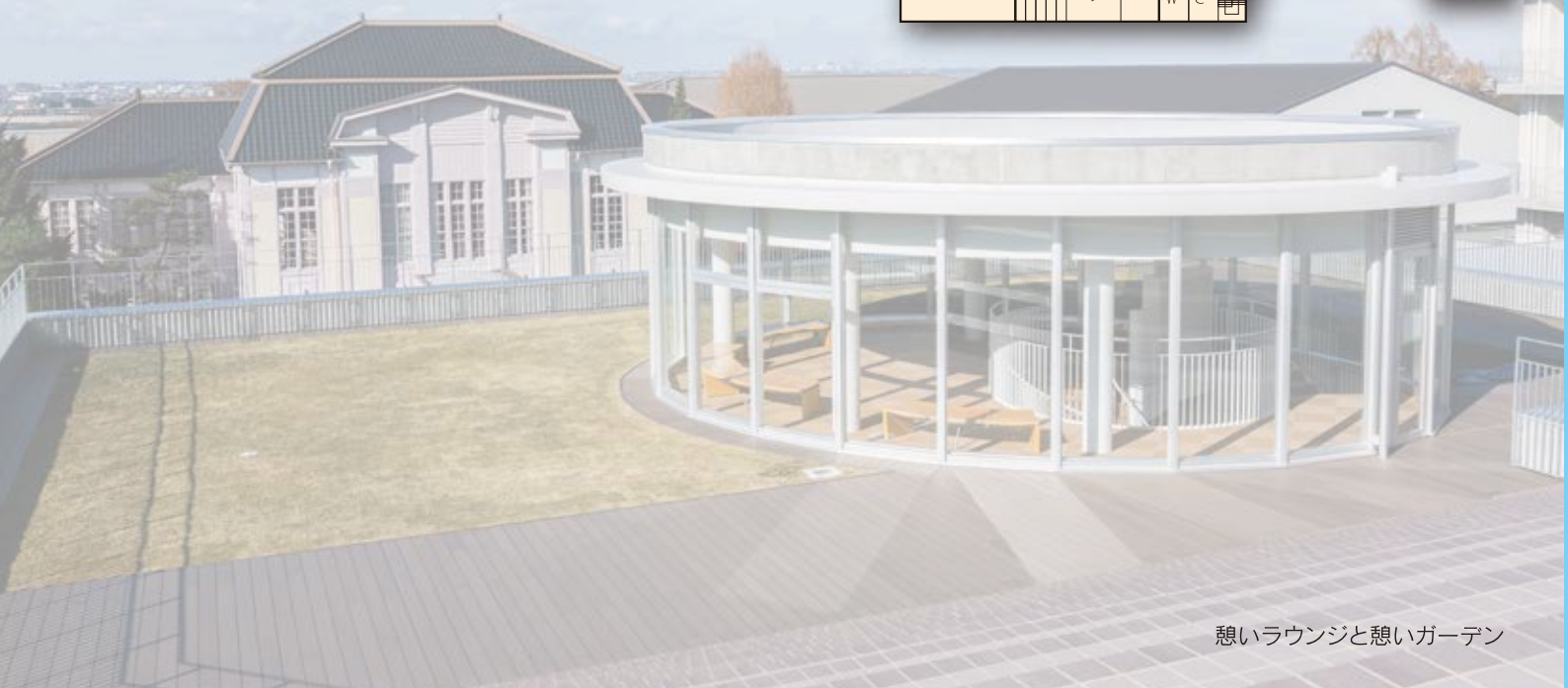
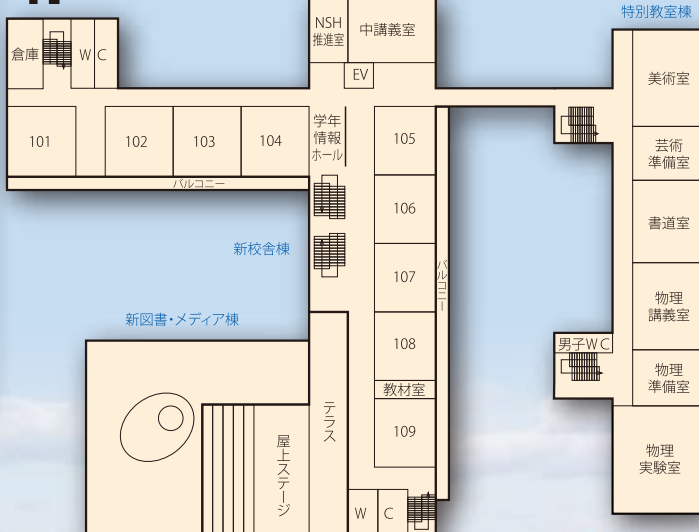
2F



3F



4F



憩いラウンジと憩いガーデン



## 今に受け継ぐ三桜魂！

### 校歌

藤原徳了 作詞  
信時 潔 作曲

一 朝日さす 学舎に 花ぐはし

まなびや

桜さき咲く 二つに

わかうど  
色はゆる 若人われら  
かがやく徽章

二 青き雲 白山に かけそむる

ひら  
心けだかし いよよ

まこと  
啓かまし 真理のとびら

きは  
いざ友よ 学び究めむ

三 濁りなき 蓮湖 ちち緒とり

はちすつみ  
ただ 直にこぎゆく 水面

みのも  
写しみむ 姿さやけく

修めばや 道わかざくら



## 石川県立金沢桜丘高等学校

〒920-0818 石川県金沢市大樋町16番1号 TEL(076)252-1225 FAX(076)252-1643  
URL <https://cms1.ishikawa-c.ed.jp/~sakura/NC2/htdocs/>