

伝統の桜丘に
新しい風



令和6年度 学校案内

金沢
桜丘

いしかわ ニュー スーパー ハイスクール
ISHIKAWA NEW SUPER HIGH SCHOOL



STUDENTS
FIRST 君達が主役



本校は「いしかわニュースーパーハイスクール」(NSH)に指定されています。
 この事業の目標である
 「高い志を持ち、国際社会をたくましく生き抜く人材の育成」をめざし、
 特色ある諸事業を実施しています。



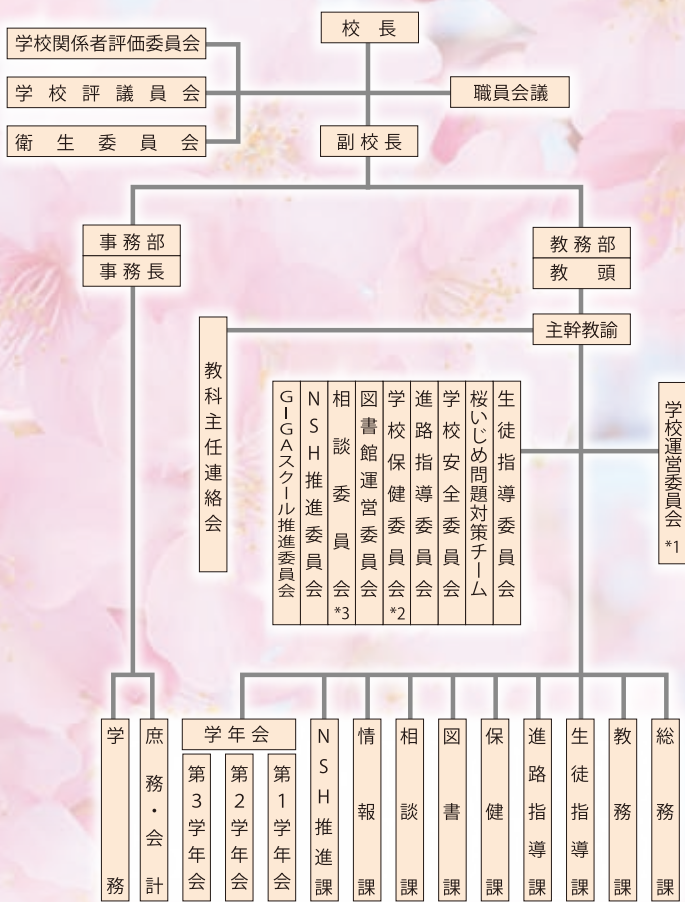
1週間の授業内容

	0	5	10	15	20	25	30	35
1年共通	国語<5>	地理歴史<2>	数学<6>	理科<4>	保健体育<4>	芸術<2>	英語<6>	家庭<2> 情報<2> LH<1> 総合<1>
2年人文科学コース	国語<6>	地理歴史・公民<6>	数学<7>	理科<4>	保健体育<3>	英語<7>	LH<1> 総合<1>	
2年文型	国語<6>	地理歴史・公民<6>	数学<7>	理科<4>	保健体育<3>	英語<7>	LH<1> 総合<1>	
2年自然科学コース	国語<5>	地理歴史・公民<4>	数学<7>	理科<8>	保健体育<3>	英語<6>	LH<1> 総合<1>	
2年理型	国語<5>	地理歴史・公民<5>	数学<7>	理科<7>	保健体育<3>	英語<6>	LH<1> 総合<1>	
3年人文科学コース	国語<6>	地理歴史・公民<7>	数学<7>	理科<4>	保健体育<2>	英語<7>	LH<1> 総合<1>	
3年文型	国語<6>	地理歴史・公民<7>	数学<3>	理科<4>	保健体育<2>	英語<7>	選択<2>(国・数) 選択<2>(数・英・芸) LH<1> 総合<1>	
3年自然科学コース	国語<5>	地理歴史<3>	数学<8>	理科<9>	保健体育<2>	英語<6>	LH<1> 総合<1>	
3年理型	国語<5>	地理歴史<4>	数学<7>	理科<9>	保健体育<2>	英語<6>	LH<1> 総合<1>	

図書館蔵書冊数

分類	総記	哲学	歴史	社会科学	自然科学	工学	産業	芸術	語学	文学	合計
5年度末蔵書	4,645	1,448	4,463	3,137	2,796	878	464	1,517	1,539	17,532	38,419
購入冊数	15	32	36	89	42	14	8	26	15	331	608
貸出冊数	100	92	80	196	266	52	49	107	51	629	1,622

学校の組織



*1総務委員会、学校評価委員会、心の教育推進委員会、人権教育推進委員会、環境行動計画委員会を兼ねる。
 *2アレルギー疾患対応委員会を兼ねる。
 *3特別支援教育推進委員会を兼ねる。

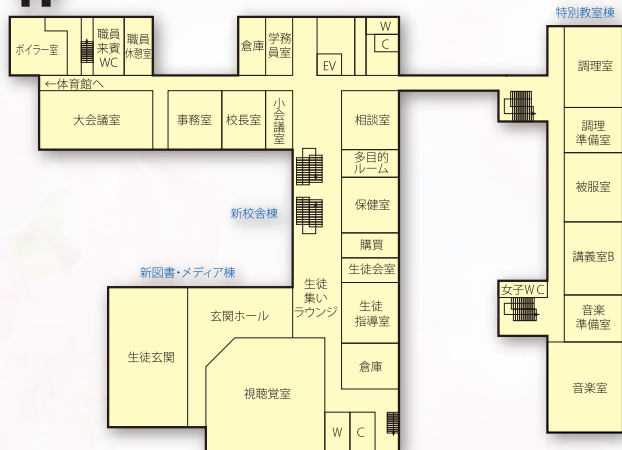
生徒数

		令和6年度	令和5年度	令和4年度
第1学年	男	158	188	170
	女	204	174	191
	計	362	362	361
第2学年	男	186	167	160
	女	172	193	198
	計	358	360	358
第3学年	男	164	159	164
	女	192	192	187
	計	356	351	351
合計	男	508	514	494
	女	568	559	576
	計	1,076	1,073	1,070

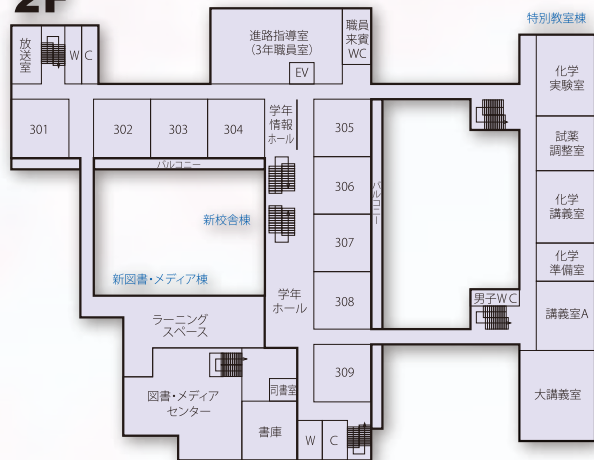
職員構成

	男	女	計
校長	1	0	1
副校長	0	1	1
教頭	1	0	1
主幹教諭	1	0	1
教諭	42	20	62
養護教諭	0	2	2
実習助手	1	0	1
育休代替講師	1	0	1
臨時的任用講師	0	0	0
非常勤講師等	1	1	2
外国語指導助手	0	2	2
事務長	1	0	1
主幹	0	1	1
企画管理専門員	1	1	2
業務主任	0	1	1
常勤的非常勤職員	3	1	4
短時間非常勤職員	1	1	2
合計	54	31	85

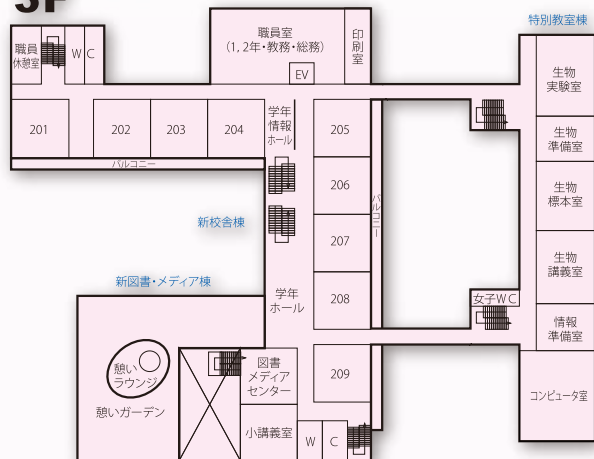
1F



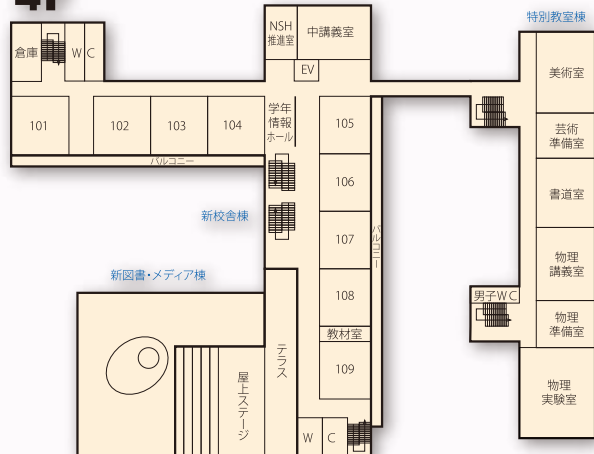
2F



3F



4F





育てたい 生徒像

- 思考力と的確な判断力を身に付け、自ら課題解決に取り組む生徒
- 実践的な英語力とコミュニケーション能力を身に付けた生徒
- 文武両道を実践し、心身ともにたくましく困難に立ち向かう生徒

HOKKAIDO 修学旅行

楽しい思い出がいっぱいです!



わくわくの大冒険!



校内陸上競技大会



桜高祭

校名にちなんで学園祭を「桜高祭」と呼び、生徒会執行部と有志の実行委員で自主的に運営されてます。

県外研修

日頃の活動では得られない体験を通して、さらなる学習意欲の向上につながる研修となりました。

自然県外研修(科学未来館集合写真)

人文県外研修



自然県外研修



自然県外研修(JAXA集合写真)



Kanazawa Sakuragaoka High School

文武両道

高き夢と強き意志をもって、道を拓かん!

3S歩行 約30km

Spirit (精神力)

Sympathy (思いやり)

Self-control (自己規制・自己管理)



東京から横浜ほどの距離を君は歩き通せるか?
たくさんのPTAの方が君を励まし見守る中、3つのSを実践しながら完歩しよう!



校訓

健剛 賓質

教育目標

- 真理を愛し、知性を磨き、自律的で創造性のある人間を育成する。
- 生徒の能力と個性の伸長をはかり、健全な心身を育成する。
- 自己の言動に責任を持ち、
- 他を思いやり協調できる情操豊かな人間を育成する。
- 広い視野に立って郷土を愛し、国際性豊かな人間を育成する。

文武両道の実践

自己管理能力

たくましい心身

チャレンジ精神

桜丘には運動部・文化部が多数あり、
たくさんの生徒が勉学と両立させながらいきいきと活動しています。
それが桜丘の魅力になっています。
あなたの期待に応えてくれる部がきっとあるはずです。

Messages from our senior students

先輩からのメッセージ

男子バレー部 部長 本郷 蓮

部活動について
私は、この桜丘高校で部活動に打ち込んできました。チームで目標を統一させ、練習を行うことでチームワークが強化され、目標を達成した時にはより強い嬉しさと達成感を感じることができました。また、部活動は、自分の人間性や社会性を鍛えてくれる場でもあり、今後社会に出た時の大きな糧となると考えています。

この桜丘高校では、勉強ばかり頑張るのではなく、部活動にもしっかり打ち込んでみてはどうでしょうか。一緒に高校生活を楽しみましょう。

京都大学【文学部 人文学科】 越中 優奈 箏曲部

自分に打ち勝とう!
自分の大学受験を振り返ると、当初D判定だった京都大学に合格するまでにはたくさんの苦難がありました。その中で私が大切にしていた3点を記します。
1つ目は苦手科目を徹底的に勉強することです。苦手科目があると、得意科目で点数が取れなかった際に致命打を負います。例えば今年の共通テストではリーディングが難化し、英語で思うように点数が取れなかった人が多かったと聞きます。苦手科目をなくすためには基礎に立ち戻ることが大切です。数学なら教科書に、英語なら単語と文法に戻ってきちんと復習をすれば、その後の演習がスムーズに進むと思います。
2つ目は辛抱強く頑張ることです。基礎は量が膨大で、応用問題はとて難しいので本当にできるのだろうか不安になりました。それでも、思うようにできない日も毎日勉強し続けるとだんだんできるようになってくるものです。私の

共通テストの成績がやっと伸びたのは一番最後のバック演習の時でした。
3つ目は時間を有効に使うことです。受験生にとってスマホは最大の敵だと思っています。私は学校で勉強したり、通知音を消したりしてスマホを自分から遠ざけていました。スマホに打ち勝つことは志望校合格の鍵を握っていると思います。
受験勉強は確かに大変ですが、その中でもできなかったことができるようになる喜びや、友達と励まし合いながら一緒にがんばる楽しさも必ずあります。桜丘高校には辛いときに寄り添ってくれる先生や、勉強熱心な生徒がたくさんいます。受験は団体戦です。みんなで切磋琢磨して励まし合えば乗り越えられるはずですから、がんばれ!!!!!!
2階職員室横の廊下の窓(立って勉強できるから眠くない風にあたられる)と想いラウンジ(日光が気持ちいい)は私のお気に入り勉強スペースなのでぜひ使ってください。

令和5年度 部活動の主な結果 (県北信越全国団体)

運動部	野球、サッカー、男子バスケットボール、女子バスケットボール、男子バレーボール、女子バレーボール、卓球、ソフトテニス、男子テニス、女子テニス、陸上競技、柔道、剣道、空手道、弓道、男子バドミントン、女子バドミントン、水泳、ハンドボール、ラグビー
野球部	春季北信越高校野球石川県大会 ベスト8 秋季北信越高校野球石川県大会 ベスト16 ※第96回選抜大会石川県推薦校
サッカー部	県高校総体 ベスト8 全国高校選手権石川県大会 ベスト8 県新人大会 優勝 ※18年ぶり
バスケットボール部	県高校総体 男子 ベスト4 全国高校選手権石川県大会 男子 ベスト8
バレーボール部	かごしま特別国体 男子ビーチバレー 出場 本郷 蓮 女子ビーチバレー 出場 橋本 萌のか ベスト4
卓球部	県高校総体 女子団体 ベスト4 県新人大会 男子団体 ベスト4 北信越大会出場 ベスト4 北信越大会出場
ソフトテニス部	県新人大会 男子団体 ベスト8 全日本高校選抜県予選会 男子団体 3位
テニス部	県新人大会 男子団体 ベスト8 女子団体 ベスト8
陸上競技部	県高校総体 男子400m 3位 谷川 徠 北信越大会出場 男子走高跳 5位 吉本 喜信 北信越大会出場 男子4x100mR 2位 北信越大会出場 男子4x400mR 5位 北信越大会出場 女子400m 3位 松岡さくら 北信越大会出場 女子800m 4位 松岡さくら 北信越大会出場 女子400mH 2位 石山 莉奈 北信越大会出場 女子走高跳 6位 今井菜々子 北信越大会出場 女子走幅跳 5位 藤本 莉奈 北信越大会出場 女子三段跳 1位 石山 莉奈 北信越大会出場 女子砲丸投 2位 嶋田 実桜 北信越大会出場 女子砲丸投 4位 石山 莉奈 北信越大会出場 女子4x100mR 4位 北信越大会出場 女子4x400mR 2位 北信越大会出場 県新人大会 女子400m 3位 松岡さくら 北信越大会出場 女子800m 3位 松岡さくら 北信越大会出場
柔道部	県高校総体 男子団体 ベスト8 男子個人73kg級 3位 山森 康貴 北信越大会出場 男子個人100kg超級 3位 北村 達 北信越大会出場 県新人大会 男子個人100kg超級 3位 北村 達
剣道部	県高校総体 男子団体 2位 北信越大会出場 女子個人 3位 北田 菜々 北信越大会出場 優勝 北信越大会出場 県新人大会 男子団体 3位 北信越大会出場 女子団体 2位 藤井敬士郎 男子個人 3位 山森健士郎
空手道部	県高校総体 女子団体組手 2位 北信越大会出場 女子団体形 2位 北信越大会出場
空手道部	県高校総体 女子個人組手 3位 山本あさひ 北信越大会出場 北信越大会 女子個人組手 3位 山本あさひ 県新人大会 女子団体組手 2位 北信越大会出場 県新人大会 男子団体 2位 北信越大会出場
バドミントン部	県高校総体 男子団体 ベスト8 女子団体 ベスト4 北信越大会出場 県新人大会 男子団体 ベスト8 女子団体 ベスト4
ハンドボール部	県高校総体 男子 ベスト8
水泳部	県高校総体 女子200m個人メドレー 3位 山寺 希実 かごしま特別国体 女子水球 出場 藤村 結香
ラグビー部	中谷杯兼北陸放送旗 合同チーム 3位 北信越大会出場 県高校総体 合同チーム 3位 県新人大会 合同チーム 準優勝 北信越大会出場

文化部	ESS、箏曲、吹奏楽、合唱、美術、茶道、華道、文芸、放送、演劇、剣道、アクティブサイエンス、新聞、郷土研究 ※(囲碁部・将棋部)
ESS部	イングリッシュフェスティバル ステージパフォーマンス部門 優秀賞 英語劇祭 団体 2位 個人 優秀賞 堀 美咲
箏曲部	石川県高等学校総合文化祭 日本音楽部門 最優秀賞 全国総文出場校選考会 日本音楽部門 最優秀賞 R6年度全国総文出場決定
吹奏楽部	中部日本個人・重奏コンテスト本大会 クラリネット/演奏 金賞 県吹奏楽コンクール 高校A部門 金賞 北信越大会出場 北陸吹奏楽コンクール 高校A部門 金賞 全国大会出場 全日本吹奏楽コンクール 高校A部門 銅賞
放送部	第70回NHK杯石川県大会 テレビニュース部門 優秀賞 全国大会出場 第70回NHK杯全国高校放送コンテスト テレビニュース部門 出場 全国総文 朗読部門 出場 県高校放送コンテスト新人大会 朗読部門 優秀賞 木下 漣 R6年度全国総文出場決定
文芸部	全国高校総合文化祭 詩部門 出場 中国 和花 文芸部詩部門 出場 県高文連文芸作品コンクール 詩部門 優秀賞 中国 和花 優秀賞 山本 有紗 優良賞 煎田 智己 佳作 池田 大誠 R6年度全国総文出場決定 優秀賞 増江 美咲 入選 煎田 智己
将棋部	第38回全国高校文芸コンクール 詩部門 全国高校将棋選手権石川県大会 男子個人 3位 布島 友陽
囲碁部	全国高校総合文化祭 個人 出場 徳田 寿宗
その他	全国国民文化祭 詩部門 最優秀賞 久保 花鈴 全国1位

主な大学への合格者数 (数字は現役と既卒の合計)

(単位:人)

国公立大学	令和6年度	令和5年度	令和4年度
国公立合計	276	235	234

(内 訳)

国立大学	令和6年度	令和5年度	令和4年度
北海道大学	5	2	5
東北大学	2	1	3
千葉大学	1	2	1
東京学芸大学	0	0	2
一橋大学	0	0	1
横浜国立大学	0	1	0
上越教育大学	6	1	6
新潟大学	3	6	6
富山大学	44	41	34
金沢大学	67	64	48
福井大学	4	7	9
信州大学	8	4	2
静岡大学	6	1	5
名古屋大学	3	2	2
京都大学	1	1	1
大阪大学	4	3	1
大阪教育大学	0	2	1
神戸大学	2	6	1
広島大学	0	0	1
その他	21	12	18
国立計	177	156	147

公立大学	令和6年度	令和5年度	令和4年度
高崎経済大学	8	6	3
東京都立大学	0	2	1
富山県立大学	7	4	8
石川県立看護大学	14	11	14
石川県立大学	2	6	6
金沢美術工芸大学	2	2	0
公立小松大学	23	20	24
福井県立大学	5	8	1
大阪公立大学	2	4	4
その他	36	15	26
公立計	99	78	87

私立大学	令和6年度	令和5年度	令和4年度
自治医科大学	1	1	0
青山学院大学	3	4	2
学習院大学	0	3	1
慶應義塾大学	0	2	0
上智大学	0	1	0
専修大学	3	6	6
中央大学	1	5	2
東海大学	0	7	12
東京理科大学	3	1	0
東洋大学	3	11	15
日本大学	4	6	2
法政大学	7	15	10
明治大学	3	5	5
明治学院大学	0	1	0
立教大学	0	2	1
早稲田大学	1	2	3
金沢医科大学	13	8	8
金沢星稜大学	122	124	164
金沢工業大学	106	103	122
金沢学院大学	16	24	27
北陸大学	14	37	33
金城大学	7	8	11
北陸学院大学	1	4	5
中京大学	6	11	9
京都産業大学	30	44	38
京都橘大学	6	14	13
京都女子大学	3	15	10
同志社大学	9	9	9
同志社女子大学	10	2	13
立命館大学	41	65	76
龍谷大学	15	21	25
関西大学	19	12	26
関西外国語大学	3	5	18
近畿大学	34	39	50
関西学院大学	12	4	13
甲南大学	2	6	0
その他	95	110	119
私立計	593	737	848

出身中学校別生徒数

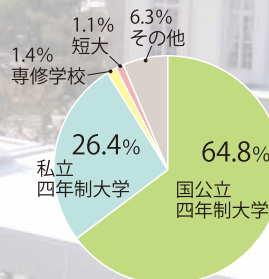
(単位:人)

中学校名	1年	2年	3年	合計
小松市				
芦城	0	1	0	1
丸内	0	2	1	3
松陽	1	0	0	1
南部	1	0	0	1
中海	0	1	0	1
板津	1	0	0	1
松東みどり	1	0	0	1
能美市				
根上	1	1	0	2
寺井	1	0	0	1
辰口	2	1	1	4
能美郡				
川北	0	0	2	2
白山市				
松任	16	12	9	37
北星	10	8	10	28
光野	7	6	6	19
笠間	0	1	1	2
美川	2	3	1	6
鶴来	3	0	3	6
北辰	1	3	3	7
白嶺	0	0	1	1
野々市市				
野々市	2	3	0	5
布水	3	4	5	12
金沢市				
泉	2	3	3	8
野田	3	0	1	4
城南	1	4	4	9
紫錦台	7	11	13	31
兼六	35	24	15	74
長町	7	—	—	7
小将町	—	7	8	15
高岡	10	21	5	36
鳴和	19	20	22	61
長田	20	24	11	55
浅野川	31	26	34	91
金石	5	6	6	17
西南部	10	18	13	41
内川	0	1	0	1
犀生	0	0	2	2
医王山	0	0	1	1
森本	19	12	17	48
額	0	1	1	2
高尾台	4	3	2	9
緑	6	12	5	23
港	10	17	15	42
北鳴	13	17	27	57
大徳	14	6	16	36
清泉	5	3	6	14
河北郡				
津幡	12	14	12	38
津幡南	15	18	18	51
内灘	22	15	21	58
かほく市				
高松	6	5	0	11
河北台	11	8	6	25
宇ノ気	10	5	15	30
羽咋郡				
宝達	6	2	5	13
志賀	1	0	0	1
羽咋市				
羽咋	0	1	2	3
鹿島郡				
中能登	1	1	0	2
七尾市				
七尾	1	0	0	1
鳳珠郡				
能都	0	0	1	1
輪島市				
輪島	1	0	1	2
珠洲市				
緑丘	0	2	0	2
国立				
金大附属	1	4	2	7
その他	2	1	3	6
総計	362	358	356	1,076

令和5年度 卒業生進路先

地域	県内	関東	中部	近畿	その他
令和5年度卒	44%	10%	27%	14%	5%
令和4年度卒	43%	11%	27%	15%	4%
令和3年度卒	46%	8%	25%	17%	4%

種別	国立大	公立大	私立大	短大	専修学校	就職	その他	計
令和5年度卒	153	73	92	4	5	0	22	349
令和4年度卒	143	62	96	1	6	0	40	348
令和3年度卒	126	69	126	5	9	2	21	358



(単位:人)

沿革

大正10年 3月	文部省告示第117号により石川県立金沢第三中学校を河北郡小樺村に創設	平成13年 3月	校内LANシステム設置
大正12年11月	現在地(金沢市大樺町16番1号)に校舎新築移転	平成15年 4月	「いしかわスーパーハイスクール」に指定
昭和23年 4月	学制改革により石川県立金沢第二高等学校併設中学校となる 県高校設置条例により石川県立金沢第三高等学校を金沢市広坂通り(旧石川県立金沢第二高等女学校校舎)に設置	平成16年 7月	管理教室棟・教室棟エアコン取付工事
昭和24年 4月	県高校設置条例により石川県立金沢第三高等学校は石川県立金沢桜丘高等学校[総合制(普通・商業・家庭課程)・小学区制・男女共学制]と改称	平成20年 3月	ランニングロード竣工
昭和42年 7月	校舎改築第三期工事(管理棟・普通教室)竣工	4月	文部科学省より「学力把握(保健体育)に関する指定研究」
昭和43年 1月	三桜会館竣工	平成21年 4月	文部科学省より英語教育に関する研究校に指定
昭和44年 3月	第一体育館竣工	平成22年10月	金沢第三中学校・金沢桜丘高等学校創立90周年記念式典
昭和45年10月	創立50周年記念式典、50年史発行、校門竣工	平成24年 4月	「いしかわニュースーパーハイスクール」に指定
昭和60年 5月	新運動場竣工	平成25年 4月	校舎改築工事開始
平成元年 3月	三桜会館、県指定有形文化財に指定	平成27年 3月	新校舎に移転
平成 3年 6月	桜友館竣工	平成28年 4月	校舎改築工事竣工
平成 5年 3月	第二体育館竣工	5月	新校舎完成記念式典
平成 6年 9月	管理教室棟大規模改修工事完了	令和 2年 4月	制服リニューアル
平成12年10月	金沢第三中学校・金沢桜丘高等学校創立80周年記念式典	令和 3年10月	石川県立金沢桜丘高等学校創立100周年記念式典

今に受け継ぐ三桜魂！



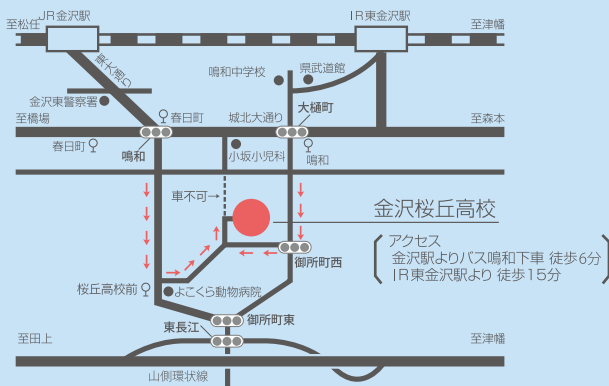
校歌

藤原徳了 作詞
信時 潔 作曲

一 朝日さす 学舎に 花ぐはし
桜さき咲く 二つに
色はゆる 若人われら
仰ぎなむ かがやく徽章

二 青き雲 白山に かけそむる
心けだかし いよよ
啓かまし 真理のとびら
いざ友よ 学び究めむ

三 濁りなき 蓮湖 かざ緒とり
直にこぎゆく 水面
写しみむ 姿さやけく
修めばや 道わかざくら



石川県立金沢桜丘高等学校

〒920-0818 石川県金沢市大樺町16番1号 TEL(076)252-1225 FAX(076)252-1643
URL <https://cms1.ishikawa-c.ed.jp/sakura/>