

研究の重点(Plan)

1・2・3・6条

1 学習意欲を高める工夫

- ・問題場面や課題の工夫

2 学び合い、高め合う授業づくり

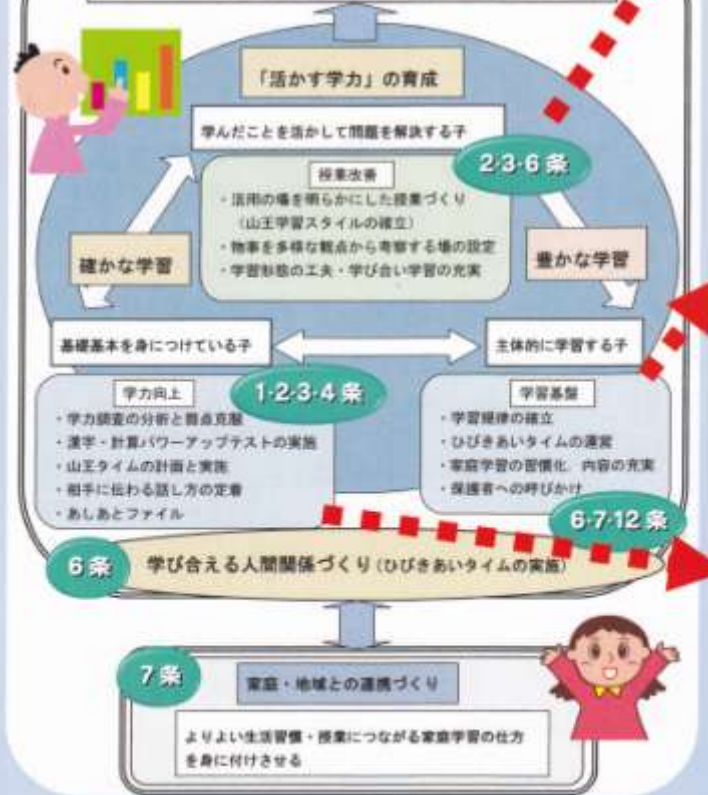
- ・つなげて話す・考える
- ・学習形態や場の工夫

3 1時間の中に習得と活用のある授業

- ・既習活用・本時活用・応用活用の山王学習スタイル

研究構想図

研究主題 未来を築く「活かす学力」の育成
～「確かな学習」と「豊かな学習」との連動を通して～



研究の実践(Do)

確かな学習できっちり習得

研究3部会の取組

全員参加につながる「思考モデル」の提示と「定着の場」の設定(1学期)

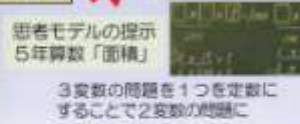
豊かな学習につながる「活用の場」の設定(2学期)

授業改善部会

2・3・6条

・立場をシールで明らかに

・ワークスペースの活用



「児童が考えにくくなる問題提示」

思考モデルの提示
5年算数「面積」

3変数の問題を1つを定数にすることで2変数の問題に

学習基盤部会

6・7・12条

家庭学習チェックカード

学習規律の徹底

目標

伝える声の大きさ



家庭学習ノート



家庭学習とんどんカードと会話カードとがんばりカード



ひびきあいタイム



1・2・3・4条

学力向上部会

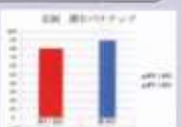
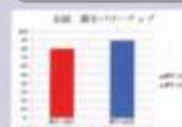
山王タイム(13:40~55)

月	火	水	木	金
あし	あし	あし	あし	あし
あし	あし	あし	あし	あし
あし	あし	あし	あし	あし

月: 作文 火: 活用
水: 基礎基本 木: 活用
金: ふりかえりタイム・ひびきあいタイム

漢字・計算パワーアップ週間(年間各5回)

2回目計算は問題の数字を変えて実施。正率は上がっています。



あしあとファイル

学校生活に関するものをファイルに蓄積し、自分ができたことやがんばったことを認めることで児童の自己肯定感を育てます。



豊かな学習「山王学習スタイル」

国語

3・6条

既習活用

「一人読みの練習(1学期)」「読者の視点(2学期)」

「字句(1学期)」「文章・内容(2学期)」

「文章・内容(2学期)」

定着

「読者の視点(1学期)」「読者の視点(2学期)」

「文章・内容(1学期)」「文章・内容(2学期)」

「文章・内容(2学期)」

活用

「文章・内容(1学期)」「文章・内容(2学期)」

「文章・内容(2学期)」

「文章・内容(2学期)」

定着

「文章・内容(1学期)」「文章・内容(2学期)」

「文章・内容(2学期)」

「文章・内容(2学期)」

活用

「文章・内容(1学期)」「文章・内容(2学期)」

「文章・内容(2学期)」

「文章・内容(2学期)」

算数

定着

「文章・内容(1学期)」「文章・内容(2学期)」

「文章・内容(2学期)」

「文章・内容(2学期)」

活用

「文章・内容(1学期)」「文章・内容(2学期)」

「文章・内容(2学期)」

「文章・内容(2学期)」

定着

「文章・内容(1学期)」「文章・内容(2学期)」

「文章・内容(2学期)」

「文章・内容(2学期)」

活用

「文章・内容(1学期)」「文章・内容(2学期)」

「文章・内容(2学期)」

「文章・内容(2学期)」

※家庭で定着・反復