

# ピース



志桜小学校  
2年学級だより  
6月12日(木) No.3

## すくすく成長しています♪



生活科で育てている野菜たちが大成長しています！1年生の時に育てた朝顔の学習を生かしながら、1人1人が責任をもって毎日の水やりをがんばっています。日々の成長を楽しみながら、観察を続けていると早い子では鉢にミニトマトの実がついているのを発見！全員で顔を近づけて観察している様子がとても微笑ましかったです。「なんかでかくなっとる！」「やったぁ！！花咲いとる～！」などの嬉しい言葉も毎日飛び交っています。この学習を通して、食べ物の大切さや、育てることの意味ややりがいを感じて良い学びに繋がってほしいと思います。収穫がとても楽しみです♪

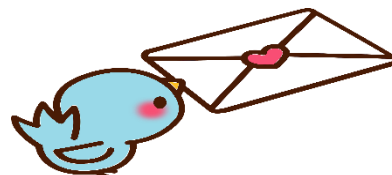


## おねがい

- 先日プール開きが行われました。2年生は来週(6月16日)から、体育でのプールの学習が始まります。そのため体育がある日にはプールバッグの用意をお願いいたします。中身のタオル・水着・水泳帽・ゴーグルには必ず記名をよろしくお願いいたします。



- 先週配布された道徳便りに記載されているように、「未来へつむぐ家族の手紙」へのご協力よろしくお願いいたします。2年生は、授業等の時間で先にお手紙を書いた状態で持ち帰ります。保護者の皆様にはお子様からのお手紙を読んでいただき、お返事の記入をお願いいたします。締め切りは、1学期最終日の7月18日(金)となっております。手紙は学校でまとめて送ることになりますので、担任まで提出してください。



## ☆4月の行事予定☆

- 8日 (月) 新任式・始業式・入学式(給食なし)
- 9日 (火) 特別日課(給食開始)
- 10日 (水) 特別日課・アウトメディアの日  
交通安全教室 10:30~11:30
- 15日 (月) 樋川っ子見守り隊対面式
- 16日 (火) 内科検診 13:00~
- 17日 (水) 特別日課
- 20日 (土) アウトメディアの日
- 24日 (水) 特別日課・全学年5限
- 25日 (木) 特別日課・授業参観・学年PTA・PTA 総会
- 26日 (金) 春の遠足・1年生を迎える会(給食なし)



## おねがい

### ○本日(8日)の配布物について

本日たくさんの配布物を配りました。  
その中でも特に確認していただきたいものがあります。保健関係では

- ・保健調査票
- ・結核検診問診票

があります。保健調査票については追加修正をしていただき、4月11日(木)までにこの2点を連絡袋(保健用)に入れて提出をお願いします。

- ・家庭環境調査票

昨年度書いていただいたものを1度お返しします。変更箇所を朱書きで修正してください。裏面の緊急時引き渡し蘭の確認または記入もよろしくお願いします。

## おしらせ

### 学年集金について

学年集金は、毎月2,000円を集金する予定です。  
購入した物の詳細については、学期末の会計報告でお伝えします。ご理解ご協力をお願いいたします。

### ✽4月9日(火)の持ち物✽

- ・筆箱
- ・下敷き
- ・連絡袋
- ・連絡帳
- ・体操服袋
- ・給食袋



その他の鍵盤ハーモニカや絵の具セットなども、できるだけ早めに持ってくるようにしましょう♪