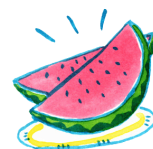


今日の題字は、 階戸 こはさんです。



## 夏休みが始まります！！

1学期もあっという間に過ぎていきました。志桜小学校として、新しいスタートをきった今年度。「創る」と「融和」をキーワードに、4月から過ごしてきました。4月初めに比べ、子ども達同士の関わりも格段に増え、みんなで力を合わせて頑張る姿が、いろいろな場面で見られるようになってきました。(昨日も、よさこい練習、大掃除にと、協力&集中して取り組んでいました。)とても素直で、元気な3年生と過ごす1学期は、私にとっても、楽しく、あっという間の時間でした。

こうして、子ども達が、元気に1学期を過ごすことができたのも、保護者の皆様の温かい言葉かけ、ご協力のおかげです。本当にありがとうございました。担任として至らぬこともあったと思いますが、温かく見守って下さり、本当に感謝しています。



さて、7/19(土)から子ども達が楽しみにしている夏休みが始まります。夏休みは長期にわたって、自主性に任された生活が続きます。生活習慣を乱さないよう、「早寝・早起き・朝ごはん」を心がけて、元気に過ごせるように声かけをお願いいたします。また、夏休みの宿題も、まとめてするのではなく、計画を立てて毎日コツコツと取り組んでほしいと考えています。

2学期にはまた、元気いっぱいの子どもたちに出会えることを楽しみにしています



## 学習用具について

以前のお便りにも載せましたが、1学期に使っていた学習用具を持ち帰りました。新学期に備えて点検をよろしくお願いいたします。名前が薄くなっている場合もあります。ぜひ、この機会に確認をお願いします。追加でお知らせします。

クーピー・クレヨン	不足の色がないか、小さくなってないか確認をして、少ない場合やない場合は、準備してください。
のり	残量チェックし、必要な場合は、次の物を準備してください。
はさみ 教科書・ノート	学校で預かります。（国・算は持ち帰ります。）

※学習用具は、新学期にまた持たせてください。荷物の様子を見ながら、8月20日（水）、21日（木）を利用して、持たせてくださっても大丈夫です。

## 夏休み中の宿題について

子ども達に「楽しい夏休み」を配りました。そのプリントに、宿題や補充学習の日程・持ち物を載せてあります。ご確認よろしくお願いいたします。また、宿題に関しては、「夏休みのしゅくだい」という宿題の説明を書いた用紙も持たせました。一緒に見て、取り組んでください。

## フール開放について

**期間** 7月22日（火）～8月1日（金） 計 9日間

**時間** 13:30～14:40  
〈下校バス 15:00〉

※着替えは、体育館更衣室（3年生）です。

※自転車は、体育館横に並べます。



学校に来る時は、暑さ対策として、「**帽子&水筒**」を忘れずに持たせてください。また、水着等の持ち物や履き物（ズック、サンダル）には、自分のものと分かるように、名前を書いてください。自転車で来る際は、必ず「**ヘルメット**」をかぶらせてください。

## 補充学習について

**日時** 【7月】 7月23日（水）、24日（木） 【8月】 8月20日（水）、21日（木）

※7月23日は、1・2・3年生の水泳記録会です。

**持ち物** 7月と8月の補充学習では、少し持ち物が違います。

詳しい持ち物は、「楽しい夏休み」に載せましたので、ご確認をお願いします。

**お休みされる場合は、学校まで連絡をお願いします。**

