



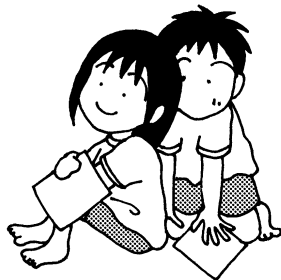
2025. 4. 10
正院小学校

『穀雨』という季節を表す言葉があります。今年は4月20日がこれにあたります。優しい雨がふり、田植えの準備がととのう時期で、この頃にまいた種はよく育つと言われています。新しい学年になったみなさんは、自分の夢に向かってどんな種をまきますか？その種が育ち、花を咲かせるためには、健康が第一です。1年間、みなさんが元気にすごせるように保健室からもサポートしていきます。よろしくお願いします。

健康診断がはじまります！



これからの1年間、健康にすごすために、この3つの目的で健康診断を行います。



○体がどれだけ大きくなっているかを知るため

○かくれた病気を見つけて、早くなおすため

○健康の大切さを知って、もっと強い体をつくるため

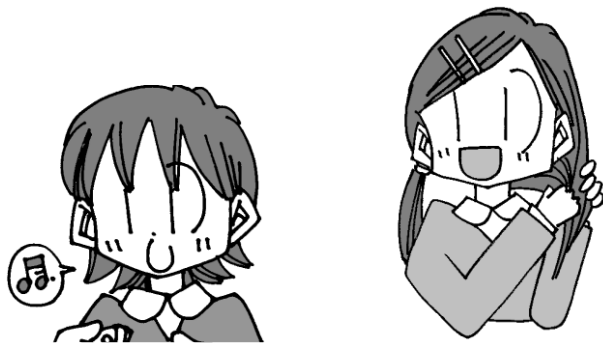
保健室前の『元気の木』です。全校児童が欠席ゼロの日に、元気の実がなります。去年は1年間で153個の実がなりました！その時の写真です。今年はもっとたくさん増えるといいな！！



【健康診断の予定】

- | | |
|-----------|-------------|
| 4月 8日 (火) | 身体計測・視力検査 |
| 4月15日 (火) | 聴力検査 |
| 4月17日 (木) | 歯科検診 |
| 4月22日 (火) | 尿検査 (1次) |
| 5月13日 (火) | 尿検査 (1次・2次) |
| 5月15日 (木) | 心臓検診 (1年生) |
| 5月28日 (水) | 尿検査 (2次) |
| 5月29日 (木) | 内科検診 |

4 月のめあて：^が身だ^みしな^{ととの}みを整えよう



かみの毛^け

ちい びょうき げんいん
 小さなほこりや、病気の原因になるウ
 ィルスがたくさんついています。目にか
 かったり顔がかくれないよう、ピンで止
 めたり、結んだりしよう。

つめ

つめが^{なが}長いと体育や遊びのとき、^{たいいく}思わ^{あそ}ないところ^{おも}でケガしたり、^{とも}友だちをきずつけたりしてしまいます。
1週間に1回、^{しゅうかん}手足の^{かい}つめを^{てあし}切^きろう！



はんかち・ティッシュ

て あら あと はなみず ち で
手を洗った後や、鼻水・血が出たとき、
どうする？毎日ポケットに入れておこう。

※『さわやかチェック』は、毎週月曜日に「ハンカチを持ってきたか」「ツメは切っているか」について調べます。忘れずに準備しましょう。

毎朝のおはようチェック

しゅうかんを習慣に

