



# 外日角小学校のきまり



## ①登下校について

- ◎7：40～8：00の間に登校し、勉強の準備をしましょう。
- ◎必ず歩道やグリーンベルト（ない場合は右側）を通り、横断歩道を渡りましょう。
- ◎道に広がって歩いたり、歩道や白線からはみ出したりして歩きません。
- ◎友だちの家などに寄り道したり、他人の敷地に入ったりせず、まっすぐ家に帰りましょう。

## ②持ち物について

- ◎持ち物には必ず名前を書きましょう。
- ◎筆箱の中身は、きちんとそろえましょう。※箱型の筆箱をおすすめしています。
  - ・鉛筆5～6本（シャープペンシル、ボールペンは×）
  - ・赤青鉛筆（赤と青が別々の鉛筆でもよいです）
  - ・消しゴム（よく消えるもの、においなしで形もシンプルなもの）
  - ・ものさしは15cm程度（色のついていないシンプルなもの、折りたためるものは×）
  - ・ネームペン（油性）
- ◎ランドセルには、防犯ブザーをつけておきましょう。
- ◎携帯電話やスマートフォン、キーホルダーなど、学習に必要ないものは持ってきません。

## ③規則正しい生活について

- ◎「早寝・早起き・朝ごはん」を心がけましょう。
- ◎ゲームやインターネットは、時間やルールをお家の人としっかり決めてやりすぎないようしましょう。

## ④校外生活について

- ◎自転車に乗れるのは、4年生からです（4年生は安全教室を終えてから）。乗るときは必ずヘルメットをかぶります。1～3年生は、お家の人と一緒に乗る練習をしましょう。
- ◎道路や歩道、駐車場、キックボードやスケートボードなどを使って遊びません。
- ◎子どもどうしでのゲームやカード、メダル、お金などの貸し借り・売買はしません。
- ◎子どもだけで校区外へ出かけたり、ショッピングモールやコンビニ、お店に行ったりしません。※中央図書館や七塚中央公園については、校区外ですが、行ってもよいです。  
ただし、必ずお家の人に許可をもらってから行きましょう。
- ◎知らない人について行ったり、車に乗ったりしません。
- ◎夏（4月～9月）は午後6時、冬（10月～3月）は午後5時までに家に帰りましょう。

## ⑤服装や身だしなみについて

◎かみの毛が肩より長い、前がみが眉より長い人は、ゴム（黒・茶・紺色）やかみ留め（黒・茶・紺色で、かざりのない小さめのもの）で、結んだり留めたりしましょう。

◎かみの毛を染めたり、パーマをかけたりしません。

※特別な事情がある場合は、事前に学校に連絡してください。

### 男子夏服



- ・清潔で動きやすいもの  
ポロシャツやTシャツなどでもよいです。（白色）
- ・学校用ズボン（長ズボン可）
- ・名札を左胸につけます。

### 女子夏服



- ・清潔で動きやすいもの  
ポロシャツやTシャツなどでもよいです。（白色）
- ・学校用スカート（長ズボン可）
- ・名札を左胸につけます。

※スカートのひもにつけません。

### 男子冬服



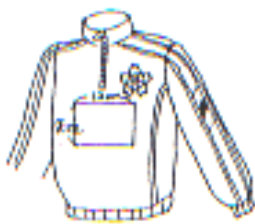
- ・学生服、学校用ズボン（長ズボン可）
- ・名札を左胸につけます。
- ・ベストやセーターは、黒・茶・紺とし、派手な模様などがないもの。

### 女子冬服



- ・ブレザー、学校用スカート、または学校用ズボン
- ・名札を左胸につけます。
- ・ベストやセーターは、黒・茶・紺とし、派手な模様などがないもの。

### 体操服



- ・冬は、体操服の長袖・長ズボンでもよいです。
- ・長袖、半袖シャツの校章の下の部分に名前をぬいつけます。
- ・赤白帽子（あごにかけるゴムひもをつける）
- ・水泳学習では、スクール水着を着用します（女子はセパレート可）。ラッシュガードを着用してもよいですが、安全のためフード付きは避けましょう。

◎登下校のときは、安全のため黄色の帽子をかぶり、ゴムひもをあごにかけましょう。

◎ソックスは白・黒・紺色です。ワンポイント、ラインが入っていてもよいです。ただし、スニーカーソックスのような短すぎるものや、ひざより上までの長いものはきません。

◎寒い場合はタイツやレギンス（白、黒、紺色）をはいてもよいです。ただし、体育の授業では、タイツやレギンスを脱いでソックスにはき替えて参加しましょう。

◎シャツは必ずズボンの中に入れてましょう。

◎防寒具には必ず名前を書き、玄関のフックにかけるための丈夫なひもをぬいつけましょう。

◎内ばきズックは原則として白のひもなしズックですが4年生以上は白のひもつきズックでもよいです。

◎内ばきズックのかかとの部分に名前を書きましょう（ひもなしズックは足の甲の部分にも）。

◎外ばきは、体育の授業でも使うため、運動に適したものをはいてきましょう。

◎内ばきは下足箱の上に、外ばきは下足箱の下にかかとをそろえて片付けましょう。