

# お子さんのことで悩んでいる方へ

お子さんが「学校に行きたくない」と言ったとき、どのように接したらよいのか、不安や焦りを感じることもあるでしょう。

また、どこに相談したらよいのか、休ませた方がよいのか、登校を後押しした方がよいのかなど、判断に迷うこともあると思います。

一人で抱え込むことなく、学校をはじめとした様々なサポート機関に相談してください。

## まずは学校に相談



欠席・遅刻・早退日数や保健室利用状況等の観察だけでなく、定期的なアンケートや個人懇談等、児童生徒の悩みや訴え等を早期に察知し対応する取組を実施しています。

### 担任の先生

まずは、担任の先生に相談してください。管理職の先生や養護の先生、相談担当の先生方と相談し、協力して対応にあたります。

### 養護教諭

子どもたちの心や体の健康相談にのります。保健室は、教室に入りづらさを感じている子どもたちの一時的な居場所となることもあります。

### スクールカウンセラー(SC)

心理の専門家です。保護者や子どもたちとカウンセリングを行い、助言や援助を行っています。必要に応じて、教育センターや医療機関、関係機関と連携をしています。週に1回決まった時間に来ています。予約が必要です。

### 相談員

相談室のある中学校では、相談室登校生徒に対し学習支援を行うと同時に、相談相手となって精神的なストレスを和らげるなど、教室復帰までの段階的支援を行っています。

## 教育に関する相談 教育センター

### 教育相談

市内在住・市内小中学校に在籍する児童生徒及びその保護者や教職員を対象としています。

- 学校生活に関すること ● 不登校、不登校傾向に関すること ● いじめの問題に関すること
- 問題行動に関すること ● 子どもの心身の健康や成長に関すること ● 進路に関すること
- 親子関係や子育てに関すること ● その他、教育一般・生活全般に関すること など

白山市教育センター（松任文化会館ビル5階）

【相談】電話・来所・臨床心理士による相談（要事前予約）

【時間】平日8:30~17:00（水曜8:30~16:00）

住所：白山市古城町2番地 TEL：076-275-7566

### 教育支援センター「ふれあい教室」

不登校児童生徒が心の居場所として過ごすところです。個々の心的エネルギーの回復、人間関係、育成等を図りながら、再登校、さらには社会的自立に向けて支援します。★手続きは学校でご相談ください。

【開室日時】平日9:00~14:30（月曜9:00~12:00）

|       | 月             | 火 | 水 | 木 | 金 |
|-------|---------------|---|---|---|---|
| 9:00  | 活動日誌記入・フリータイム |   |   |   |   |
| 10:00 | スタディタイム①      |   |   |   |   |
| 11:00 | 長休み           |   |   |   |   |
| 11:20 | ふれあいタイム       |   |   |   |   |
| 11:50 | 帰宅準備・帰宅       |   |   |   |   |
| 12:00 | 昼食            |   |   |   |   |
| 12:30 | 清掃            |   |   |   |   |
| 12:40 | 昼休み           |   |   |   |   |
| 13:15 | スタディタイム②      |   |   |   |   |
| 14:15 | 帰宅準備・帰宅       |   |   |   |   |
| 14:30 |               |   |   |   |   |

## ● 子どもに関する相談 子ども総合相談室

満18歳未満のお子さんを対象としています。家庭におけるお子さんの養育上の問題や、保育所(園)やこども園、幼稚園、学校生活での心配事、友達関係、いじめ、不登校などについて相談に応じています。

子ども総合相談室(福祉ふれあいセンター1階)

【相談】電話・メール・面接・訪問による相談

【時間】平日8:30~17:15(木曜8:30~18:30)

住所:白山市倉光八丁目16番地1 TEL:076-276-1792

メール:kodomo-soudan@city.hakusan.lg.jp

### お子さんからの相談も

はなしていいんだよ つらいこと  
ともだちのこと がっこうのこと  
かぞくのこと  
こころからだのこと

時間外で虐待等  
緊急の場合

児童相談所共通ダイヤル

いちはやく

『189』

## ● 発達障害に関する相談 発達相談センター

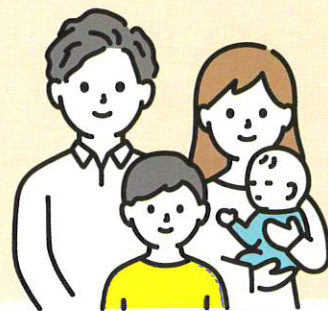
発達障害の診断があるお子さん、発達障害の疑いがあるお子さんについての相談に応じています。

発達相談センター(福祉ふれあいセンター1階)

【相談】来所相談(要事前予約)

【時間】平日8:30~17:15

住所:白山市倉光八丁目16番地1 TEL:076-276-8819



## ● その他の関係機関

### ● 放課後等デイサービス ●

放課後や夏休み等に利用し、子どもの発達や生活の能力に応じた個別・集団での支援を行います。

【相談窓口】障害福祉課(白山市役所本庁舎1階)

TEL:076-274-9526

【時間】平日8:30~17:15

### ● フリースクール ●

不登校の児童生徒を受け入れ、その児童生徒の状況に合わせた学習や体験などの教育活動を行っている民間の施設です。開設日や時間・費用などもそれぞれのフリースクールによって異なります。

本人・保護者の意向で通うことになります。

★教育センターで資料をご覧になれます。

### その他の関係機関紙 紹介

#### 『よりそうなかま』(金沢市元町・泉野・駅西福祉健康センター)

石川県内の不登校、ひきこもり、精神障害、発達障害、セクシュアルマイノリティーなどの悩みを抱えている方々に寄り添う自助グループ(親の会、居場所活動、学習会、フリースクールなど)を掲載しています。

QRコードを読み込むと、ポータルサイト『よりそうなかま』をご覧になれます。

よりそう  
なかま  
~生きづらさを抱えるみなさんへ~

