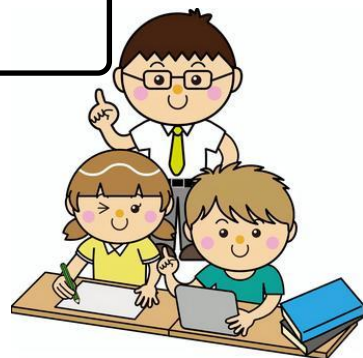


館野小学校 Chromebook 使用のきまり

～ みんなで守る 10のルール ～

学習面

- 1 学習活動のために使用します
- 2 ていねいに、大切に使いましょう
- 3 授業中や先生が許可したときに、すすんで使用しましょう
- 4 キーボードだけでなく、カメラ機能も使いましょう
 - ・教科書にあるQR(キューアール)コードで、学習を深めます
 - ・植物の成長の変化を記録します
 - ・体育で自分の技をとり、レベルアップを目指します



安全面

- 5 安全に使用するために、次のことはしません
 - ×落とす、ぶつける、強い力でおす ⇒ 画面がこわれます
 - ×上に教科書などの物をのせる(机の真ん中に置きましょう)
 - ×水にぬれる、湿気の多いところで使う
 - ×暑いところ、寒いところ、強い日光が当たるところに置く
- 6 使用中は、姿勢を正しく、30cm以上離して画面を見ましょう
使用後は、遠くを見て目を休めましょう
- 7 使わないときは、道具箱やランドセル、本バッグ等の中に入れます



情報モラル面

- 8 アカウント(ID)やパスワードは、友だちに教えません。
パスワードを勝手に変えません
- 9 許可なく人の顔を撮ったり、インターネット上の写真を勉強以外に使用したりしません
- 10 友だちにいやなことを書き込みしたり、人に迷惑をかけたりしません



たちのっ子として、10のルールを正しく守りましょう！