

校訓：自主協同	学校教育目標：一人一人が輝き，共に生きる高松っ子の育成	
令和5年度 高松小学校だより 2月号 令和6年1月31日		校長 岸 洋平 ※ホームページ「子どもたちのこと」で情報を更新しています 覧ください。   高松小HP QRコード

一年間の成長を確かなものに

【感謝の気持ちを伝える6年生】

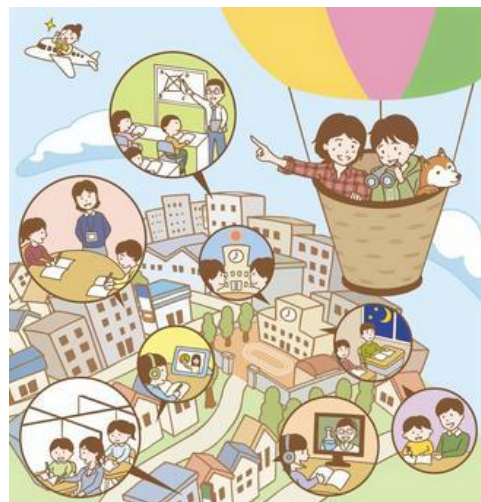


大寒も過ぎ、今頃が一年で一番寒い季節です。先週も今年一番の寒波に見舞われました。保護者の皆様には、子どもたちの登下校に際し、様々なご配慮を頂いたことに感謝いたします。また、先週末の授業参観にも多くの保護者の皆様に参観頂きました。6年生にとっては小学校生活最後の授業参観、今まで学校生活を支えてくれた家族に対して感謝の気持ちを伝えました。少し緊張した様子も見られましたが、自分の言葉でしっかり思いを伝えることができました。それぞれの学年においても、子どもたちの授業に臨む姿から成長を感じて頂くことができたのではないのでしょうか。

令和5年度も2月・3月と残り2か月となりました。6年生は3月15日の卒業式に向け、1年生から5年生は3月22日の修了式に向け、さらに一人ひとりが成長していけるよう教職員一丸となって子どもたちを支援していきたいと思ひます。

“学校”のみらい

先日、NHK総合テレビで「“学校”のみらい～不登校 30万人から考える」と題した番組が放送されました。かほく市でも不登校の問題が年々深刻化し、それぞれの学校でも喫緊の課題として取り組んでいます。不登校問題について国内外ではどのような取り組みが行われているのか、これからどのようなことが大切になってくるのかという疑問を持ちながら視聴しました。心に残ったのは、山形県の天童中部小学校の「子ども主体の学校づくり」の取組です。一斉授業が全体の8割、子ども自身が学び方を選択する授業が2割あり、その中には「フリースタイルプロジェクト」という、自分の興味のあることを自由に学んでよい時間があります。大好きな漫画を描いた子もいれば、熱心にお化粧品に励む子もいました。それぞれの課題に真剣に取り組む子どもたちは実にイキイキとしていました。好きなことを学ぶことが学校へ行くモチベーションとなり、現在、不登校の子どもはいないそうです。



本校でも今年度から、子ども主体の授業づくりをめざし「学びたいム」を授業に取り入れています。課題に対して自分で方法を選び、個人で教科書やタブレットを使って考えたり、友達と意見を出し合い、考えを深めたりしています。「学びたいム」により、授業への参加意欲は確実に高まっていると感じています。しかし、一方では、一人一人の学力の定着に繋がっているのかも含め、課題も多くあります。

これからのみらい、子どもたちが自分に合った道を選ぶように、どこで、何を、どのように学ぶかを決めることができるように、選択肢を増やしていくことが必要だと感じました。

《2月の生活目標》 『感謝の気持ちを伝えよう』






子どもたちは現在、6年生を送る会に向けて準備を行っています。子どもたちにとっては、一年間の学びを生かした表現の場であると共に、6年生への感謝の気持ちを伝える場でもあります。これを機会に、改めて様々な人にお世話になってきたことを自覚し、感謝の気持ちを伝えることが、人としての成長につながると考えています。





高松小学校カレンダー 2月 生活目標：感謝の気持ちを伝えよう



日曜	学校行事等	日課	下校時刻						スクールバス時刻
			1	2	3	4	5	6	
1 木	学校集会&児童集会, 感謝の会 SC午後 委員会⑩ 6年生授業参観3,4限高松中先生来校 	A 委6	14:20	14:20	14:20	14:20	15:10 (16:00)	15:10 (16:00)	14:30(1,2) 14:45(3,4) 15:20(5,6) 16:10(代)
2 金	学納金振替日 1,4年「やまんばの会」お話し ◆市P連家庭教育委員会18:00, 講演会19:00	A 普6	14:35	14:35	15:30	15:30	15:30	15:30	14:50(1,2) 15:35(3,4) 15:50(5,6)
3 土									
4 日									
5 月	6年高松中入学説明会13:00高松中	B 普6	14:35	14:35	14:35	15:30	15:30	15:30	14:50(1,2) 15:05(3) 15:35(4) 15:50(5,6)
6 火	ALT来校2限11 3限12	B 普6	14:35	15:30	15:30	15:30	15:30	15:30	14:50(1) 15:35(2,3) 15:50(4) 16:05(5,6)
7 水	定時退校日	B 普5	14:35	14:35	14:35	14:35	14:35	14:35	14:50(1,2) 15:05(3,4) 15:20(5,6)
8 木	SC午前 高中相談員来校午後 ALT来校2限22 3限21 郡市小学校作品展(中)~9 	B 普6	14:35	14:35	15:30	15:30	15:30	15:30	14:50(1,2) 15:35(3,4) 15:50(5,6)
9 金	2,5年「やまんばの会」お話し ズック持ち帰り日 6年コサージュづくり 1,2限62 3,4限61 	B 普6	14:35	14:35	15:30	15:30	15:30	15:30	14:50(1,2) 15:35(3,4) 15:50(5,6)
10 土									
11 日	建国記念の日								
12 月	振替休日								
13 火	クラブ⑧(最終) 月曜日課 なかよしチェックアンケート~16日(持ち帰り) 新1年生を迎える会2,3限	A ク6	14:20	14:20	14:20	15:30	15:30	15:30	14:30(1,2) 14:45(3) 15:40(4) 15:55(5,6)
14 水	定時退校日	A 普5	14:35	14:35	14:35	14:35	14:35	14:35	14:50(1,2) 15:05(3,4) 15:20(5,6)
15 木	SC午後 送る会りハーサル(ノーチャイム) 	A 普6	14:35	14:35	15:30	15:30	15:30	15:30	14:50(1,2) 15:35(3,4) 15:50(5,6)
16 金	6年生を送る会2,3限 	A 普6	14:35	14:35	15:30	15:30	15:30	15:30	14:50(1,2) 15:35(3,4) 15:50(5,6)
17 土									
18 日	6年制服採寸 10:00~14:00産文								
19 月		B 普6	14:35	14:35	14:35	15:30	15:30	15:30	14:50(1,2) 15:05(3) 15:35(4) 15:50(5,6)
20 火	4年性教育5限 やまんばお話し会3年 6限 ◆市P役員会19:00	B 普6	14:35	15:30	15:30	15:30	15:30	15:30	14:50(1) 15:35(2,3) 15:50(4) 16:05(5,6)
21 水	読み取り新聞・聞き取りぐんぐん 定時退校日	B 普5	14:35	14:35	14:35	14:35	14:35	14:35	14:50(1,2) 15:05(3,4) 15:20(5,6)
22 木	SC午前 高中相談員来校午後 ズック持ち帰り日 いしかわ学校読書の日	B 普6	14:35	14:35	15:30	15:30	15:30	15:30	14:50(1,2) 15:35(3,4) 15:50(5,6)
23 金	天皇誕生日								
24 土	第4土曜わくわく教室(草木染め)								
25 日									
26 月		A 普6	14:35	14:35	14:35	15:30	15:30	15:30	14:50(1,2) 15:05(3) 15:35(4) 15:50(5,6)
27 火		A 普6	14:35	15:30	15:30	15:30	15:30	15:30	14:50(1) 15:35(2,3) 15:50(4) 16:05(5,6)
28 水	定時退校日	A 普5	14:35	14:35	14:35	14:35	14:35	14:35	14:50(1,2) 15:05(3,4) 15:20(5,6)
29 木	SC午後 ◆第5回執行委員会19:00 新事業部会(引継ぎ)19:30 ◆学校保健委員会5限	A 普6	14:35	14:35	15:30	15:30	15:30	15:30	14:50(1,2) 15:35(3,4) 15:50(5,6)

3月の主な予定

4日(月) 委員会
7日(木) ◆新PTA執行委員会19:00
14日(木) 5年卒業式準備



15日(金) 卒業式
22日(金) 3学期終業式・修了式, 通知表渡し, 離任式

