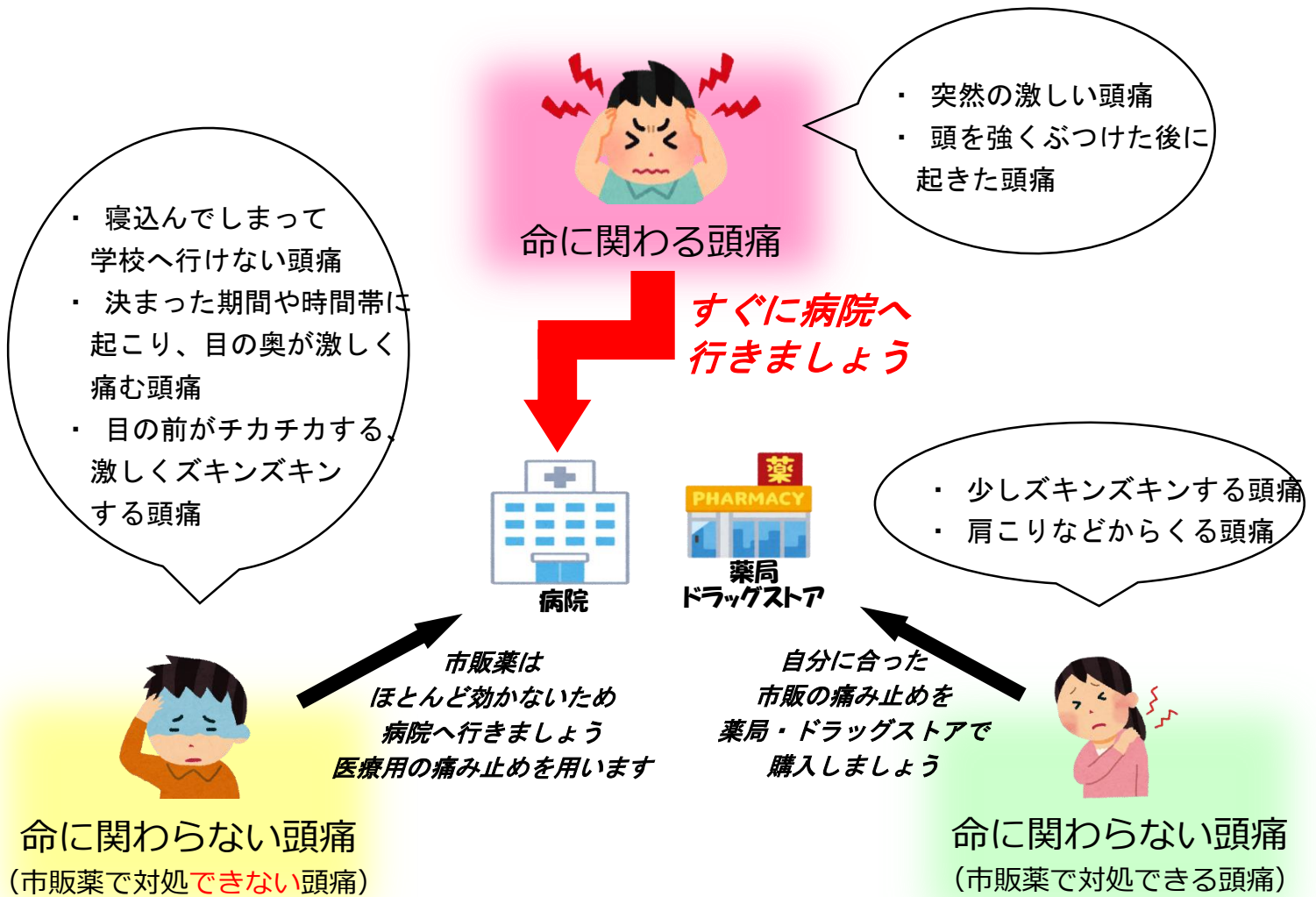




痛みのお話 『頭痛』 編

頭痛のタイプに合った対処法



頭痛が起きた場合はタイプを判断し、タイプに合った対処を行うことが大切です。自分の頭痛がどのようなタイプか分からない、どのような市販薬が自分に合うのか分からない方は薬剤師にお尋ねください。

健康やお薬などについて、気になることがある方は、相談薬局・出張相談会で薬剤師に気軽にお尋ねください。

《 一出張相談会 保健室に学校薬剤師が来ます 》
ドラッグレター、医薬品や健康などについて、質問・相談がある人は保健室まで！
8月16日 11時45分～13時00分

作成・発行元 北陸大学薬学部 准教授（学校薬剤師） 大柳賀津夫
北陸大学薬学部薬学科5年生 村中佑晟・木山美佳

『相談薬局』一覧

医薬品や健康に関することについて、みなさんが困ったり疑問に思ったとき、相談薬局の薬剤師が相談に乗ってくれます。気軽に薬局に行っても電話しても大丈夫です！ かかりつけの薬局がある場合は、そちらに相談しましょう。

(薬局が混雑しているときは、相談がすぐにできなかつたり、返事が遅くなることがあります)

たかやま薬局

住所：末町 19-67
電話：076-229-0031
月～金 9:00～18:30
土 9:00～17:00
**スポーツファーマシスト
がいます！**



末町明德薬局

住所：末町 16-21-3
電話：076-229-2733
月～金 9:00～18:30
土 9:00～13:00



てまり涌波薬局

住所：涌波 1-8-33
電話：076-213-5005
月～金 9:00～18:00
土 9:00～13:00



メディ菊川薬局

住所：菊川 1-17-15
電話：076-264-9344
月～金 9:00～18:30
土 9:00～14:00



朝霧台あおば薬局

住所：田上本町 3-203
電話：076-263-7800
月・火・木・金
9:00～18:15
水 9:00～17:00
土 9:00～13:30



田上はなの木薬局

住所：田上の里 2-146
電話：076-234-1210
月～金 9:00～18:00
土 9:00～13:30

もりの里はなの木薬局

住所：田上の里 2-148
電話：076-234-1170
月～土 9:00～18:30



小立野薬局

住所：小立野 3-28-12
電話：076-223-7312
月～土 9:00～19:00



アカンサス薬局

住所：石引 1-8-18
電話：076-265-7602
月～金 9:00～18:00
土 9:00～13:00



中村漢方薬局

住所：石引 1-5-23
電話：076-231-3758
月～金 9:00～19:00
土 9:00～17:00



合名会社 吉野薬局

住所：石引 2-6-5
電話：076-231-5147
月～金 9:00～20:00
土 9:00～19:00

