

# 4年生 学年だよ！

令和2年12月23日

保護者の皆様、2学期もたくさんのご支援  
ご協力をありがとうございました。  
3学期も引き続きよろしくお願いいたします。  
4年生担任 竹林、小松

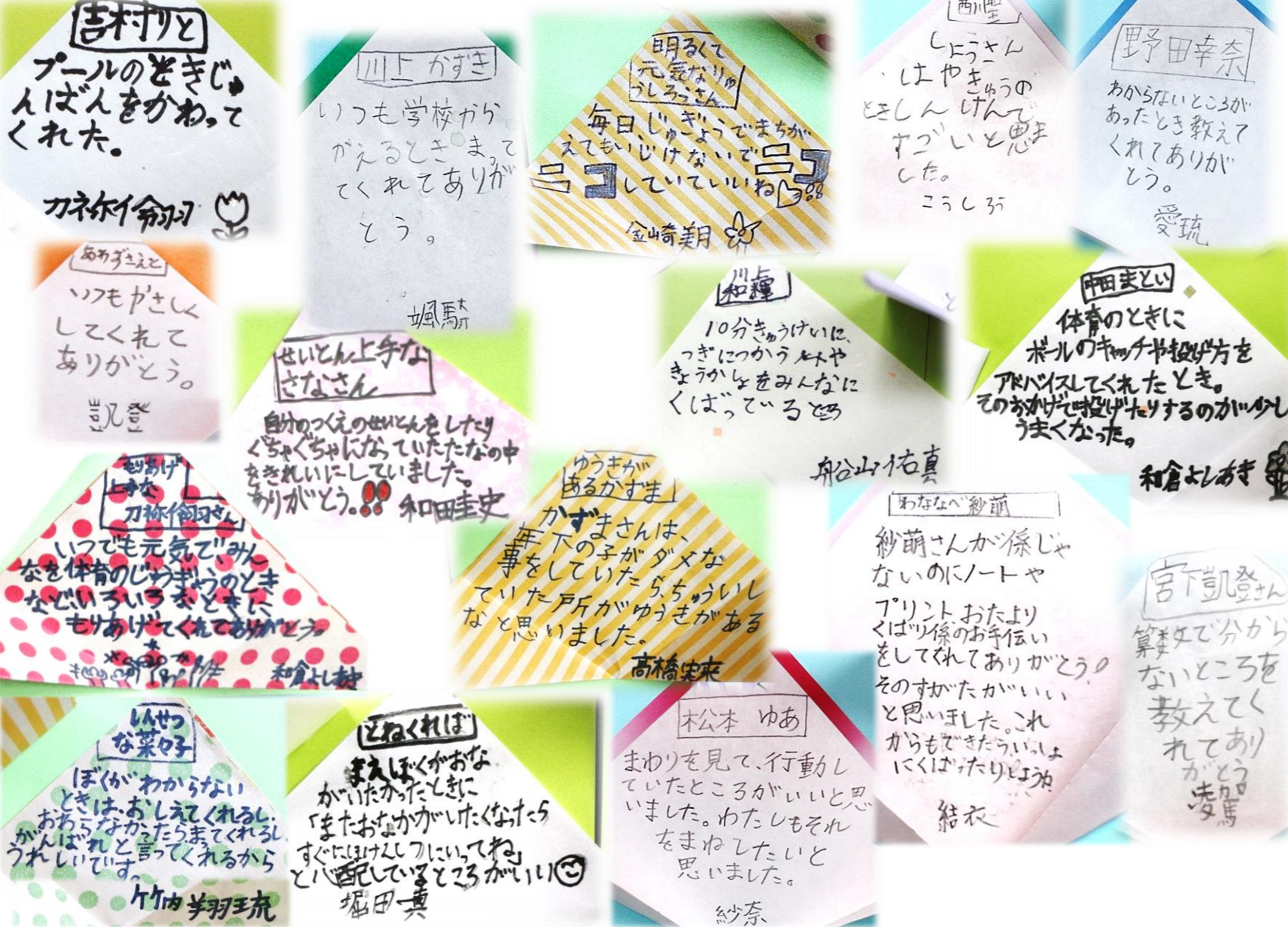
## 集金のお知らせと入金のお願い

- ・1月分給食費 5,040円
- ・学級費 0円
- ・PTA会費 0円
- ・手数料 49円

合計 5,089円  
引き落とし日は1月4日(月)です。

## たくさん成長した 2学期 でした！

1年間の中で最も長い2学期も明日で終わりです。日々子ども達と関わる中で、ふと4月や6月の姿を思い出します。その度に、子ども達の「これまでの成長」と「これからの可能性」に気づかされ、胸が熱くなります。友達や先生、地域の方々と関わる中で、一人ひとりにたくさんの成長がありました。また、あわただしい毎日の中で、子どもたちはしっかりと互いの良さや成長を見つけることができていました。ささいな言動を「良いところ」として捉えられる心がとても美しく、素敵です！そんな素敵な心をほんの少し紹介します。



4年生教室の前に、まだまだたくさん掲示してあります。書き初めを見に来た際などに、ぜひご覧ください！また、こうして書き表したものの以外にも、「〇〇さんは、1学期より漢字がんばってる！」「〇〇さんが、給食こぼした時に当たり前のように助けてくれた！」「〇〇さんが隣のクラスさんに、お便りを届けてくれた！」「音読カード配ったときに〇〇さんがありがとうって言ってくれた！」など、連絡タイムや帰りの会で互いの良いところを紹介し合っています。



## 1月の行事予定

(12月24日現在)

日	曜	活動内容など
1	金	元旦
2	土	
3	日	
4	月	集金日
5	火	
6	水	
7	木	ウィンタースクール
8	金	3学期始業式 給食開始 書き初め大会
9	土	
10	日	
11	月	成人の日
12	火	
13	水	七尾市統一学カテスト
14	木	委員会活動
15	金	
16	土	
17	日	
18	月	4年2組 身体測定
19	火	4年1組 身体測定
20	水	読み聞かせボランティア
21	木	
22	金	
23	土	いしかわ学校読書の日
24	日	
25	月	非行被害防止教室
26	火	
27	水	クラブ活動 全校集会
28	木	
29	金	スキー活動4年 ズック持ち帰り
30	土	
31	日	

**1/7 (木) ウィンタースクール**  
下校時間、バス時間 10:20

【持ち物】

- 内ばきズック
- 筆ばこ
- 冬休みの宿題

**1/8 (金) 3学期始業式・書き初め大会**  
給食開始 (5限で下校します)  
下校時間、バス時間 15:10

【持ち物】

- 書き初めの準備 (習字セット・手本・新聞紙)
- 筆ばこ
- ぞうきん (1まい 記名して)
- 図書室の本
- 給食エプロン (給食当番だった人)
- 歯ブラシコップ

**1/29(金)スキー活動**  
詳しい持ち物や日程は、1月中旬にしおりでお知らせします。  
※雪不足や天候によっては中止になる可能性もあります。







12/17 休み時間 寒さも忘れて 雪遊び!

