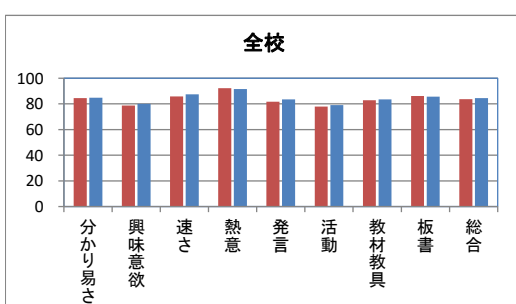
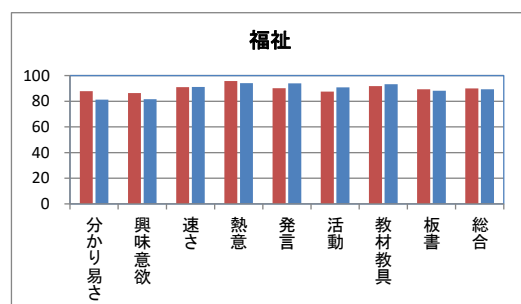
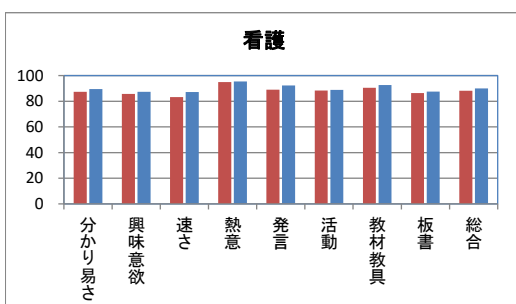
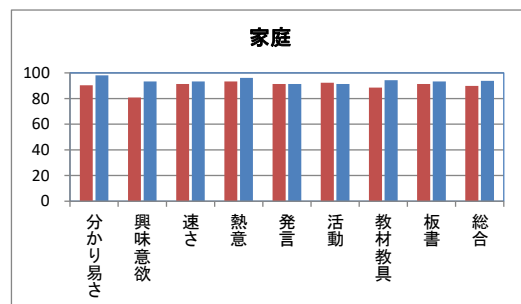
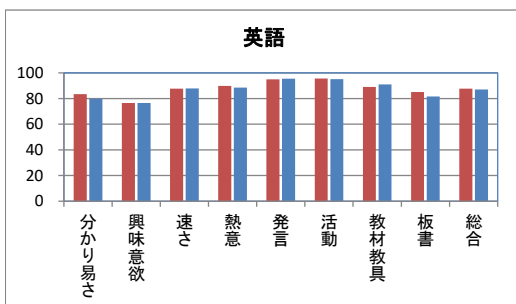
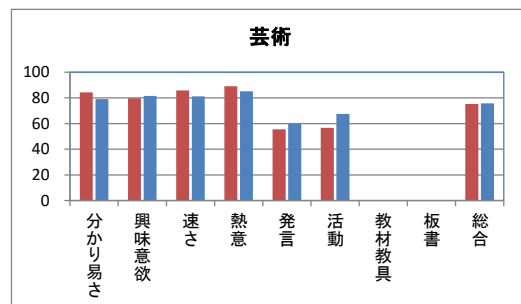
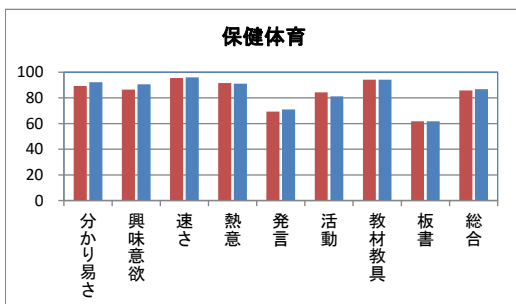
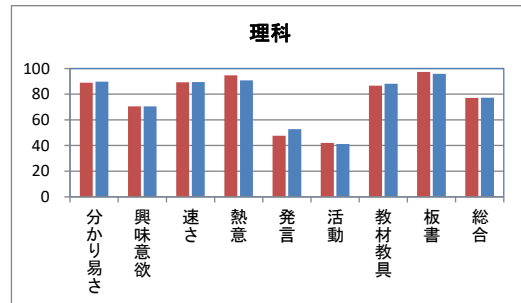
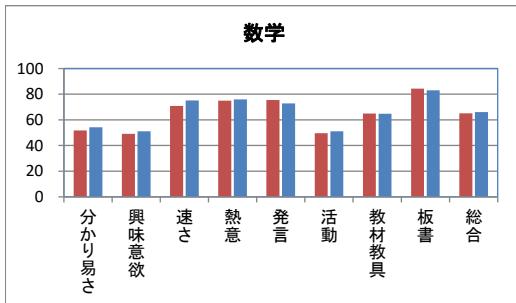
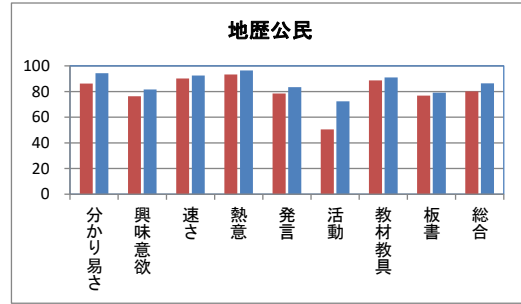
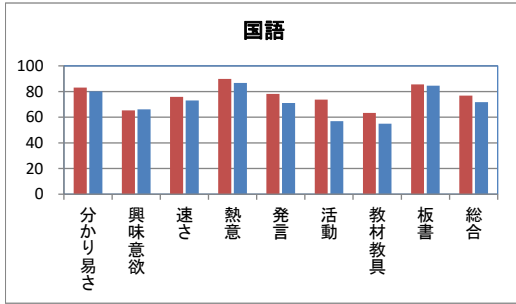


令和元年度 授業評価 教科別 第1・2回比較

肯定的評価（よくあてはまる・だいたいあてはまる）の合計（％）

左側：第1回 右側：第2回



評価項目

- 説明はわかりやすい。
- 授業は、興味深く学習意欲がわく。
- 授業の進む速さは（適切、ほぼ適切、速い、遅い）。
- 先生は、理解させようと熱心に授業を行っている。
- 先生は、考えたり、発言する機会を授業中に設けている。
- 先生は、ペア活動・班活動・話し合い等、協力して学ぶ機会を設けている。
- 教材・教具（プリント・書画カメラ・プロジェクター・映像等）は工夫されている。
- 黒板の文字や図などは見やすく、よくまとめられている。

上記8項目について
 「よくあてはまる」
 「だいたいあてはまる」
 「あまりあてはまらない」
 「全くあてはまらない」
 の4段階で評価