

# 看護と福祉の スペシャリスト を目指して



石川県立田鶴浜高等学校

ISHIKAWA PREFECTURAL TATSURUHAMA HIGH SCHOOL

SCHOOL GUIDE 2023



# 3つの方針



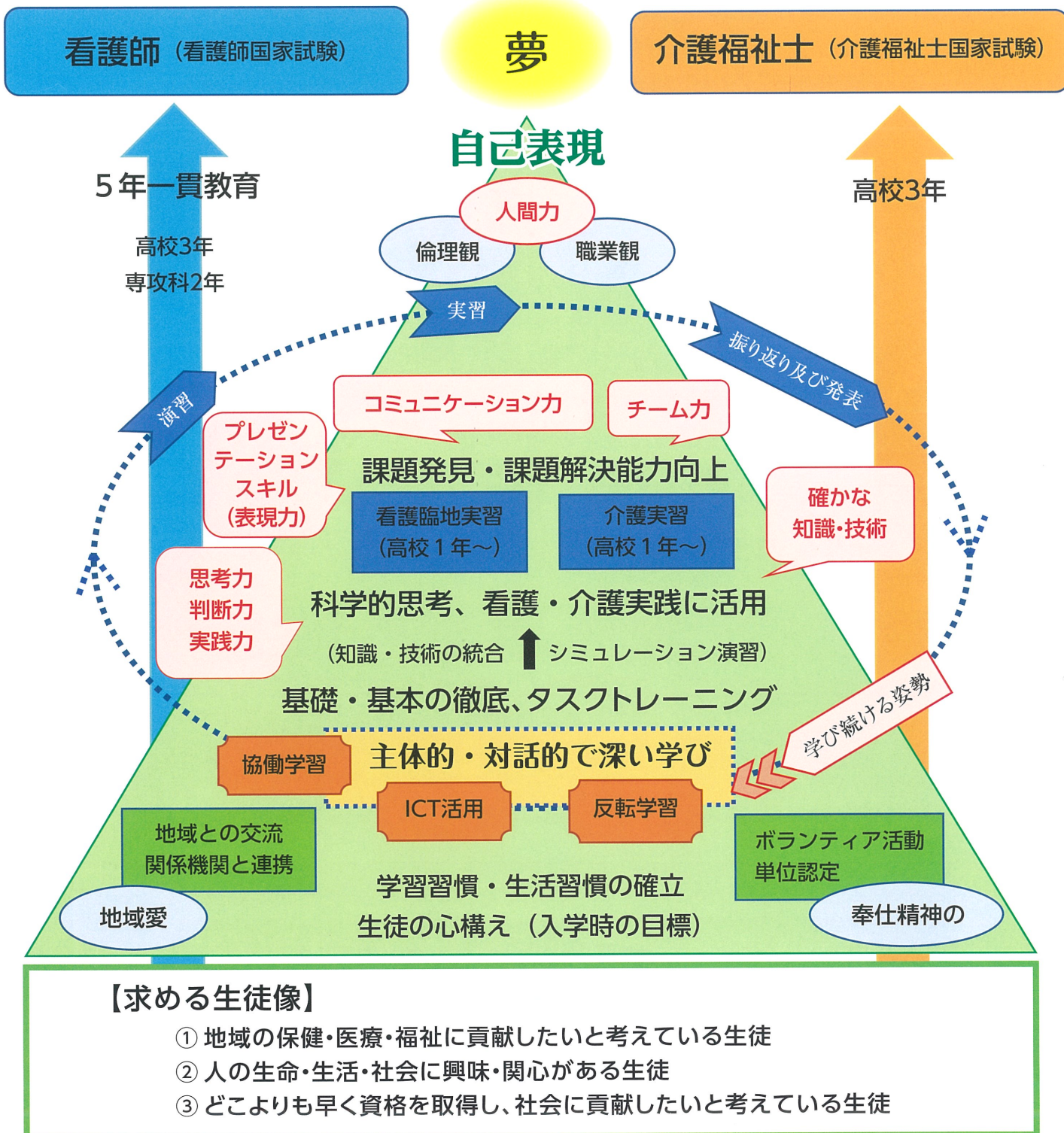
【石川県立田鶴浜高等学校（衛生看護科・健康福祉科）】

生徒・保護者、医療・福祉施設から選ばれる学校

成長を  
実感

【目指す生徒像】地域の保健・医療・福祉に貢献できる有為な人材の育成

- ① 看護師または介護福祉士の国家資格を取得できる生徒
- ② コミュニケーション力と協調性に優れ、生涯にわたり主体的に学び続ける生徒
- ③ 看護師・介護福祉士としての倫理観を身につけ、全ての人々の人権を尊重できる生徒



【求める生徒像】

- ① 地域の保健・医療・福祉に貢献したいと考えている生徒
- ② 人の生命・生活・社会に興味・関心がある生徒
- ③ どこよりも早く資格を取得し、社会に貢献したいと考えている生徒

専門知識と基礎学力の両面から、バランスのとれた人格形成を目指します。

# PROCESS TO SPECIALISTS

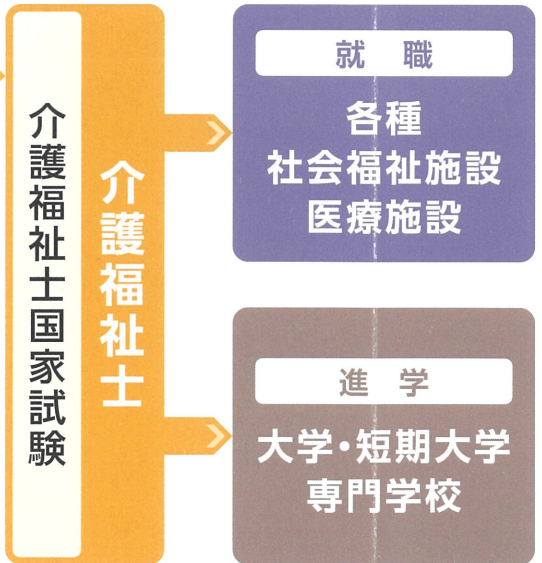
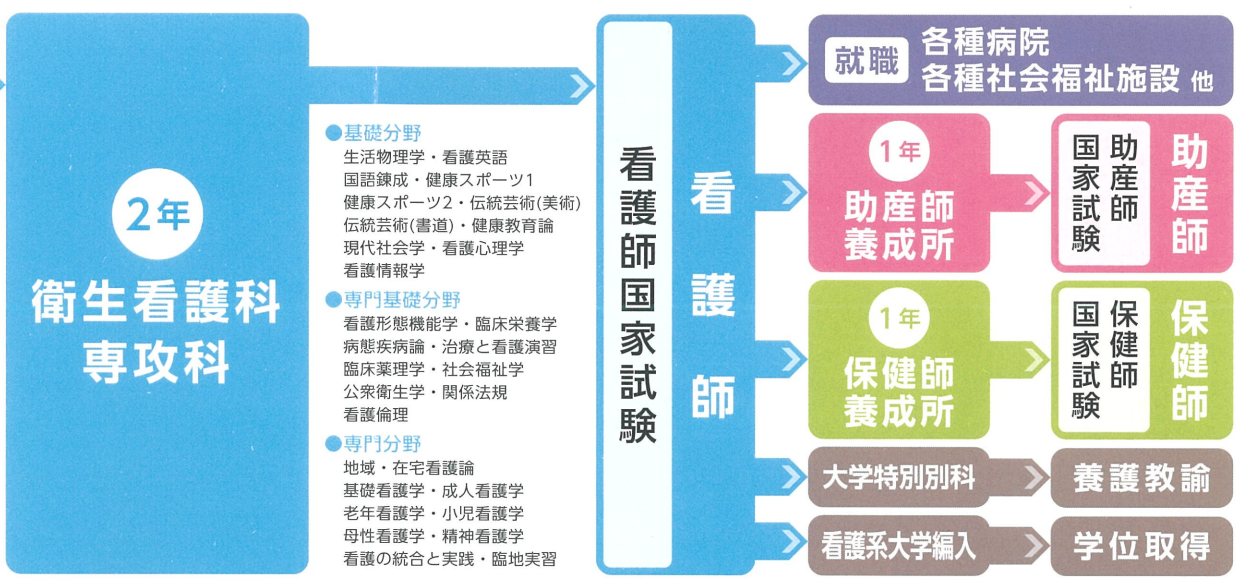
田鶴浜高校のカリキュラムは、社会人としての幅広い教養を身につける共通教科はもちろん、将来、看護職、福祉関連職を目指す生徒のために、専門教育に重きを置き、実習など実践的な授業が多彩に盛り込まれています。また、大学・短大・専門学校への進学指導や、資格試験対策などもきめこまかにおこなっています。



戴帽式(衛生看護科)

(1)出身中学校別人数

	H	11	12	21	22	31	32	小計	専1	専2	小計	合計
七尾市	中島	1	0	1	2	1	2	7	1	2	3	10
	能登香島	2	1	2	1	4	3	13	2	1	3	16
	七尾東部	3	3	4	3	7	1	21	0	6	6	27
七尾	1	4	3	3	2	4	17	6	2	8	25	
能登	中能登	3	0	4	4	6	5	22	3	5	8	30
羽咋郡	羽咋	0	0	0	0	1	3	4	1	1	2	6
	邑知	1	0	0	0	0	1	2	0	1	1	3
	宝達	1	0	2	1	0	1	5	2	1	3	8
富来	0	0	0	0	0	0	0	0	2	2	2	
志賀	2	3	3	2	3	3	16	2	1	3	19	
能登	珠洲市	0	0	0	0	0	0	0	1	1	2	2
	鳳珠郡	0	0	1	1	0	0	2	1	1	2	4
加賀	輪島市	2	1	1	1	2	0	7	2	1	3	10
	金沢以南	10	4	4	1	5	2	26	2	5	7	33
	金沢市	9	2	9	3	6	4	33	13	6	19	52
河北郡	5	0	4	2	2	2	15	4	3	7	22	
県外	0	0	1	0	0	0	1	0	0	0	1	
合計	40	18	39	24	39	31	191	40	39	79	270	



福志式(健康福祉科)



ICT機器を活用した授業風景



臨地実習(衛生看護科)



校内実習(健康福祉科)

職員構成

職区分	校長	教頭	主幹教諭	国語	地公	数学	理科	英語	家庭	看護	福祉	養護	講師	ゾルカシヤ	ICT支援員	ALT	ゾルポトシヤ	小計
計	1	2	1	1	1	(1)(1)	2	2	1	8	8	1	3	74	1	1	1	109(2)
職区分	事務長	企画管理専門員	主事	技師	業務主任	非常勤職員	舎監・寮母	学校医	学校薬剤師	学校歯科医	小計	職員合計						
計	1	1	1	1	1	3	12	3	1	1	25	134(2)						

令和4年度高校段階での卒業生の進路

区分	種別	看護	福祉	総計
就職	一般	0	0	0
	公務	0	0	0
	福祉施設	0	8	8
	就職計	0	8	8
進学	専攻科	40		40
	四年制大	0	3	3
	短大	0	4	4
	専門学校	0	19	19
進学計	40	26	66	
その他	0	0	0	
総合計	40	34	74	

健康福祉科卒業生の主な進路

[福祉・医療施設] 和光苑、鶴友苑、エレガントなぎの浦、ローレルハイツ恵寿、眉丈園 など

[大学・短大] 金城大学、金城大学短期大学部、富山福祉短期大学 など

[専門学校] 七尾看護専門学校、金沢リハビリテーションアカデミー、石川県立保育専門学校、国際医療福祉専門学校七尾校 など

衛生看護科専攻科修了生の主な進路

[就職] 公立能登総合病院、社会医療法人財団蓮仙会恵寿総合病院、(県内) 金沢赤十字病院、地域医療機能推進機構金沢病院、社会医療法人財団松原愛育会松原病院、医療法人社団博友会金沢西病院、加賀こころの病院、金沢医科大学病院、金沢大学附属病院、独立行政法人国立病院機構王病院長、映寿みらい病院、浅野川総合病院、公益社団法人石川勤務者医療協会城北病院、

[就職] 社会福祉法人鶴風会東京小児療育病院、自治医科大学附属さいたま医療センター、(県外) 北里大学病院、横浜市立大学附属市民総合医療センター、医療法人社団圭春会小張総合病院、独立行政法人国立病院機構京都都病院、独立行政法人国立病院機構姫路医療センター、長野赤十字病院

[進学] ユマニテック看護助産専門学校(助産専攻科)、洛和会京都厚生学校(助産学科)、飯田女子短期大学(助産学専攻)、飯田女子短期大学(地域看護学専攻)、金沢大学養護教諭特別別科、亀田医療技術専門学校(助産学科)、

[大学編入] 滋賀県立大学人間看護学部3年次編入、獨協医科大学看護学部3年次編入



遠足(1年生)



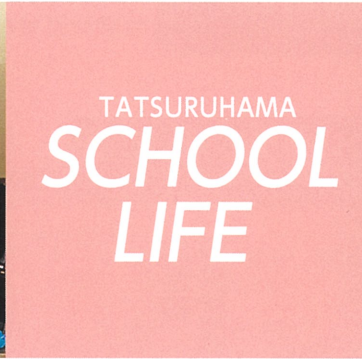
校内実習(専攻科)



体育祭



文化祭(ペーパードレスショー)



修学旅行(2年生)



球技大会



研修旅行(専攻科)



歓迎会(鶴明寮)

### 主な行事

球技大会／修学旅行  
私の主張大会／文化教室／学校祭  
福志式／戴帽式／予餞会……

### 部活動

バレーボール／バドミントン／ソフトテニス  
卓球／剣道／バスケットボール／JRC／茶道／箏曲  
美術／情報処理／ブラスバンド／写真／手話／家庭／軽音楽

### 生徒の活躍(R4年度)

全国高校生手話パフォーマンス甲子園 奨励賞  
いしかわ県民陶芸展 いしかわ県民陶芸大賞・奨励賞など



バスケットボール部



剣道部



バドミントン部



JRC部



美術部



手話部(9年連続全国大会出場)



シミュレーション演習(衛生看護科)



いしかわ産業教育フェア

- 昭和42年(1967) 4月 石川県立田鶴浜女子高等学校(全日制)、「明・浄・直」を校訓として発足  
家政科定員90名、衛生看護科定員40名を設置
- 昭和43年(1968) 5月 衛生看護科寄宿舎竣工(定員60名)
- 昭和62年(1987) 8月 第35回全国高等学校家庭クラブ研究発表大会主管
- 平成 5年(1993) 8月 第24回全国高等学校衛生看護科・専攻科研究協議大会主管
- 平成 6年(1994) 4月 石川県立田鶴浜高等学校(全日制・男女共学)発足  
家政科を改編し、健康福祉科定員80名を新設  
衛生看護科定員40名
- 平成 7年(1995) 2月 寄宿舎「鶴明寮」竣工(定員50名)
- 平成 8年(1996) 4月 創立30周年記念式典挙行
- 平成10年(1998) 4月 健康福祉科定員40名
- 平成10年(1998) 9月 校舎バリアフリー化整備
- 平成12年(2000) 3月 公立能登総合病院隣接地に看護実習棟竣工
- 平成12年(2000) 4月 専攻科 衛生看護科(定員40名)開設
- 平成14年(2002) 4月 衛生看護科5年一貫教育
- 平成18年(2006) 10月 創立40周年を祝う会挙行
- 平成19年(2007) 8月 第13回全国福祉高等学校長会研究協議会主管
- 平成19年(2007) 8月 看護・福祉の実習室冷房設置
- 平成21年(2009) 3月 衛生看護科5年一貫教育の教育課程及び実習施設の変更承認
- 平成21年(2009) 4月 介護福祉士受験資格が取得できる福祉系高等学校として新たに指定
- 平成24年(2012) 3月 寄宿舎「鶴明寮」増築(定員70名)
- 平成26年(2014) 11月 第1回全国高校生手話パフォーマンス甲子園優勝
- 平成27年(2015) 9月 第2回全国高校生手話パフォーマンス甲子園審査員特別賞
- 平成28年(2016) 9月 第3回全国高校生手話パフォーマンス甲子園出場
- 平成28年(2016) 10月 創立50周年記念式典挙行
- 平成29年(2017) 3月 介護福祉士 国家試験 11年連続全員合格
- 平成29年(2017) 10月 第4回全国高校生手話パフォーマンス甲子園取県聴覚障害者協会賞
- 平成30年(2018) 10月 特別教室棟大規模改修工事竣工
- 平成31年(2019) 3月 看護師 国家試験 8年連続全員合格
- 令和 2年(2020) 3月 看護師 国家試験 9年連続全員合格  
介護福祉士 国家試験 全員合格
- 令和 3年(2021) 3月 看護師 国家試験 10年連続全員合格  
介護福祉士 国家試験 2年連続全員合格
- 令和 3年(2021) 10月 全国産業教育フェア全国高校生介護福祉研究発表会 文部科学大臣賞受賞
- 令和 4年(2022) 3月 看護師 国家試験 11年連続全員合格  
介護福祉士 国家試験 3年連続全員合格
- 令和 5年(2023) 3月 看護師 国家試験 12年連続全員合格  
介護福祉士 国家試験 4年連続全員合格

## 令和5年度入試実績

### 募集定員

課 程	全日制課程(男女共学)	
学 科	衛生看護科 (5年一貫教育)	健康福祉科
定 員	40名	40名
受験資格	県内どこの中学校からも受験できます	

### 推薦入学

- 志望する動機や理由が明確で、出身中学校長が推薦する生徒
- 調査書・面接・作文
- 定員は「衛生看護科」「健康福祉科」とも各10名(25%)

### 一般入学

- 国語・数学・社会・理科・英語・調査書・面接
- 募集定員は定員から推薦入学の合格者数をさし引いた数

## 寄宿舎(鶴明寮)

遠方からの女子生徒のため冷暖房完備の寄宿舎があります。定員は70名。面談室・談話室・浴室・洗濯室・乾燥室・AED・冷蔵庫・ビデオ・TV・防犯センサー等を設置しています。



## 看護教育棟

最先端の設備と多くの診療科が設置された公立能登総合病院に隣接し、充実した実習を行うことができます。



《校章》  
田鶴浜の名にちなんで、鶴と波頭をデザイン化したものです。波頭の緑はスクールカラーとして「発展と平和」を象徴し、鶴の白は「品位と清純」を表現しています。

### 本校(高等学校)

〒929-2195 石川県七尾市上野ヶ丘町59番地  
TEL (0767) 68-3116  
FAX (0767) 68-2351  
E-mail taturh@ishikawa-c.ed.jp  
(エイチ)

### 看護教育棟(衛生看護科専攻科)

〒926-0816 石川県七尾市藤橋町ア部6番地10  
TEL (0767) 52-1167  
FAX (0767) 52-1167  
E-mail taturh@ishikawa-c.ed.jp  
(エヌ)

田鶴浜高校の最新情報はホームページで検索

田鶴浜高校 検索



ホームページ

<https://cms1.ishikawa-c.ed.jp/taturh/>

令和5年5月発行

環境保護印刷:クリオネマーク認証  
このパンフレットは高精細340線で印刷したものです。

