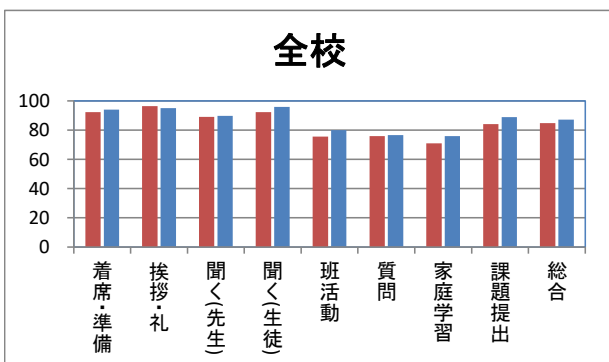
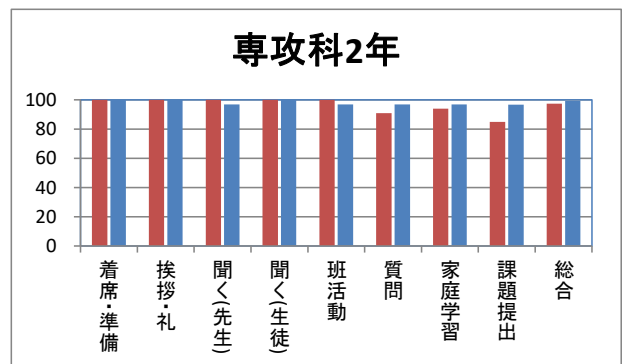
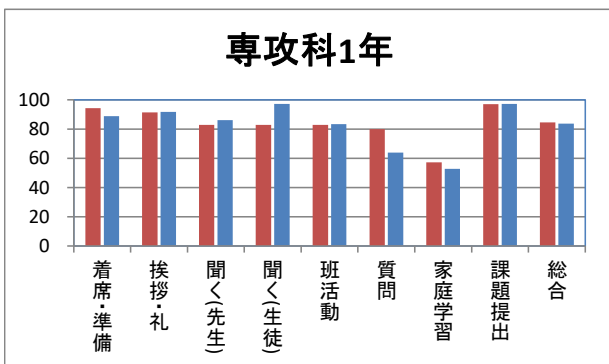
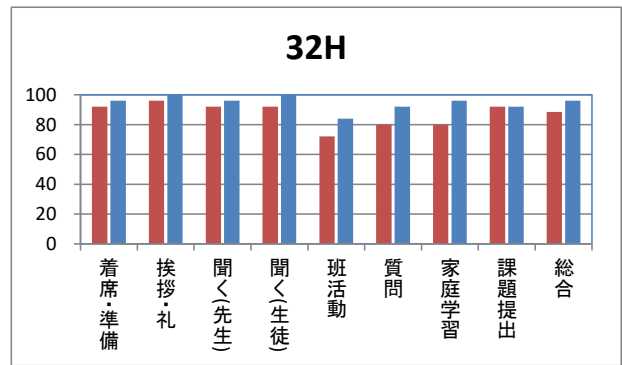
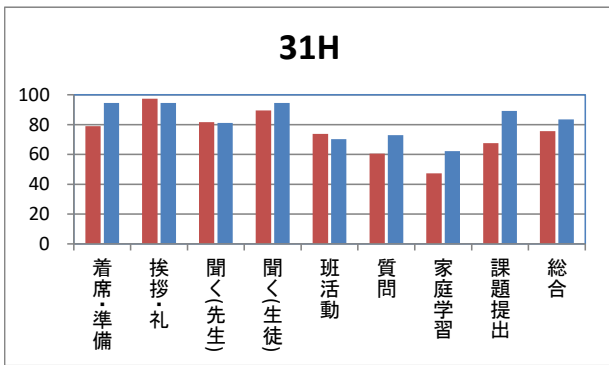
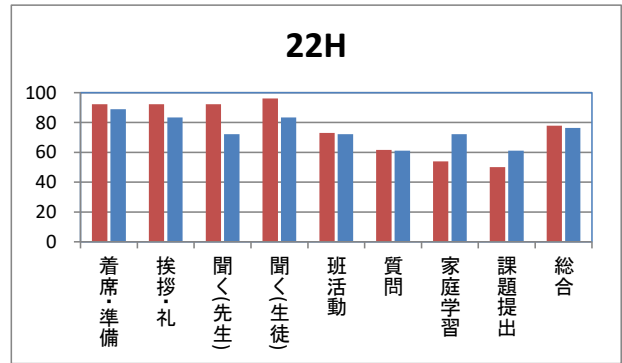
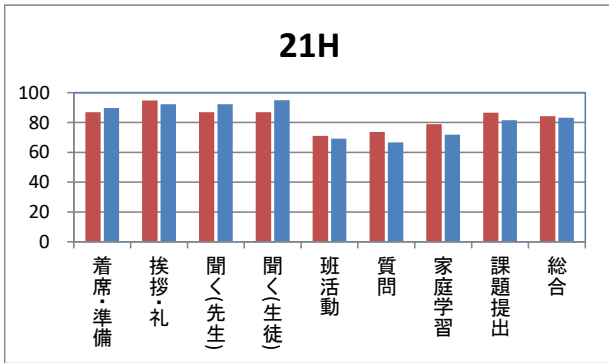
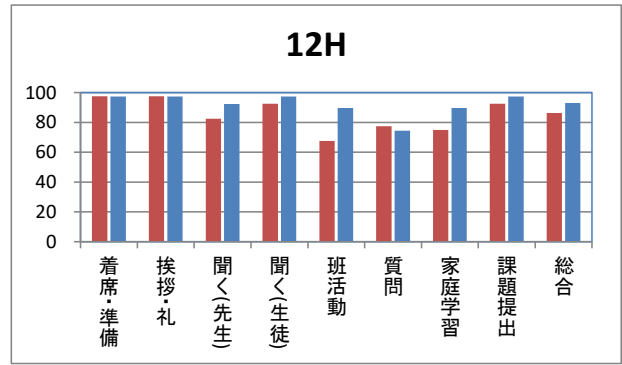
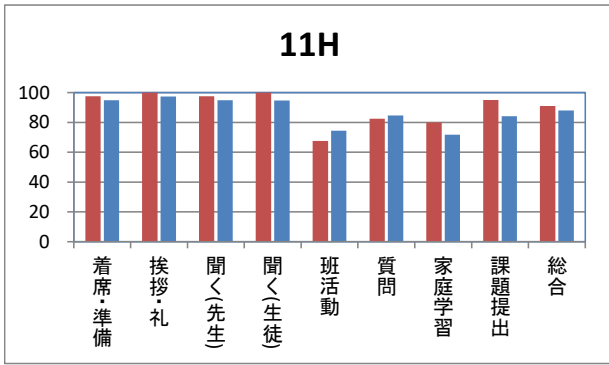


平成30年度 自分自身の学習の取り組みに対する評価 第1・2回比較

肯定的評価（よくあてはまる・だいたいあてはまる）の合計（%）

左側：第1回 右側：第2回



評価項目

私は、

- 1 授業開始時に着席し、教科書等の準備をしている。
- 2 授業の始めと終わりの挨拶・礼は、きちんとしている。
- 3 先生の話をしっかり聞いている。
- 4 クラスメイトの発言をしっかり聞いている。
- 5 班活動等では、積極的に発言している。
- 6 分からないことは質問したり、調べたりして理解するようにしている。
- 7 家庭学習をしっかりしている。
- 8 課題や提出物をきちんと期限内に提出している。

上記8項目について、下記の4段階で評価

- 「よくあてはまる」
- 「だいたいあてはまる」
- 「あまりあてはまらない」
- 「全くあてはまらない」