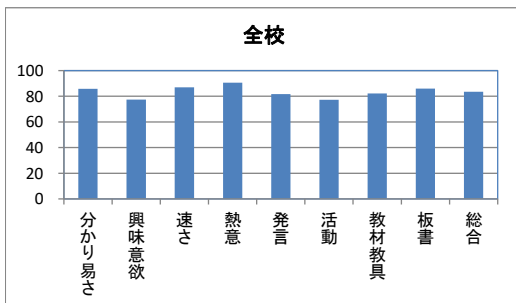
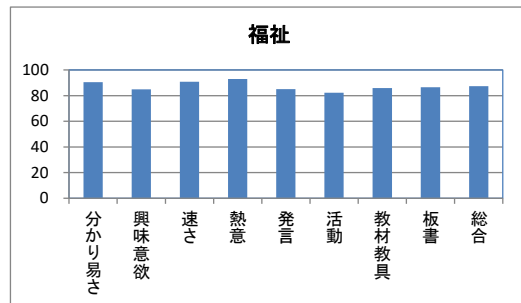
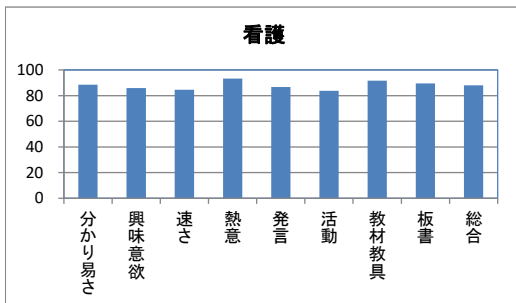
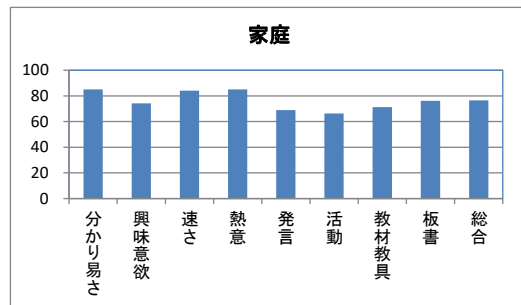
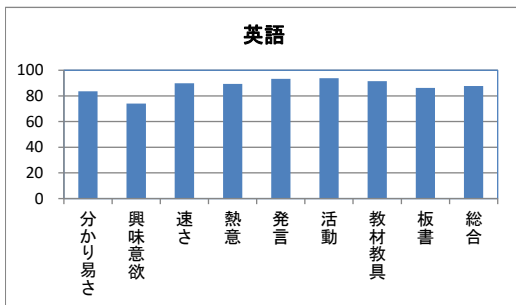
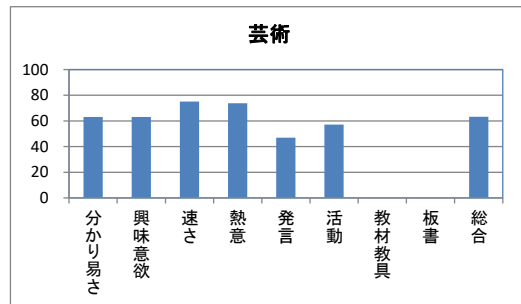
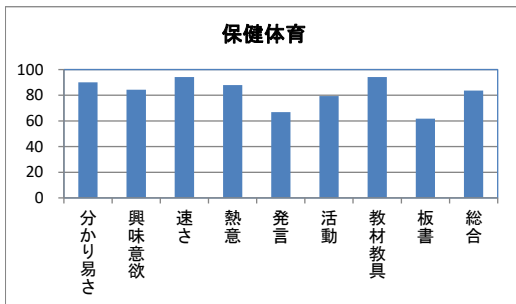
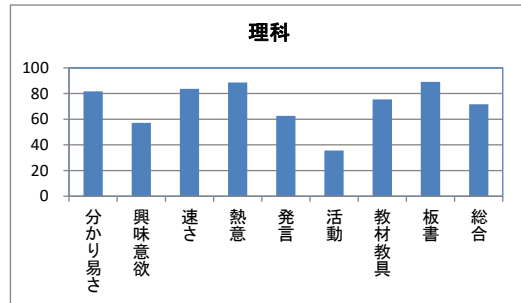
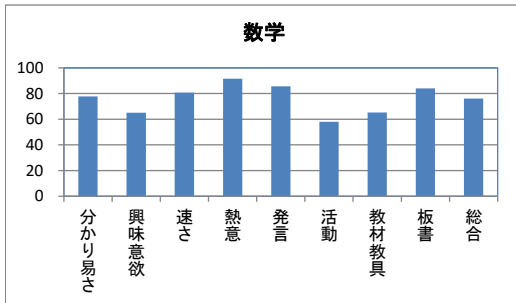
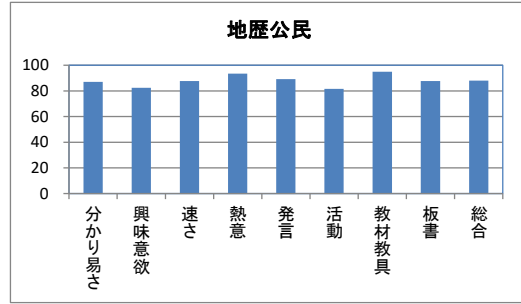
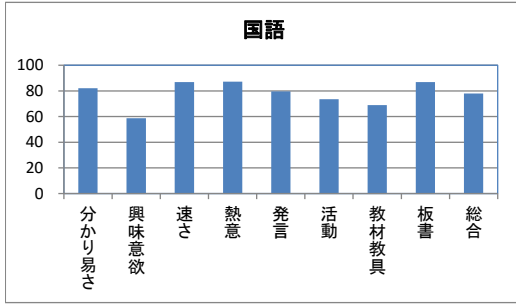


肯定的評価(よくあてはまる・だいたいあてはまる)の合計(%)



評価項目

- 1 説明はわかりやすい。
- 2 授業は、興味深く学習意欲がわく。
- 3 授業の進む速さは(適切、ほぼ適切、速い、遅い)。
- 4 先生は、理解させようと熱心に授業を行っている。
- 5 先生は、考えたり、発言する機会を授業中に設けている。
- 6 先生は、ペア活動・班活動・話し合い等、協力して学ぶ機会を設けている。
- 7 教材・教具(プリント・書画カメラ・プロジェクター・映像等)は工夫されている。
- 8 黒板の文字や図などは見やすく、よくまとめられている。

上記8項目について

- 「よくあてはまる」
- 「だいたいあてはまる」
- 「あまりあてはまらない」
- 「全くあてはまらない」

の4段階で評価