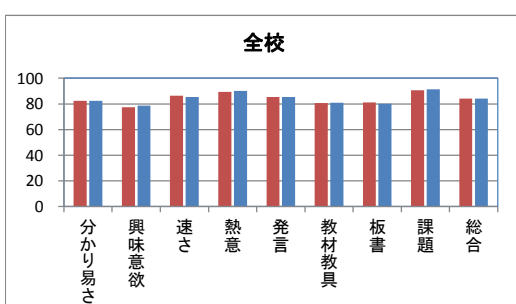
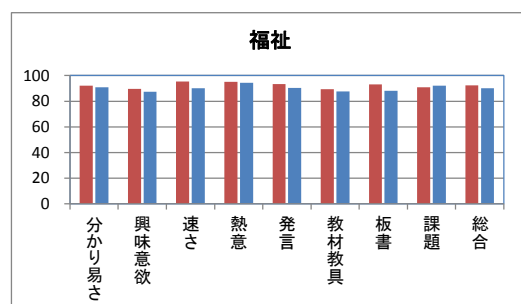
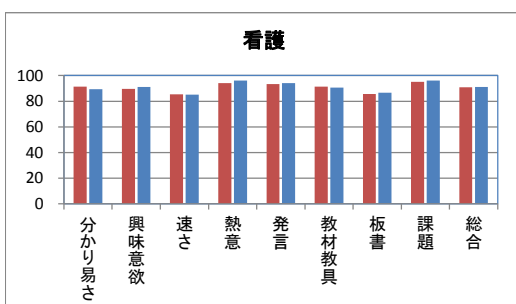
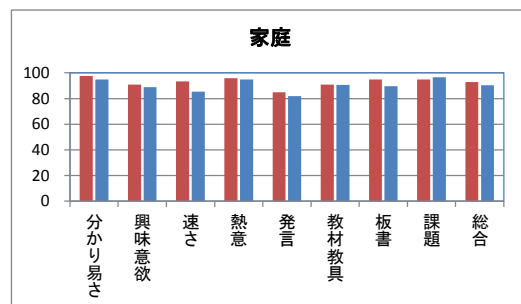
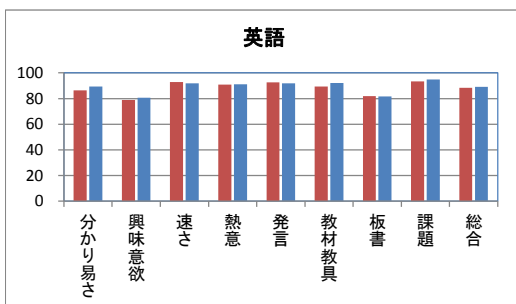
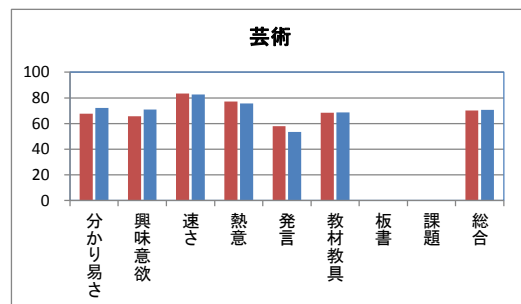
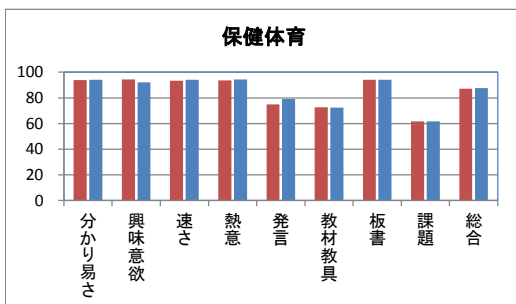
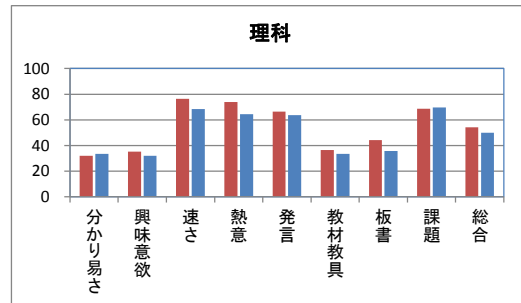
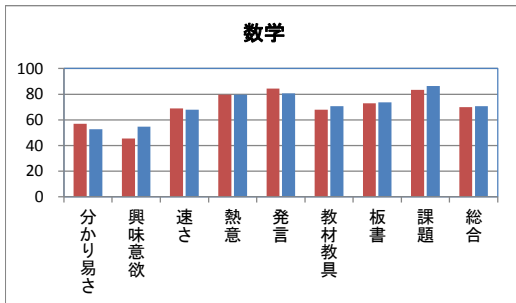
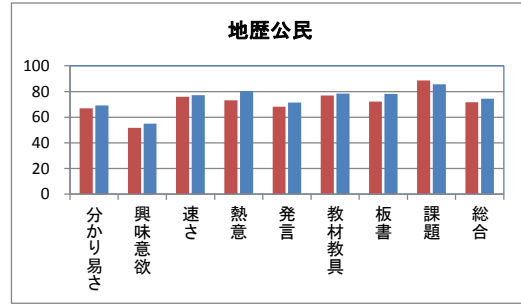
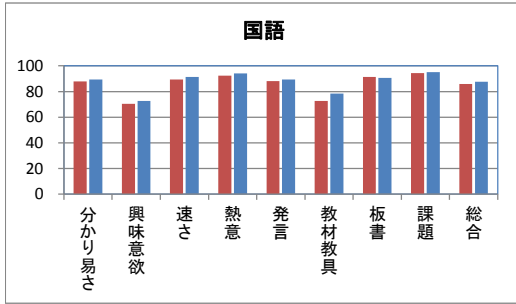


平成26年度 授業評価 教科別 第1・2回比較

肯定的評価（よくあてはまる・だいたいあてはまる）の合計（％）

左側：第1回 右側：第2回



評価項目

- 1 説明はわかりやすい。
- 2 授業は、興味深く学習意欲がわく。
- 3 授業の進む速さは（適切、ほぼ適切、速い、遅い）。
- 4 先生は、理解させようと熱心に授業を行っている。
- 5 先生は、考えたり、発言する機会を授業中に設けている。
- 6 教材・教具（プリント・書画カメラ・プロジェクター・映像等）は工夫されている。
- 7 黒板の文字や図などは見やすく、よくまとめられている。
- 8 先生の課題の量は（適切、ほぼ適切、多い、少ない）。

上記8項目について

- 「よくあてはまる」
  - 「だいたいあてはまる」
  - 「あまりあてはまらない」
  - 「全くあてはまらない」
- の4段階で評価