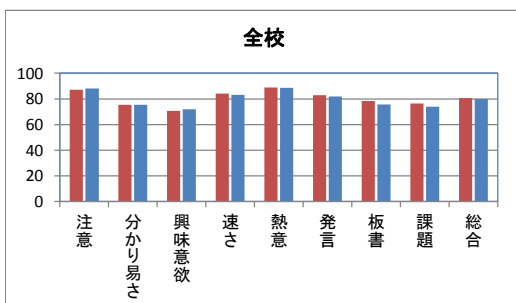
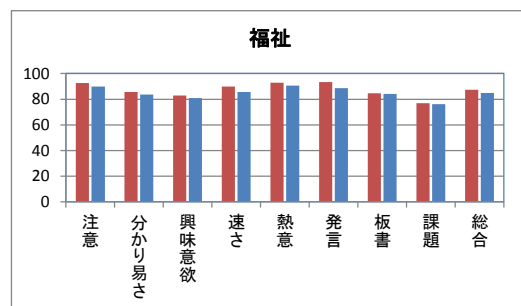
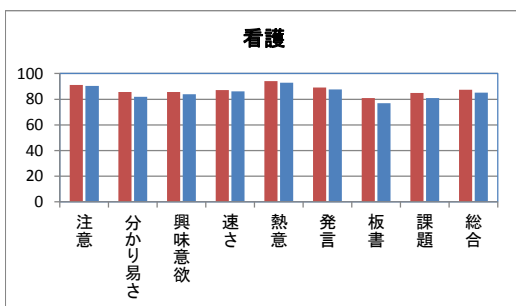
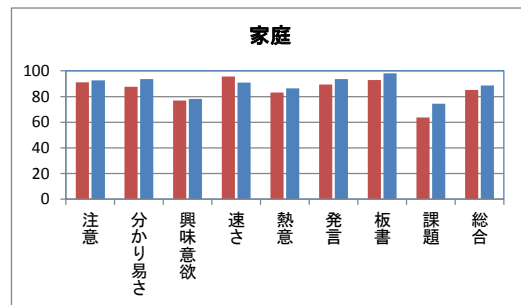
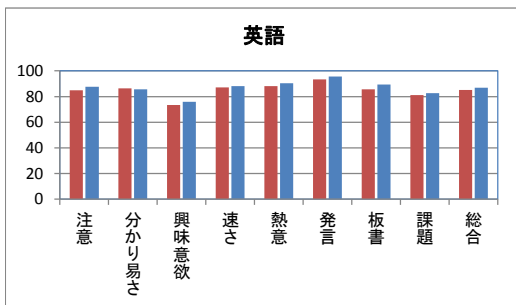
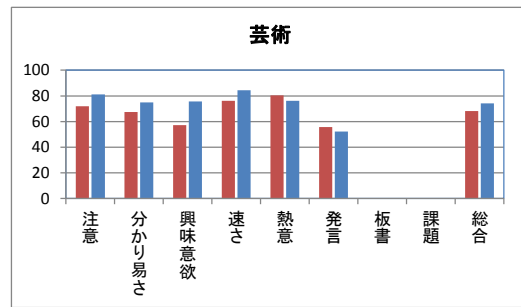
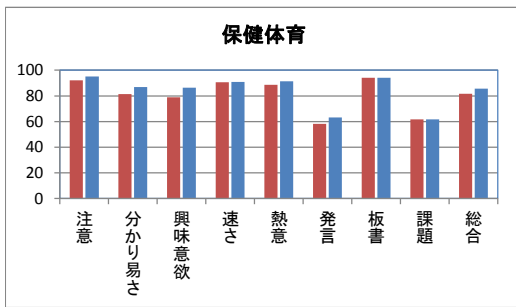
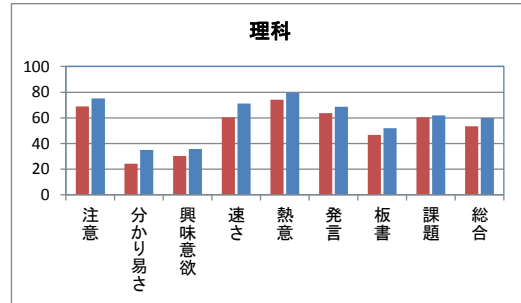
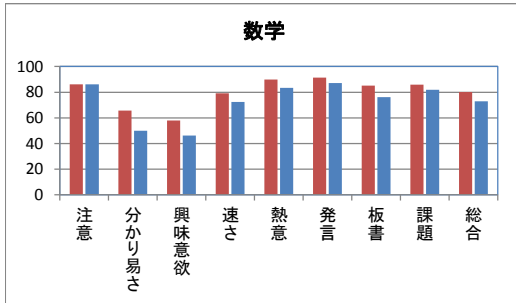
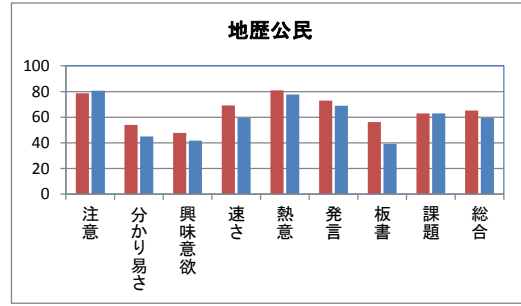
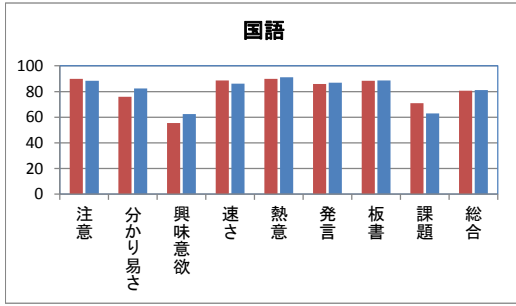


平成24年度 授業評価 教科別 第1・2回比較

肯定的評価（よくあてはまる・だいたいあてはまる）の合計（％）

左側：第1回 右側：第2回



評価項目

- 1 先生は、生徒の授業態度に対して適切に指導している。
- 2 説明はわかりやすい。
- 3 授業は、興味深く学習意欲がわく。
- 4 授業の進む速さは（適切、ほぼ適切、速い、遅い）。
- 5 先生は、理解させようと熱心に授業を行っている。
- 6 先生は、考えたり、発言する機会を授業中に設けている。
- 7 黒板の文字や図などは見やすく、よくまとめられている。
- 8 先生は、家庭学習に取り組むことができるよう、課題を出している。

上記8項目について

- 「よくあてはまる」
- 「だいたいあてはまる」
- 「あまりあてはまらない」
- 「全くあてはまらない」

の4段階で評価