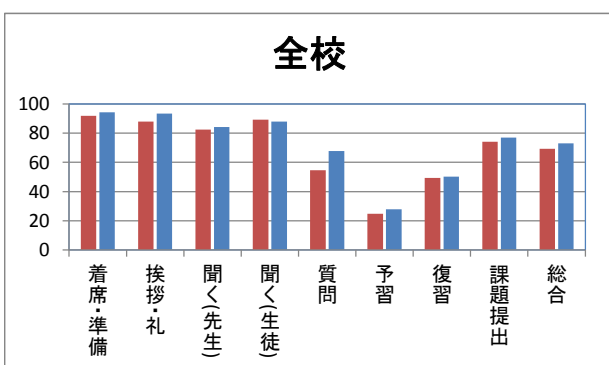
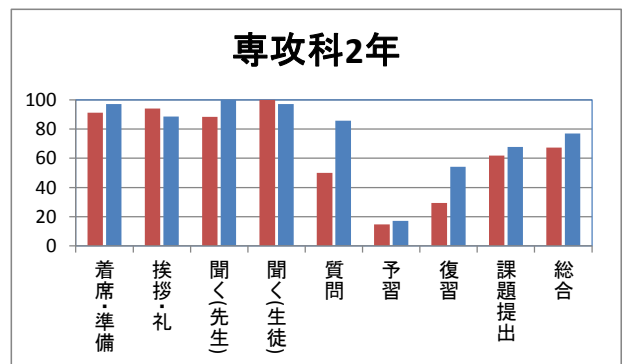
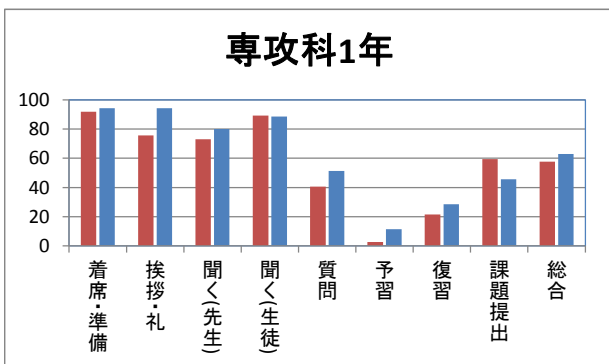
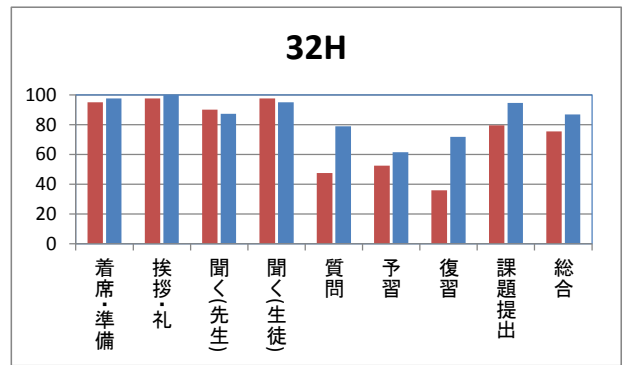
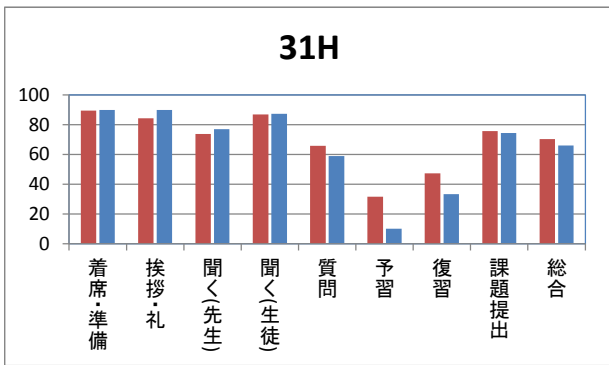
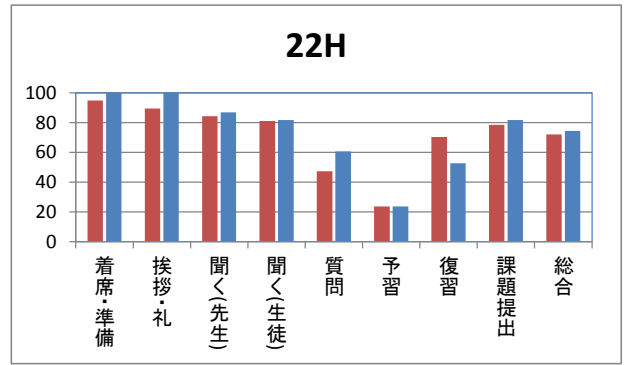
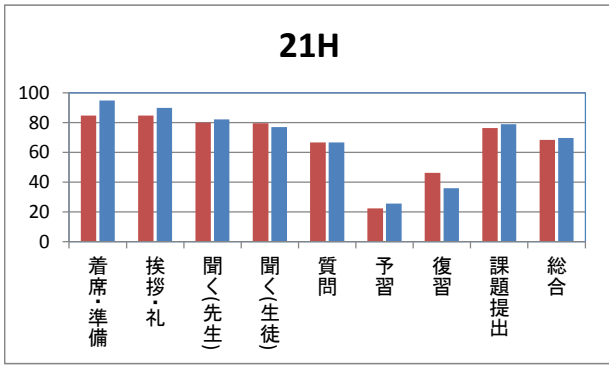
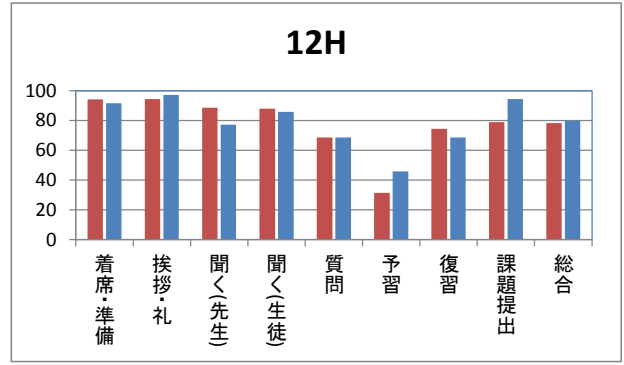
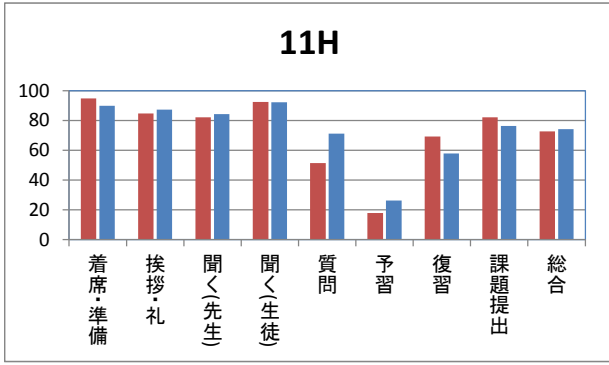


平成23年度 自分自身の学習の取り組みに対する評価 第1・2回比較

肯定的評価（よくあてはまる・だいたいあてはまる）の合計（%）

左側：第1回 右側：第2回



評価項目

- 私は、授業開始時に着席し、教科書等の準備をしている。
- 私は、授業の始めと終わりの挨拶・礼は、きちんとしている。
- 私は、先生の話しをしっかりと聞いている。
- 私は、クラスメイトの発言をしっかりと聞いている。
- 私は、分からないことは質問したり、調べたりして理解するようにしている。
- 私は、授業の予習をしている。
- 私は、授業の復習をしている。
- 私は、課題や提出物をきちんと期限内に提出している。

上記7項目について

「よくあてはまる」
 「だいたいあてはまる」
 「あまりあてはまらない」
 「全くあてはまらない」
 の4段階で評価