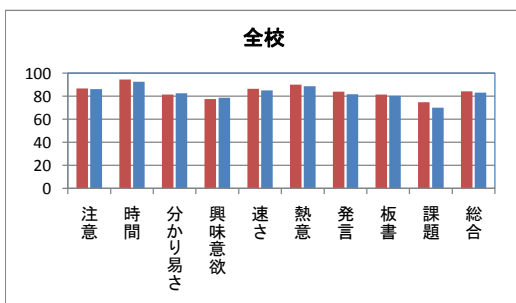
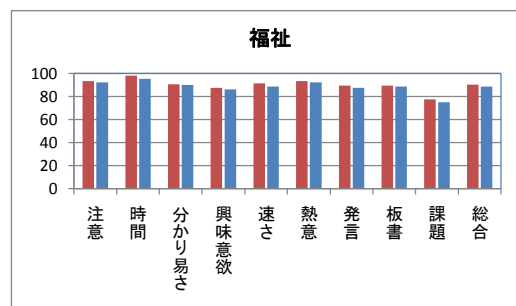
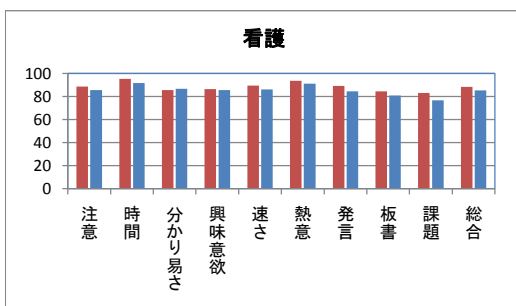
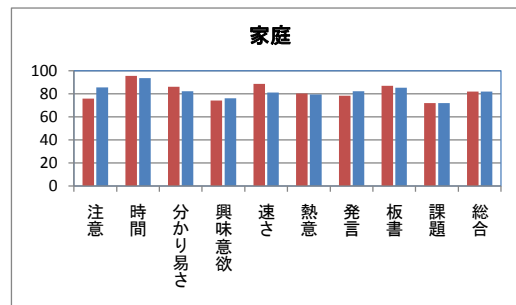
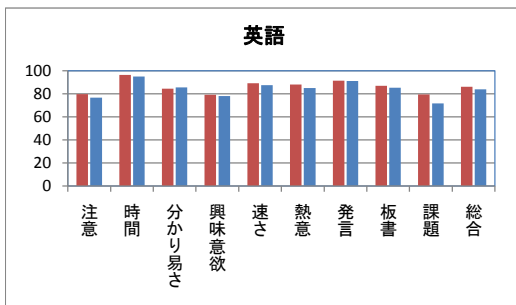
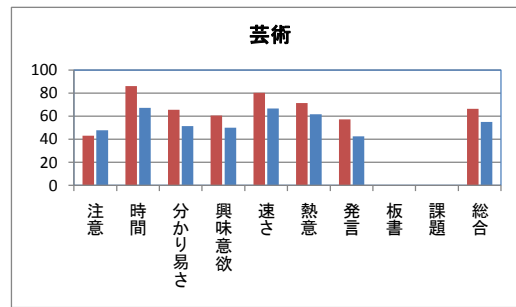
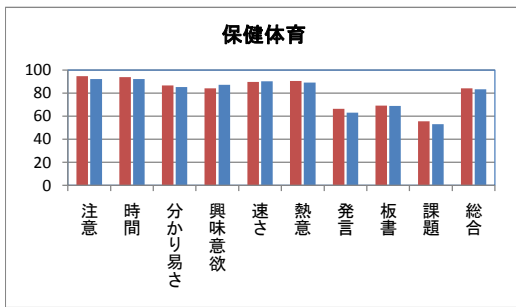
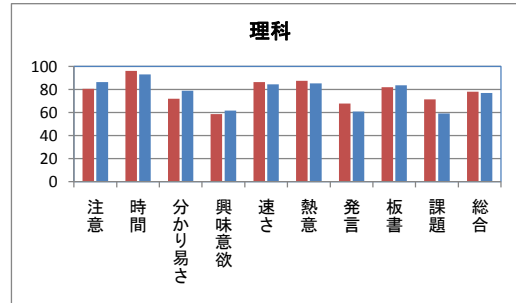
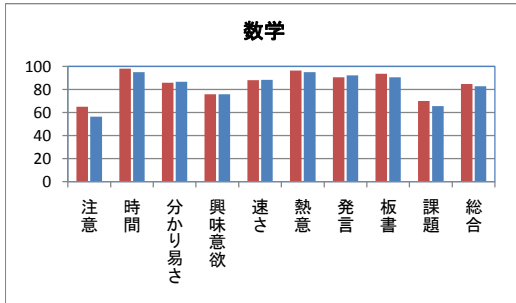
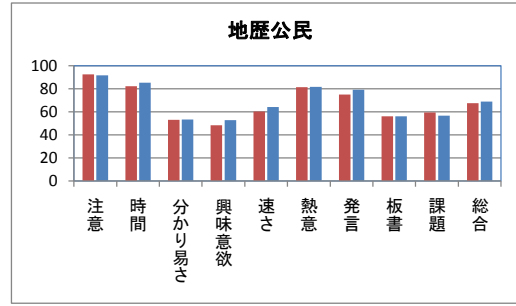
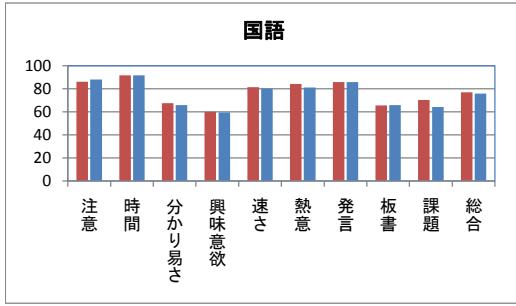


平成22年度 授業評価 教科別 第1・2回比較

肯定的評価（よくあてはまる・だいたいあてはまる）の合計（％）

左側：第1回 右側：第2回



評価項目

- 1 先生は、私語、居眠り、服装に対して注意していますか。
- 2 授業の始めと終わりの時間は守られていますか。
- 3 説明はわかりやすいですか。
- 4 授業は、興味深く学習意欲がわくものになっていますか。
- 5 授業の進む速さはちょうどよいですか。
- 6 先生は、理解させようと熱心に授業を行っていますか。
- 7 先生は、考えたり、発言する機会を授業中に設けていますか。
- 8 板書は読みやすくよくまとめられていますか。
- 9 先生は、家庭学習に取り組みことができるよう、課題を出していますか。

上記9項目について

- 「よくあてはまる」
 - 「だいたいあてはまる」
 - 「あまりあてはまらない」
 - 「全くあてはまらない」
- の4段階で評価