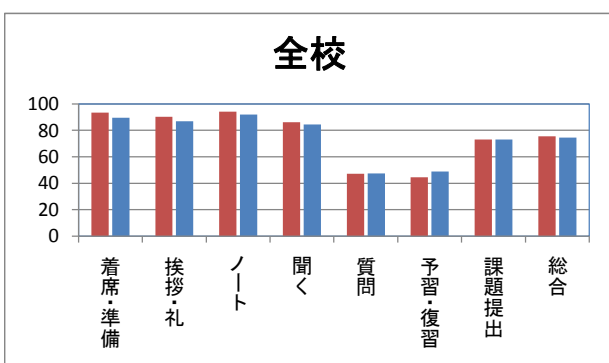
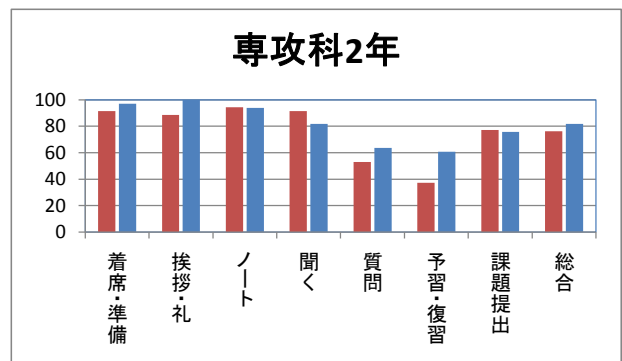
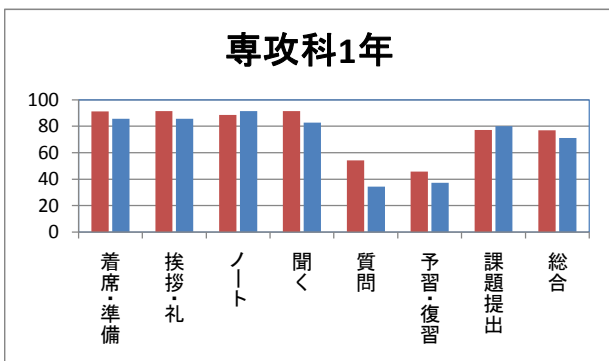
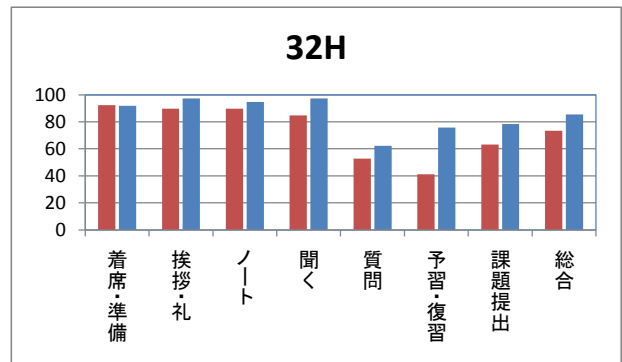
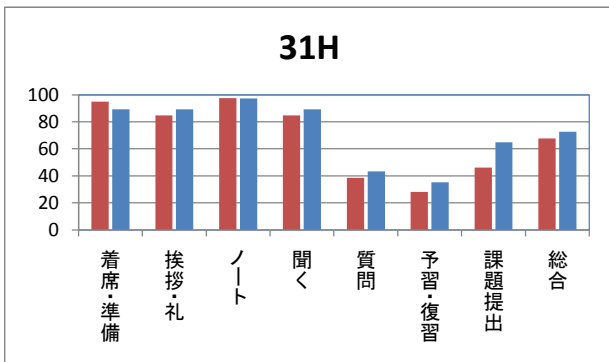
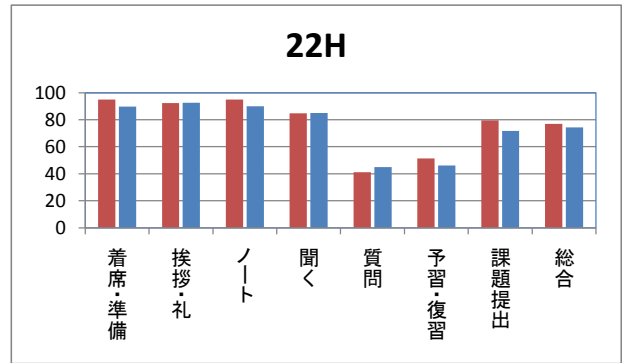
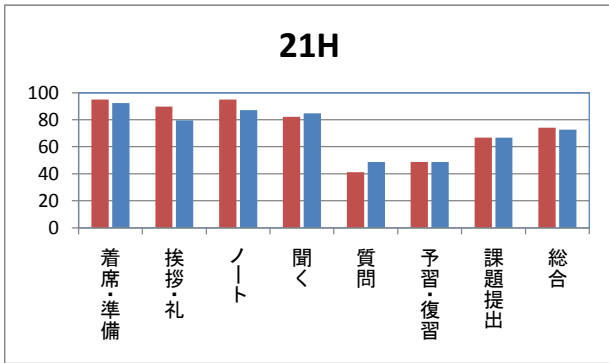
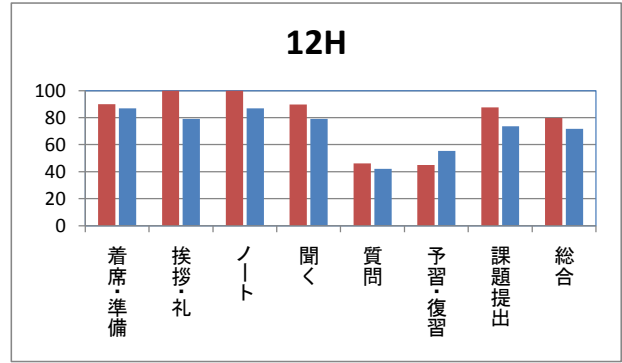
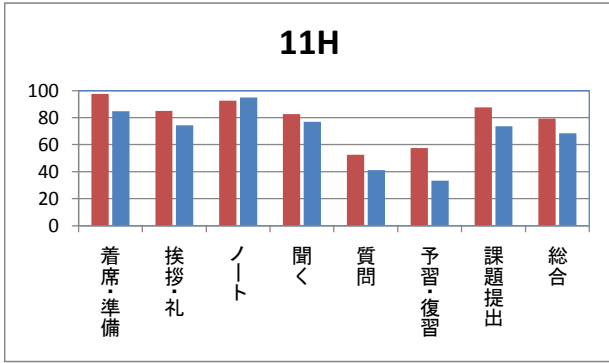


平成22年度 自分自身の学習の取り組みに対する評価 第1・2回比較

肯定的評価（よくあてはまる・だいたいあてはまる）の合計（%）

左側：第1回 右側：第2回



評価項目

- 1 授業開始時に着席し、教科書等の準備をしていますか。
- 2 授業の始めと終わりの挨拶・礼は、きちんとしていますか。
- 3 ノートを取るなど、授業をきちんと受けていますか。
- 4 授業中、先生の話をしっかり聞いていますか。
- 5 授業中、分からないことは質問して理解するようにしていますか。
- 6 授業の予習・復習をしていますか。
- 7 課題や提出物は、きちんと期限内に提出していますか。

上記7項目について
 「よくあてはまる」
 「だいたいあてはまる」
 「あまりあてはまらない」
 「全くあてはまらない」
 の4段階で評価