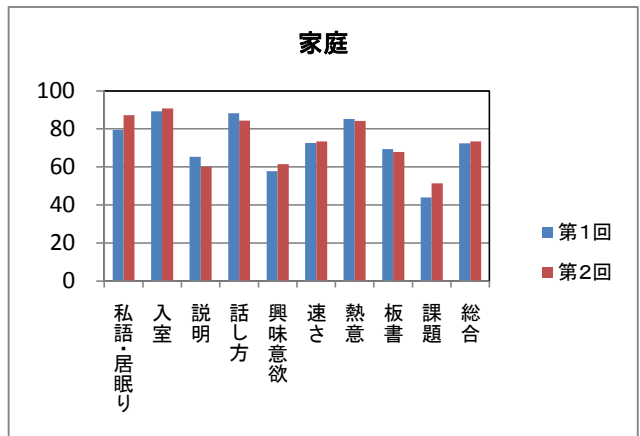
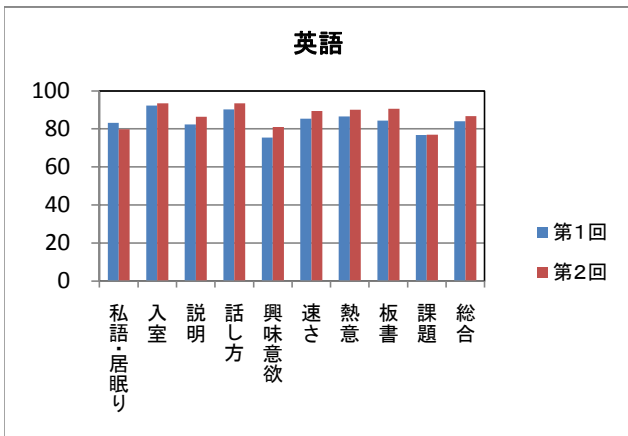
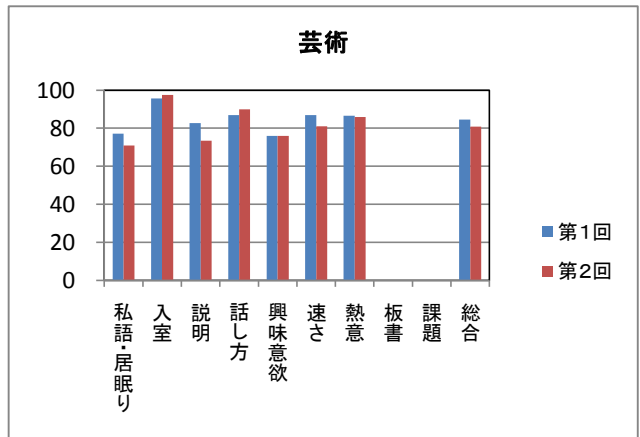
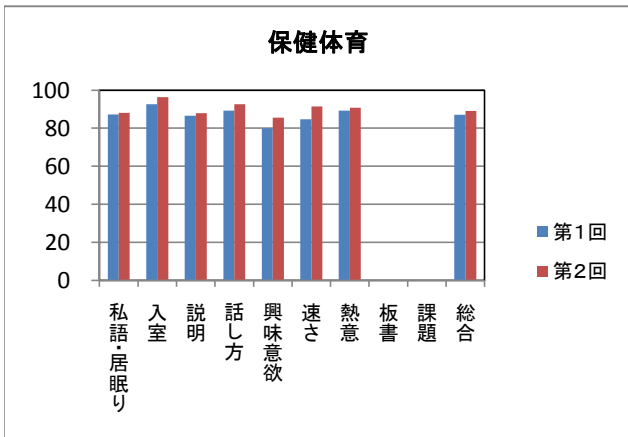
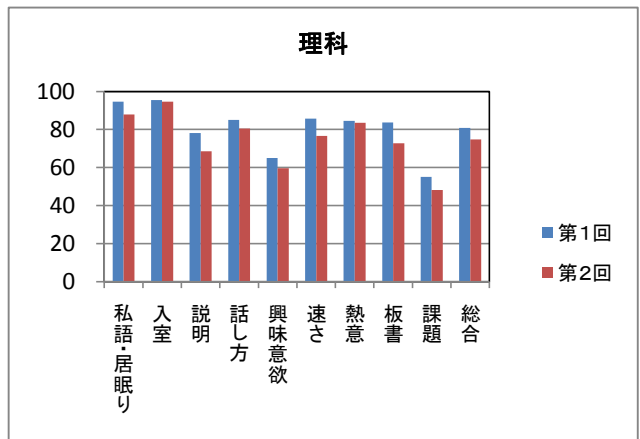
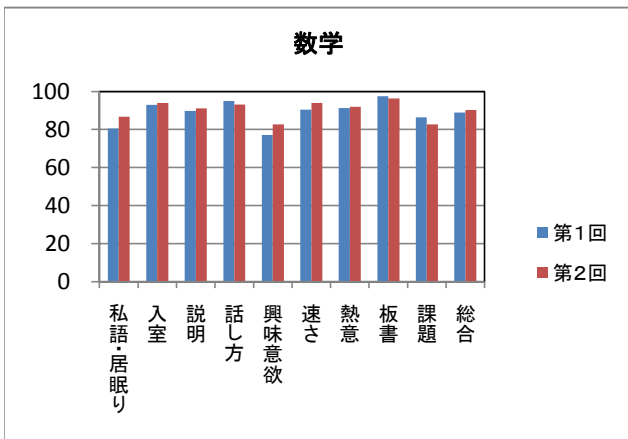
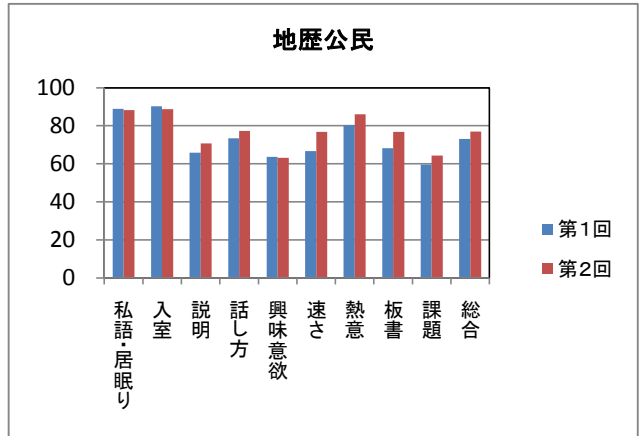
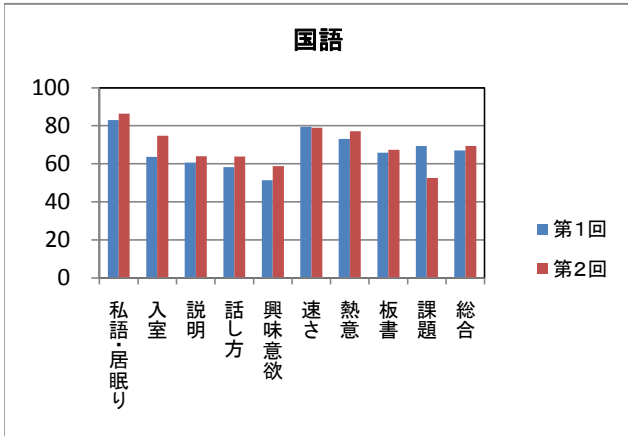
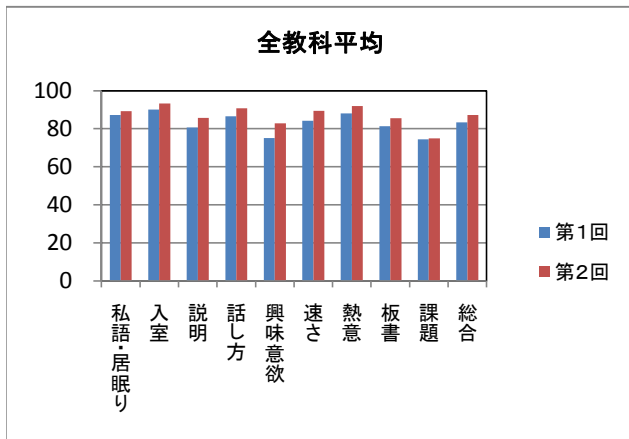
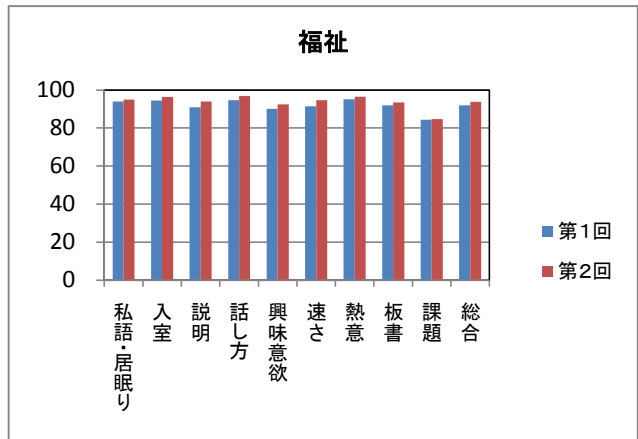
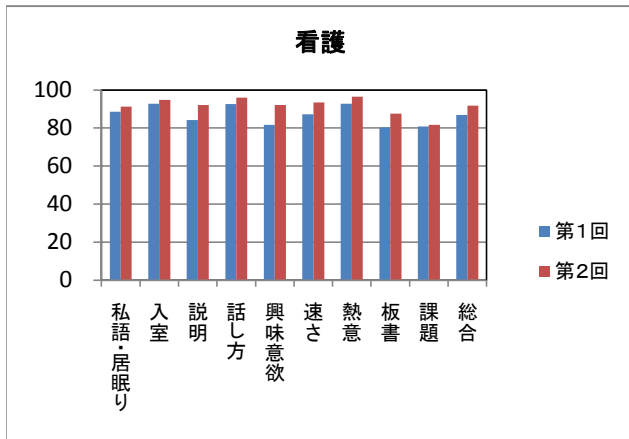


平成21年度授業評価

石川県立田鶴浜高等学校

各質問項目について、「よくあてはまる」「だいたいあてはまる」の合計が全体に占める割合の比較





質問内容

- 1 先生は、私語や居眠りに対して注意していますか。
- 2 授業開始のチャイムが鳴る前に、先生は来ていますか。
- 3 説明はわかりやすいですか。
- 4 先生の話し方や言葉づかいは適切ですか。
- 5 授業は、興味深く学習意欲がわくものになっていますか。
- 6 授業の進む速さはちょうどよいですか。
- 7 先生は、理解させようと熱心に授業を行っていますか。
- 8 板書は読みやすくよくまとめられていますか。
- 9 先生は、家庭学習に取り組むことができるよう、課題を出していますか。

上記9項目について

「よくあてはまる」「だいたいあてはまる」「あまりあてはまらない」「全くあてはまらない」