

学習について

自学ノート紹介

頑張っている子の「自学グッドノート」を紹介します。ぜひ、参考にしてください。

毎月のパワーアップタイム、とうめいタイムでは、全校一斉に自学を取り組んでいます。

学んだことを生かして、家庭学習でも取り組んでください。

クラスの目標(2-3)

右がわ通行記左がわ通行記

日 11月 12日 13日 14日
人数 15/28 16/28 23/28 24

右がわ通行で歩くこと

月曜日から金曜日(5月1日～5月4日)の朝

日 24/28 まもって歩き

クラスの目標(5-1)

右側通行で歩く

日 11月 12日 13日 14日
人数 15/28 16/28 23/28 24

の目標(3-2)

1日3回以上
68%

日 11月 12日 13日 14日
人数 15/28 16/28 23/28 24

クラスの目標

右がわ通行記

日 11月 12日 13日 14日
人数 15/28 16/28 23/28 24

右がわ通行で歩くこと

月曜日から金曜日(5月1日～5月4日)の朝

日 24/28 まもって歩き

クラスの目標(5-1)

右側通行で歩く

日 11月 12日 13日 14日
人数 15/28 16/28 23/28 24

Logical A

Campus

自学ノ

NO.5

5mm方眼紙

JAPONICA SECTION

ANY MOMENT

学習のかまえ

正しい
しせいは



学習のかまえ

うぐ



学習のかまえ

ぴ
た

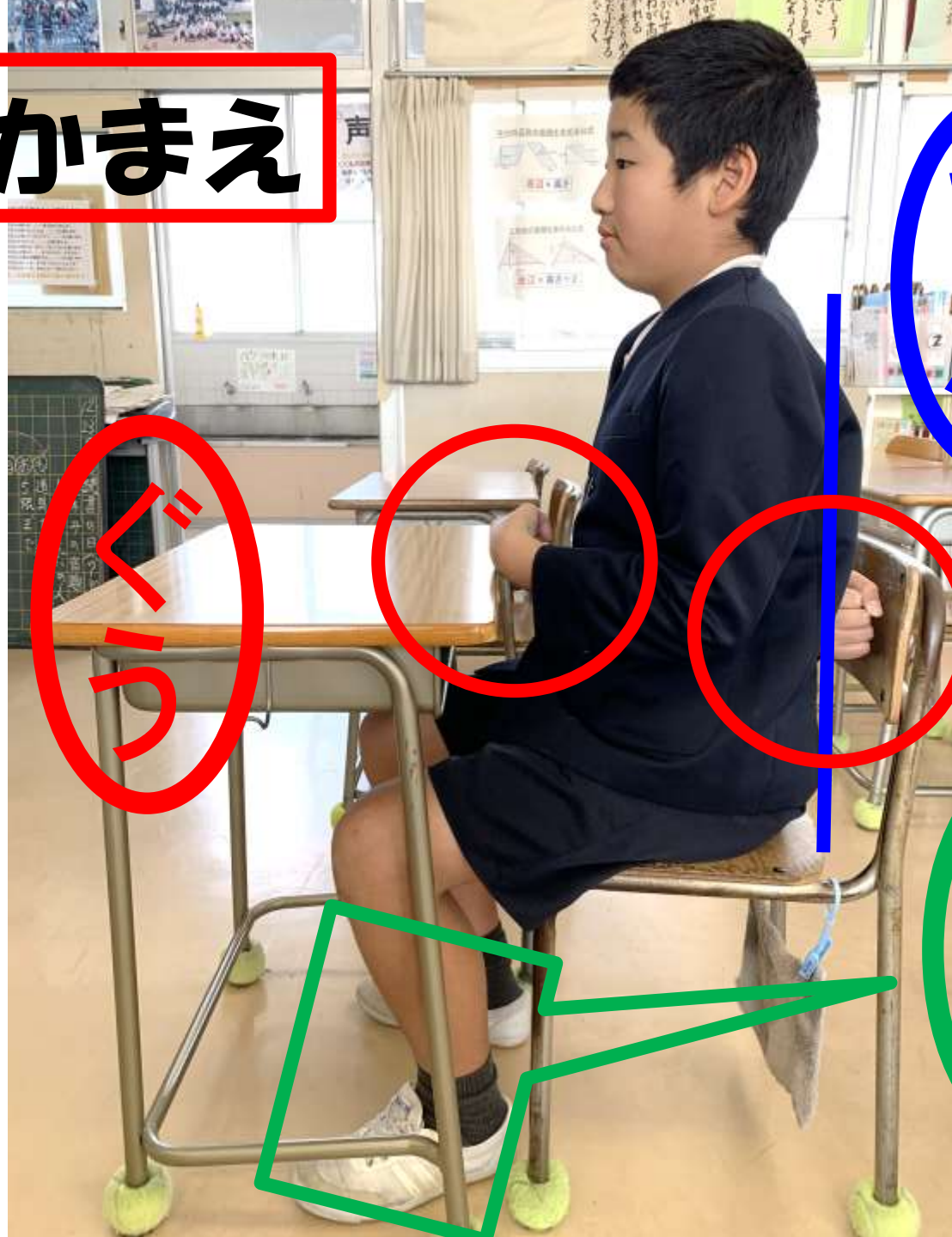


学習のかまえ

ぴん



学習のかまえ



ぴん

ぐう

ぴた

学習のかまえ

ぴん

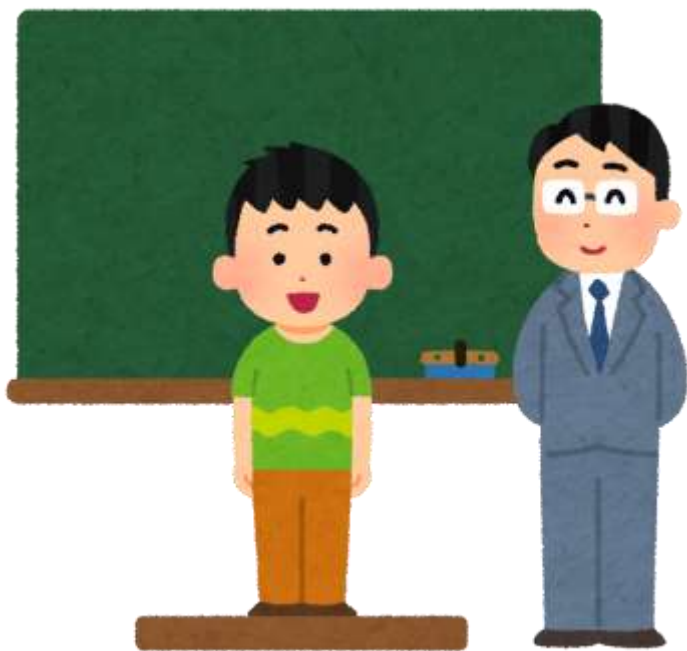
ぐう

ぴた



聞くとき

話し手のことを
考えて



置



向



うな

ずく



安心

聴くとき

話し手のことを考えて

置く。

向く。

うなずく。



家庭学習

学年×10分



宿題や自学 10分×学年の時間

よくあてはまる+ややあてはまる

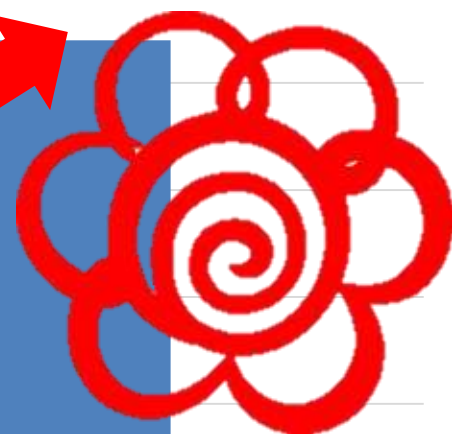
86.00%
85.50%
85.00%
84.50%
84.00%
83.50%
83.00%
82.50%

85.7%

83.7%

1学期

2学期





明日から



冬休み



冬休みの家庭学習

日	月	火	水	木	金	土
 クリスマス		24 終業式	25 冬休み	26  大みそか	27	28
29	30	31	1 お正月	2	3	4
5  大そうじ			8 3学期 開始	お正月 		

❄️冬休み❄️ 14日間



楽しい行事

冬休みの家庭学習

学年 × 10分 × 2

すすんで

計画的に

さいごまで

ていねいに