

2月の生かつ もくひょう



**2月21日は
何かある日
ですか？**

6年生を

おくるかい！

2月の生かつもくひょう

「あいがとう」を
つたえよう

2月のとくみ

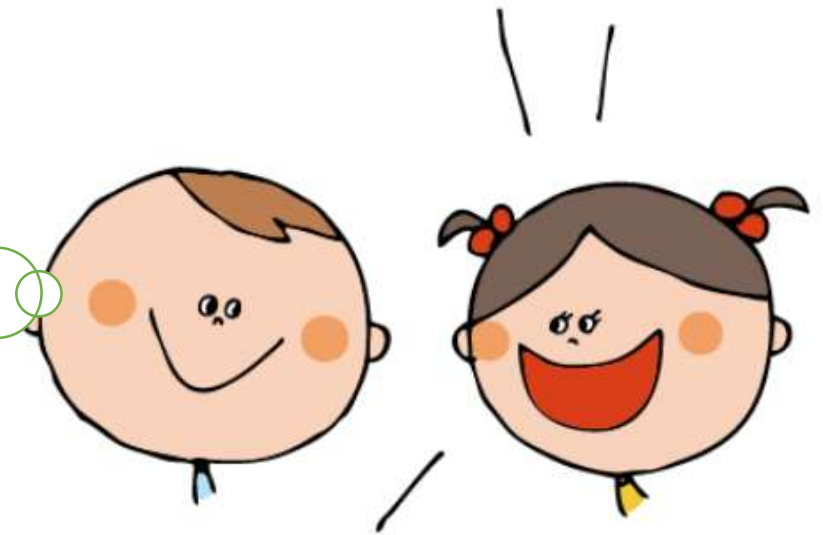
「ありがとう」 見つけ

2月3日（月）～21日（金）



「ありがとう」を 見つけたら・・・

「さそってくれた」
「たすけてくれた」
「はげましてくれた」



「ありがとう」カードに 書こう

月 日 ()

年 組 () さんへ

①いつ②どんなどんなありがとうがあったか
③そのときどんなきもちになったか

ほうそう
○ △

年 組 () より

同じクラス・同じ
学年の人は、
ピンクのカード

→ たんにんの先生へ

「ありがとう」カードに 書こう

年 組 () さんへ

①いつ②どんなありがとうがあったか
③そのときどんなきもちになったか

年 組 () より

ほうそう
○ △

そのほかの人は
きいろのカード

→ としょかんよこの
ポストへ

「ありがとう」カードに 書こう

年 組 () 月 日 () さんへ

①いつ②どんなどんなありがとうがあったか
③そのときどんなきもちになったか

年 組 () より

ほうそう
○ △

しょうかいしても
いいですか？

→ ○をつけてね



たくさんの「ありがとう」を見つけよう

2月の生かつもくひょう

「あいがとう」をつたえよう

クラスでもくひょうをきめる

3日（月）～7日（金）

チェックきかん

12日（水）～17日（火）

7月

「ふわふわことばをつかおう」

たっせいいつ

77. 9%

12月

「ふわふわことばでつたえあおう」

たっせいいつ

73. 6%



%

めざして
がんばろう！



100%

めざして
がんばろう！

