

ご入学、ご進級おめでとうございます。いよいよ新学期が始まりました。
あたたかく変化する環境、慣れない環境のなかで疲れやストレスもたまりやすいと思います。
無理せず、自分のペースで少しずつ慣れていきましょう。

4月の保健行事予定

日時	検診内容	対象者
【2年生、3年生】 4月8日（月）3限目	身長・体重測定 	全校生徒
【1年生】 4月9日（火）4限目	視力検査 	全校生徒
	聴力検査 	1年生、3年生

心臓検診（1年生のみ）、尿検査は秋頃に行います。
また、校医検診、歯科検診等についても日程を調整のうえ、今年度中に実施する予定です。



身長・体重測定時の注意事項

体操服に着替えて実施します。体操服を忘れずに持ってきてください。
身長を測るとき髪の毛は頭の上や後ろにこないように結びましょう。



視力検査時の注意事項

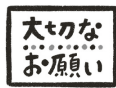
普段、めがねやコンタクトを使用している人は検査時も必ず使用してください。



～保護者の方へ～

提出書類について

①保健調査票（全学年）締切 4/12（金）



「健康診断」や「学校内での健康管理」
「緊急時対応」の資料として活用させていただきます。
該当学年の調査項目等、必要箇所にご記入お願いいたします。
また、2・3年生で以前記入した情報に変更がある場合は修正をお願いいたします。
必ず12日（金）までにご提出ください。

②日本スポーツ振興センター 災害共済給付制度への加入同意書

（1年生のみ） 締切 4/12（金）

学校管理下でのケガで受診した際に利用できる制度です。
一緒にお配りしました「災害共済給付制度」のお知らせも
ご覧ください。

日本スポーツ振興センター 災害給付制度について

授業中や部活動中など学校の管理下で
ケガをし、医療機関を受診した場合には
災害共済給付金が支給されます。
（保険証を用いたときの自己負担額が
1500円以上の場合）

災害共済給付金の請求には、必要な書
類を提出する必要があります。
受診した場合は速やかに学校までお知
らせください。



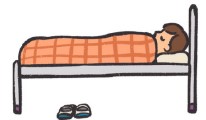
学校での体調不良、ケガの対応について

ケガをしたとき



学校でケガをしたらすぐに先生に知らせてください。応急手当をします。いつ、どこで、どのようにケガをしたのかを教えてください。

体調が悪いとき



体調が悪いときは無理せず、先生に伝えましょう。ベッドやソファで休養したり、症状等から体調不良の原因を一緒に考えたりします。発熱等の症状がある場合や少し休んで体調が戻らない場合は早退して受診したり、帰宅してゆっくり休みましょう。

授業時間に休養するとき

授業中に学校で休養するときはその授業を担当する先生に伝えてからきましょう。また、休み時間に休養する場合で、次の授業に遅れそうなどときにもできるだけ次の授業を担当する先生に伝えてから来るようにしましょう。

学校での休養時間

学校で休養できる時間は最大2時間までです。2時間休養しても回復しないようであれば、病院を受診したり、自宅でゆっくりと休みましょう。また、体調やケガの状態によっては2時間たっていないくても、保護者の方の迎えや帰宅、受診をお願いする場合があります。

学校ではできないこともあります。

継続的な手当てや家庭でのケガの手当て

応急処置以降の手当てや家庭でのケガの手当てについては学校で行うことができません。必要に応じて、医療機関を受診し、医師の指示に従いましょう。



内服薬などの提供

薬によってはアレルギーを起こすこともあるため、内服薬や湿布等は渡せません。必要な薬は各自で持参、管理してください。※持病薬など医師の指示により学校で薬を預かる必要がある場合は保護者の方から学校までご相談ください。



こんなときには養護教諭（矢津田）まで

体や心、健康に関する ことについて知りたいとき



身長や体重、視力などをはかりたい、体や心、健康に関することについて 知りたいことがあるというときには気軽に声をかけてください。

話したいことや相談したいことがあるとき



体の健康だけでなく、心の健康を守っていくことも大切です。話をしてスッキリしたい、悩み事や不安なことについて相談したいというときには遠慮せずに声をかけてください。また、他に話したい先生がいる場合やスクールカウンセラーと話したい場合などにも調整するので、教えてください。