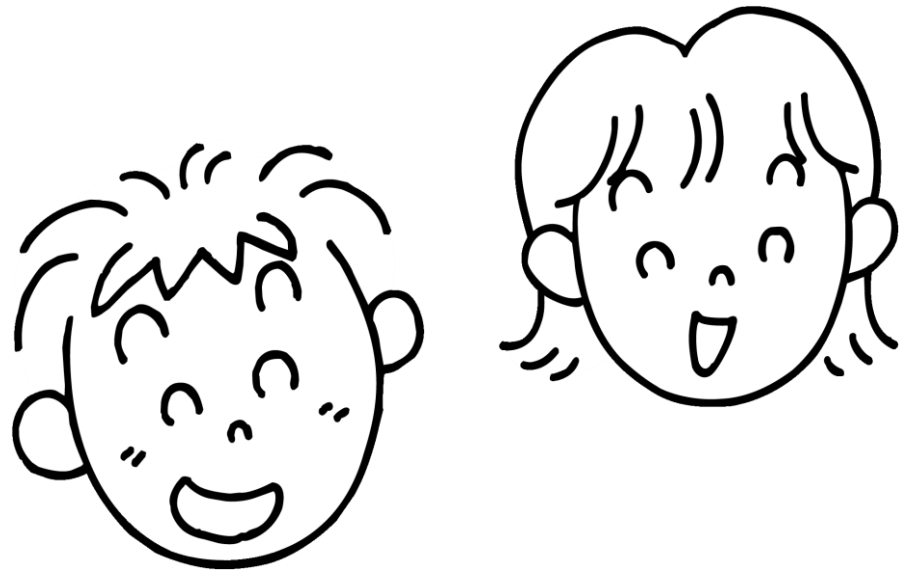


鶴ヶ丘小学校

# 生活のきまり



まも  
きまりを守って  
あんぜん たの がっこうせいかつ  
安全で楽しい学校生活を  
おきましょう

つるこ たの あんぜん まも  
鶴っ子として、なかよく・楽しく・安全にすごすためのきまりです。しっかり守りましょう

## (ア) 登下校について

- ①7時40分に玄関が開きます。(7時30分までは学校へ来ない)8時までに学校に入りましょう。
- ②完全下校の時刻は、午後4時です。
- ③登下校はより道をしないで、交通ルールを守り、防犯ブザーを持って、通学路を通りましょう。
- ④欠席したり、遅刻したりするときは、おうちの人にたのんで学校に知らせてもらいましょう。
- ⑤朝、登校したら、わすれ物を取りに家にもどらないようにしましょう。
- ⑥用事があつて学校にきたときは、職員玄関でチャイムをおして開けてもらいましょう。

(月～金曜日 17時まで)

## (イ) 身なりや持ち物について

- ①勉強や運動にふさわしい身なりをしましょう。
- ②名札は、左胸あたりにつけましょう。
- ③黄色の安全帽子は、登下校中、かならずかぶりましょう。
- ④そうじのときの服装は、男女とも制服の上着をぬぎましょう。また、女子はスカートもぬぎ、短パンをはきましょ。
- ⑤前髪が目にかかったり、勉強の時に横髪が下がってきたりないようにしましょう。また、肩よりも長い髪は結びましょう。ゴムやヘアピンは目立たない色(黒・紺・こげ茶)にする。
- ⑥華美な髪型や髪の毛を染めたり、脱色したりしてはいけません。
- ⑦学校生活に必要なない物は、持ってきてはいけません。



## (ウ) 遊びについて

- ①遊具はゆずりあつて使いましょ。
- ②天気のよい日は、元気に外で遊びましょ。
  - ・外へ出るときは、かならず外ばきズックにはきかえましょ。
  - ・駐車場や学校農園など危険な場所で遊んではいけません。
  - ・池の生き物は勝手にとつてはいけません。
- ③10分休み、長休み、昼休みは、学習室を使つて遊びません。



## (エ) その他

- ①ガラスを割つたり、学校の物をこわしたときはすぐ先生に言いましょ。
- ②特別教室やほかのクラスには、先生の許可をもらつて入りましょ。



せいふく  
(ア) 制服

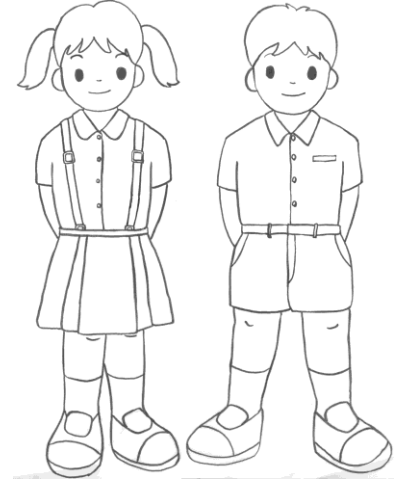
なつふく  
夏服

だんし しろいろ  
男子 ・白色のカッターシャツまたはポロシャツ

せいふく はん  
・制服の半ズボン

じょし しろいろ  
女子 ・白色のブラウスまたはポロシャツ

せいふく  
・制服のスカート



ふゆふく  
冬服

だんし せいふく うわぎ  
男子 ・制服の上着

しろいろ  
・白色のカッターシャツまたはポロシャツ

せいふく  
・制服の半ズボン

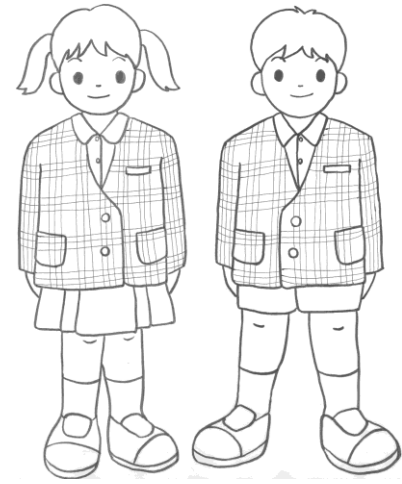
はん どうそざい なが  
※半ズボンと同素材の長ズボンでもよい。

(ジャージやジーンズは、はかない)

じょし せいふく うわぎ  
女子 ・制服の上着

しろいろ  
・白色のブラウスまたはポロシャツ

せいふく  
・制服のスカート



した しろ くる こん もよう  
☆くつ下・・・白・黒・紺で模様のないものをはく。(ワンポイント可 スニーカーソックスは、はかない)

うんどうかい そつぎょうしき ぎょうじ しろ した  
(運動会や卒業式などの行事には白のくつ下をはく)

なふだ ひだりむね かなら  
☆名札・・・左胸に必ずつける。

せいふく うわぎ した き ばあい うわぎ した で  
☆制服の上着の下にベスト・カーディガンを着る場合には上着の下からはみ出ないようにする。

いろ しろ くる こん もよう  
色は白・黒・紺で模様のないものとする。ポロシャツのすそは、ズボンや短パンの中に入れる。

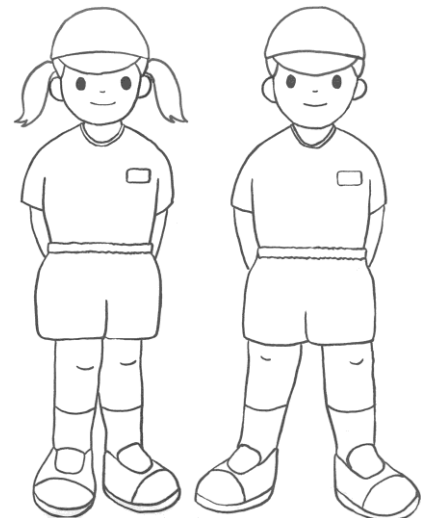
たいそうふく  
(イ) 体操服

しろいろ ひだりむね  
・白色のトレーニングシャツ(ネームは左胸につける)

こんいろ たん  
・紺色のジャージ短パン

あかしろ  
・赤白ぼうし

みずぎ からだ あ おお みずぎ  
☆水着・・・体に合った大きさのスクール水着



(ウ) はき物

うち あおいろ はい  
・内ばき・・・青色のラインの入ったズック

そと うんどう  
・外ばき・・・運動のしやすいズック

なまえ か  
☆名前を書いておく。

☆サイズの合ったものをはく。

みなさんが家へ帰ってから、楽しく・安全にすごすためのきまりです。

しっかり守りましょう

(ア) 遊びや外出について

- ① 家の人に「行き先・友達の名前・帰る時間」を伝えてから外出 しましょう。
- ② 子ども同士で、校区外へ行ってはいけません。
- ③ 子ども同士で、危険な場所(海岸・放水路・河北潟など)へ行ってはいけません。
- ④ 子ども同士で、ゲームセンターや大型ショッピングセンター、映画館などへ行ってはいけません。
- ⑤ 花火遊びや魚釣りは、大人の人と一緒にしましょう。
- ⑥ 次の時間までには、帰宅するようにしましょう。

4月～9月・・・午後6時	10月～3月・・・午後5時
--------------	---------------

- ⑦ 知らない人に声をかけられても、絶対について行ってはいけません。
- ⑧ キックボードやブレイブボード、スケートボードは交通量の多い道では乗ってはいけません。  
安全に気を付けて乗りましょう。
- ⑨ おやつなどの食べ歩きやゴミのちらかしをしてはいけません。
- ⑩ お金のやりとりやものの貸し借りをしません。

(イ) 自転車について

- ① 自転車に乗る時は、安全に気をつけ、必ずヘルメットをかぶりましょう。
- ② 交通ルールを守って自転車に乗りましょう。  
☆二人乗りは絶対にしてはいけません。
- ③ 4年生は、交通安全教室の後、学校の許可が出てから乗りましょう。
- ④ 急な坂道や医科大通り(車道)など危険な場所では、乗ってはいけません。
- ⑤ 学校へ自転車などで遊びに来たときは、並べて置きましょう。

