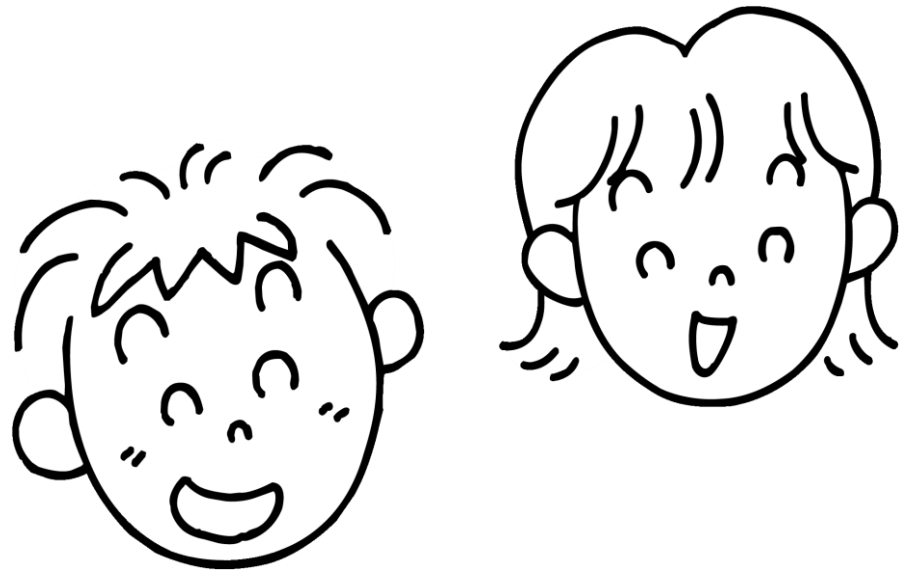


鶴ヶ丘小学校

# 生活のきまり



まも  
きまりを守って  
あんぜん たの がっこうせいかつ  
安全で楽しい学校生活を  
おきましょう

つるこ たの あんぜん まも  
鶴っ子として、なかよく・楽しく・安全にすごすためのきまりです。しっかり守りましょう

## (ア) 登下校について

- ① 7時40分に玄関が開きます。(7時30分までは学校へ来ない)8時までに学校に入りましょう。
- ② 完全下校の時刻は、午後3時30分です。
- ③ 登下校はより道をしないで、交通ルールを守り、防犯ブザーを持って、通学路を通りましょう。
- ④ 欠席したり、遅刻したりするときは、おうちの人にたのんで学校に知らせてもらいましょう。
- ⑤ 朝、登校したら、わすれ物を取りに家にもどらないようにしましょう。
- ⑥ 用事があって学校に来たときは、職員玄関でチャイムをおして開けてもらいましょう。

げつ きんようび じ  
(月～金曜日17時まで)

## (イ) 身なりや持ち物について

- ① 勉強や運動にふさわしい身なりをしましょう。
- ② 黄色の安全帽子は、登下校中、かならずかぶりましょう。
- ③ 前髪が目にかかったり、勉強の時に横髪が下がってきたりしないようにしましょう。また、肩よりも長い髪は結びましょう。ゴムやヘアピンは目立たない色(黒・紺・こげ茶)にする。
- ④ 華やかな髪型や髪の毛を染めたり、脱色したりしてはいけません。
- ⑤ 学校生活に必要なもの物は、持ってきてはいけません。



## (ウ) 遊びについて

- ① 遊具はゆずりあって使いましょう。
- ② 天気のよい日は、元気に外で遊びましょう。
  - ・外へ出るときは、かならず外ばきズックにはきかえましょう。
  - ・駐車場や学校農園など危険な場所で遊んではいけません。
  - ・池の生き物は勝手にとってはいけません。
- ③ ろう下で遊んではいけません。



## (エ) その他

- ① ガラスを割ったり、学校の物をこわしたときはすぐ先生に言いましょう。
- ② 特別教室やほかのクラスには、先生の許可をもらって入りましょう。



せいふく  
(ア) 制服

なつふく  
夏服

しろいろ  
・白色のカッターシャツ、ブラウス、ポロシャツ

せいふく はん  
・制服の半ズボン、スカート

なつふくきかんちゆう ねっちゆうしやうよぼう こうない ちゃくよう どうげこうじ ちゃくよう  
(夏服期間中は、熱中症予防のため、校内ではスカートを着用しなくてもよい。登下校時は着用する。)

した しろ くる こん もよう か ふか  
・くつ下・・・白・黒・紺で模様のないものをはく。(ワンポイント可 スニーカーソックス不可)

ふゆふく  
冬服

せいふく うわぎ  
・制服の上着

しろいろ  
・白色のカッターシャツ、ブラウス、ポロシャツ

せいふく はん どうそざい なが した どうちゃくようか  
・制服の半ズボン、スカート、半ズボンと同素材の長ズボン (半ズボン、スカートの下にタイツ等着用可)

した しろ くる こん もよう  
・くつ下・・・白・黒・紺で模様のないものをはく。(ワンポイント可 スニーカーソックス不可)

<p>なつふく ふゆふくきやうつうじこう 夏服・冬服共通事項</p> <p>しゅうかい ぎしき どうげこうじ せいふく ちゃくよう ・集会などの儀式、登下校時は制服を着用する。</p> <p>なふだ ひだりむね かなら ・名札・・・左胸に必ずつける。</p> <p>せいふく うわぎ した き ばあい せいふく うわぎ ちゃくよう ・制服の上着の下にベスト・カーディガンを着る場合には、制服の上着もきちんと着用する。</p> <p>いろ しろ くる こん もよう たん なか い 色は白・黒・紺で模様のないものとする。ポロシャツのすそは、ズボンや短パンの中に入れる。</p> <p>ころもが いこうきかん せつてい きおん たいちやう かんが ふくそう えら ・衣替え移行期間は設定しないので、気温や体調を考えて、服装を選ぶようにする。</p>
--

たいそうふく ひだりむね たん  
(イ) 体操服(ネームはシャツの左胸、短パンのポケットに付ける)

しろいろ  
・白色のトレーニングシャツ

こんいろ たん さむ とき たん どうちゃくようか  
・紺色のジャージ短パン(寒い時は短パンの下にタイツ等着用可)

あかしろ  
・赤白ぼうし

さむ とき ながそで たいそうふく き つ ふく おそ  
・寒い時は、長袖の体操服やジャンパーなどを着てもよい。フード付きの服は、けがの恐れがあるので

しやう しやう  
使用しない。ファスナーはしっかり閉めて使用する。

てぶくろ じゅんびうんどう けんがく とき しやう  
・手袋やネックウォーマーなどは準備運動や見学の時は使用してもよい。

(ウ) 水着

からだ あ おお みずぎ ちゃくよう  
・体に合った大きさのスクール水着を着用する。

(エ) はき物

うち しろいろ  
・内ばき・・・白色のズック(カラーラインが入っていてもよい)

そと うんどう  
・外ばき・・・運動のしやすいズック

みなさんが家へ帰ってから、楽しく・安全にすごすためのきまりです。

しっかり守りましょう

(ア) 遊びや外出について

- ① 家の人に「行き先・友達の名前・帰る時間」を伝えてから外出 しましょう。
- ② 子ども同士で、校区外へ行ってはいけません。
- ③ 子ども同士で、危険な場所(海岸・放水路・河北潟など)へ行ってはいけません。
- ④ 子ども同士で、ゲームセンターや大型ショッピングセンター、映画館などへ行ってはいけません。
- ⑤ 花火遊びや魚釣りは、大人の人と一緒にしましょう。
- ⑥ 次の時間までには、帰宅するようにしましょう。

4月～9月・・・午後6時      10月～3月・・・午後5時

- ⑦ 知らない人に声をかけられても、絶対について行ってはいけません。
- ⑧ キックボードやブレイブボード、スケートボードは交通量の多い道では乗ってはいけません。  
安全に気を付けて乗りましょう。
- ⑨ おやつなどの食べ歩きやゴミのちらかしをしてはいけません。
- ⑩ お金のやりとりやものの貸し借りをしません。

(イ) 自転車について

- ① 自転車に乗る時は、安全に気をつけ、必ずヘルメットをかぶりましょう。
- ② 交通ルールを守って自転車に乗りましょう。  
☆二人乗りは絶対にしてはいけません。
- ③ 4年生は、交通安全教室の後、学校の許可が出てから乗りましょう。
- ④ 急な坂道や医科大通り(車道)など危険な場所では、乗ってはいけません。
- ⑤ 学校へ自転車などで遊びに来たときは、自転車置き場に並べて置きましょう。

