

入学にあたって

鶴ヶ丘小学校

お子様の小学校入学をひかえ、保護者の皆様におかれましては不安と期待とともに、入学の日を心待ちにされていることと存じます。入学されるまでに下記の事柄について確認され、お子様が学校生活に円滑に適応できますよう、ご準備をよろしくお願い致します。

1. 生活習慣

- ・服の着脱が一人でできる。
- ・食事は20分程度ですませることができる。
- ・「はい」「いいえ」「ありがとう」「ごめんなさい」「おはよう」「さようなら」などのあいさつや返事ができる。
- ・自分の言いたいことをはっきりと伝えることができる。
- ・かたづけなど自分の身の回りのことは、自分でできる。
- ・きまりを守って友達と仲良く遊べる。
- ・洗面、歯磨きの習慣が身についている。
- ・生活習慣を整える。毎日のリズムを身につける。



2. 通学路

- ・通学路を守って登下校する。（「通学路安全マップ」「生活のきまり」を参照）
- ・家から学校までの通学路を確かめ、交通ルールを身につける。
- ・特に朝は8時までに学校に入る。（「生活のきまり」を参照）

3. トイレ

- ・大便・小便が一人でできる。
- ・用を足した後の水の流し方について練習しておく。



4 ひらがな・時計

- ・自分の名前をはっきり言える。自分の名前を読める。
- ・正しい鉛筆の持ち方で自分の名前を書ける。（ひらがなで）ひらがなを読める。
- ・アナログの時計の見方がわかる。



入学までに準備するもの

1. 学校で用意するもの

入学式当日に配ります。記名のために学用品などを持ち帰るので、ランドセル、手提げ袋などの準備をしてください。

- (1) 教科書（無償）
- (2) 通学用安全帽子（無償）
- (3) 黄色いランドセルカバー（無償）
- (4) 防犯ブザー（登下校時、屋外に出かける時に身につける。）＊鳴らし方や止め方をご家庭で練習しておいて下さい。
- (5) 学習ノート（国語・算数・自由帳）、連絡帳、連絡袋
- (6) クレヨン、粘土、色鉛筆、のり、ネームペン
- (7) 名札2枚＝左胸に付ける（1枚は自宅保管、1枚は学校にて着用） 体操服用名前シール（1組5枚）
- (8) 道具箱

※ 鍵盤ハーモニカ、絵の具セットは、学習進度に合わせてその都度、注文をとります。

2. ご家庭で準備していただくもの

(1) ランドセル

絵がなく、シンプルなもの。
記名。キャップは使わない。

学習に集中できるように、無地のもの
をご準備お願いします。

(2) 筆箱 (鉛筆 (2BまたはBの鉛筆4～5本+赤青鉛筆1本)、白の消しゴム、下敷き A4 サイズ)

(3) ブック袋 (市販のものでよい)、内ばきブック (色は白のもので、マジックテープでも可)

前面に記名

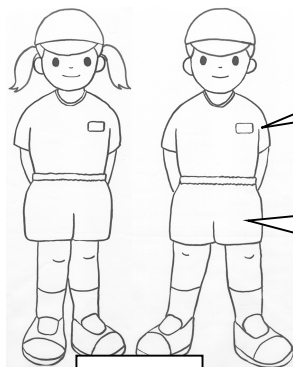


サイズの合った
ものを準備する



かかとに記名

(4) 体育袋、体操服上と下、赤白帽子=白いゴムを付ける (冬用は長袖体操服)

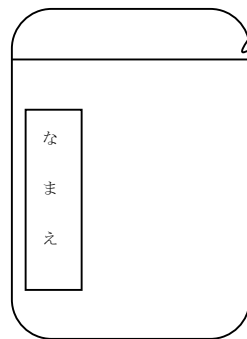


体操服

学校から配付される
体操服用シールを付ける

ハーフパンツ (体操服下) の
後ろポケットにも名前シール
を付ける

*名前シールは入学式に配布します。



体育袋

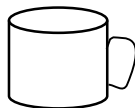
ひも 約15cmぐら
い(廊下にかけてと
き、床にすれない)
(リュックタイプにす
ると、荷物が多い時
に便利です)

(5) はみがき袋、歯ブラシ、コップ

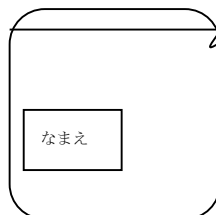
歯ブラシ



歯みがき粉は
どちらでもよい



コップ



歯磨き袋

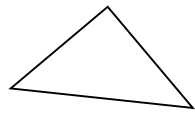
ひも 約10cm
(机横にかけて床
にすれない)

(6) エプロン袋、マスク、エプロン、頭巾 (全ての身支度は自分でできるようにする)

エプロン



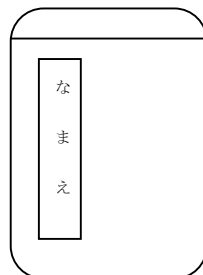
頭巾



マスク



ゴムなど工夫し、1人で着脱
できるものにしてください。

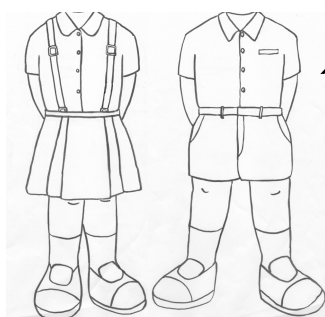


エプロン袋

ひも 約10cm
(机横にかけて床に
すれない)

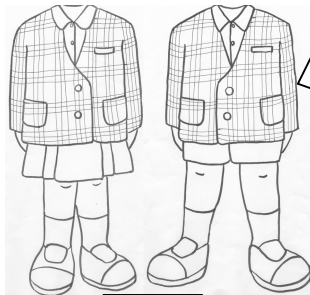
(7) 制服

★本校指定の制服、靴下は白、黒、紺



夏服

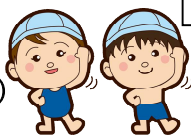
・白色のカッターシャツ
ポロシャツ、ブラウス
・制服の半ズボン
・制服のスカート



冬服

・制服の上着
・白色のカッターシャツ
ポロシャツ、ブラウス
制服の半ズボン
☆ 半ズボンと同素材の長ズボンでもよい。
(ジャージやジーンズは、はかない)
・制服のスカート
☆ 制服の上着の下にベストやカーディガンを
着る場合は、制服の下からはみ出ないように
する。

(8) 水着=体に合った大きさのスクール水着 (黒か紺)



※持ち物には ひらがなで名前をすべて記入 してください。

3. その他

◇入学に関わることでお尋ねになりたいことなどありましたら、学校へお問い合わせください。

◇転居等のため、本校に入学されない場合は、早目に連絡してください。(鶴ヶ丘小学校 TEL 076-286-0001)