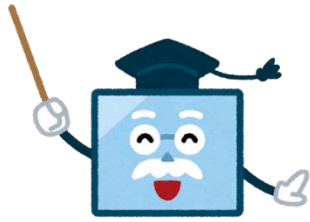


パソコン^{しょう}使用のきまり



がくしゅうのために^{つか}使うことが^{もくてき}目的です。
12のきまりを^{まも}守って^{たいせつ}大切に^{つか}使おう！

- ① 学年^{がくねん}が変わっても、同じパソコン^{おな}を使^{つか}います。大切^{たいせつ}に扱^{あつか}いましょう。
- ② 立^たって使^{つか}う場合は、立^たち止^どまって使^{つか}います。
- ③ かわいた手^てで使^{つか}います。ぬれた手^てはきちんとふきましょう。
- ④ タッチパネルは指^{ゆび}や先^{さき}のやわらかい専用^{せんよう}のペンでふれて使^{つか}います。えんぴつや消しゴムではふれません。
- ⑤ 良い姿勢^{よいしせい}で使^{つか}い、画面^{がめん}に近づきすぎないようにします。
- ⑥ デスクトップの画像^{がぞう}は変えません。
- ⑦ パソコンやQRコードの貸^かし借^かりはしません。
- ⑧ パソコンの上^{うえ}にもものを置^おかないようにします。特に磁石^{じしゃく}は置かないようにしましょう。
- ⑨ 相手に許可^{きょか}なく、写真^{しゃしん}や動画^{どうが}をとりません。また、授業^{じゅぎょう}に関係^{かんけい}のない写真^{しゃしん}や動画^{どうが}はとりません。
- ⑩ 相手^{あいて}を傷^{きず}ついたり、いやな思^{おも}いをさせたりするような言葉^{ことば}は絶対^{ぜったい}に書^かき込^こみません。
- ⑪ 友達^{ともだち}や家族^{かぞく}などの個人情報^{こじんじょうほう}（名前^{なまえ}や写真^{しゃしん}など）をインターネット上^{じょう}に絶対^{ぜったい}にアッ^あップしません。
- ⑫ 先生^{せんせい}のお話^{はなし}をしっかり聞^きいて使^{つか}いましょう。



※ きまりを守らないと使えなくなることがあります。

※ インターネットで見^みるサイトは、学^{がく}習^{しゅう}に必要^{ひつよう}なサイトだけです。（各学年で決まっています）

【宇ノ気小学校版】一人一台端末(クロームブック)使用のきまりについて

宇ノ気小学校

令和8年1月

パソコン端末は、学習に役立てるための道具です。便利な道具ですが、使い方によっては心配されることもあります。そのため、宇ノ気小学校では、「パソコン(クロームブック)使用のきまり」を決めました。全校児童でこのルールを守り、パソコン端末を活用してほしいと思います。ルールを守れないと使えなくなることがあります。

目的 学校で貸し出すパソコン(クロームブック)は、学習活動のために使います。
それ以外の目的には使用しません。



1. 使用する場面と注意

- ・学校と家庭でのみ使います。
- ・落として壊したり、水にぬらしたりしないように十分に気をつけます。
- ・登下校中は、パソコンをかばんから出しません。
- ・もったまま走ったり、じめんにおいたりしないようにします。
- ・パソコンの上にものをおかないようにします。
- ・水気の近く、湿気の多いところ、日光が当たる場所やストーブの近くにおかないようにします。
- ・タッチパネルは指や先のやわらかい専用のペンでふれて使います。えんぴつやペンでふれたり、かたいものでひっかいたりしません。また、よごれた指ではさわりません。
- ・パソコンに落書きをしたり、磁石をくっつけたりすることは絶対にしません。
- ・デスクトップの画像は変えません。

2. 健康上の注意

- ・パソコンを使うときは、良い姿勢で、画面に近づきすぎないようにします。
- ・30分に一度は、遠くを見るなど、休憩の時間を作ります。
- ・家庭での使用は、1日1時間までにします。
- ・低学年は夜8時まで、高学年は夜9時までに使用をやめます。



3. 学校での使い方

- ・クラスで決められた場所で保管します。担任の先生の指示を聞き、必要な場合は充電保管庫に入れて、充電しておきましょう。
- ・休み時間や放課後なども先生に確認をして使いましょう。

4. 安全に使用するために

- ・パソコンやQRコードは友達と貸したり借りたりせず、自分のものを使いましょう。
- ・相手に許可なく、写真や動画をとりません。また、授業と関係のない写真や動画はとりません。
- ・自分や友達、家族などの個人情報(名前や住所、電話番号、その人が分かる写真など)をインターネット上に絶対にアップしません。
- ・ネット上で相手を傷つけたり、いやな思いをさせたりするような言葉は絶対に書き込みません。
- ・配られているQRコードは先生の言うことをよく聞いて、なくさないように保管します。また、パスワードなどの情報も、他の人に知られることがないように、大切に保管します。

5. 故障・破損したとき(保護者の方へ)

故障・破損したときは、学校、担任の先生までお知らせ下さい。
破損時の状況によっては、修理費のご負担をお願いする場合があります。