

# 柳中便り

令和7年6月30日(月)  
能登町立柳田中学校(第3号)  
校訓「進取」「協調」「努力」  
HPにもアップしています。QRコード



## 能登地区大会(卓球・野球)

17日の激励会では、3年生選手による力強い決意表明があり、大会への思いが伝わってきました。大会の結果、野球部と卓球部では、3年生が引退となりました。これまで支えてくださった家族に感謝するとともに、部活動で得た学びや絆を今後の大きな力としていきましょう。県大会出場に向けて「勝ちたい」という思いはどの学校・どの選手も同じです。新しいチームとなった1・2年生はどのような相手に勝つことができるように、日々の練習を積み重ねていきましょう。



## 行事の様子

6月は、多くの行事がありました。友達や地域の人たちの、様々な「思い」に触れる素晴らしい経験ができたのではないのでしょうか。

### ○全校花植え(6月4日)

明るい学校を作るために美化委員会の説明を受け、全校生徒で花植えを行いました。



### ○ロックの日(6月9日)

生徒会が警察・地域の方と生徒玄関で鍵掛の啓発活動を行いました。



### ○1年生紙漉き体験(6月11日)

小間生公民館で、みわ会の皆さんから久田和紙の紙漉きを習いました。

### ○給食試食会・食育講演会(6月13日)

P.T.A給食部による試食会。生徒の給食準備や食べている様子を見ていただきました。



## ○3年ふるさと魅力発見出前授業（6月17日）

石川県農林水産部 岩池さんより世界農業遺産としての魅力や今後の復興に向けて行われている取組について教えていただきました。



## ○陸上部県大会激励会（6月25日）



### 「わく・ワーク体験（職場体験）」

2年生が7/23（水）～7/25（金）の間で職場体験を行います。今年度は、一事業所一人で行います。保護者の皆さまには送迎やお弁当の準備をしていただくこともあります。ご協力よろしくお願いたします。

### ～7月の行事予定～

- 1（火）期末テスト1日目
- 2（水）期末テスト2日目  
2年久田和紙うちわ作り  
登校指導
- 4（金）心のサポート授業  
漢字検定
- 7（月）映画「MARCH」上映会
- 8（火）避難訓練・不審者対応講習会  
2年能登少年自然の家出前講座
- 10（木）1年食生活改善授業
- 11（金）体育祭結団式  
1年海洋ふれあいセンター磯観察
- 12（土）～13（日）通信陸上大会  
《西武緑地公園陸上競技場》
- 15（火）2年スノーケリング体験(予備日17日)
- 18（金）1学期終業式
- 19（土）石川県吹奏楽コンクール《金沢歌劇座》
- 22（火）通知表渡し  
2年職場体験事前学習
- 23（水）～25（金）1・3年補習、2年職場体験
- 25（金）能登高校体験入学
- 29（火）～7/1（金）北方領土青少年現地視察
- 31（木）飯田高校体験入学

### ～8月の行事予定～

- 4（月）サイエンスチャレンジ
- 6（火）全校登校日  
体育祭出場選種目決め
- 12（火）～15（金）学校閉庁日
- 22（金）～23（土）  
吹奏楽部 能登復興音楽ツアー大阪
- 26（火）～28（木）補習、体育祭団活動

**落雷から身を守る** 7～8月に多くなる落雷事故。雷の光が見えたり、音が聞こえたりしたときは、できるだけ早く《安全な空間》へ避難してください。

#### 《安全な空間》

鉄筋コンクリート建築、自動車、バスは比較的安全な空間です。

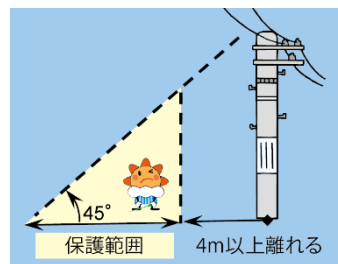
また、木造建築の内部も基本的に安全です。電気器具、天井・壁から1m以上離れば更に安全です。

#### 《安全な空間が近くに無い場合》

電柱、煙突、鉄塔、建築物などの高い物体のてっぺんを45度以上の角度で見上げる範囲で、その物体から4m以上離れたところ（保護範囲）に退避します。

高い木の近くは危険です。最低でも木の全ての幹、枝、葉から2m以上離れて姿勢を低くし、持ち物は体より高く突き出さないようにします。

**雷の活動が止み、20分以上待つ安全な空間へ移動します。**



（気象庁 HP より）

※ 雷雲は数kmから十数kmの大きさがあります。雷はその雲のどこからでも落ちてきます。「(遠くでも) 雷の光が見えている」「雷の音が聞こえている」ときは、自分のすぐそばに落ちる可能性があります。「光が見えたあと、音が遅れて聞こえたから大丈夫」は間違った認識です。