



ひがししかえいせいし
東 歯科 衛生士
さんに

おし
教えてもらいました

2・3年生の時期は、乳歯(子どもの歯)から永久歯(大人の歯)へと多くの歯が生えかわる大切な時期です。永久歯のむし歯予防に、東歯科衛生士さんを学校にお招きして、歯みがきジョーズのポイントを教えてくださいました。

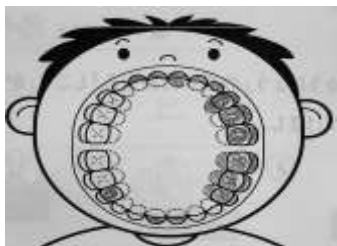
ポイント

- ①えんぴつ持ちで歯ブラシを持つ → 力の入れ過ぎにならず、歯みがきをするために
- ②歯ブラシの毛先で歯こうをとる → 鏡を見た時、毛先が広がって歯に当たっているのは*
- ③たてみがきはいろんなところ(前歯の表裏、歯と歯の間など)をきれいにみがける
- ④おく歯は横(ほったの方)から歯ブラシを入れる
- ⑤歯みがきこはちょこっとつけて → つけすぎは、口の中がアワアワになってみがきにくい

2年生は、学校で歯こうの染め出しをし、東歯科衛生士さんの指導のもと、実際に歯みがきをして歯こうをとりました。
3年生は、自分の歯ブラシを持って、歯こうがたまりやすい歯のみがき方を東歯科衛生士さんといっしょに練習をしました。そして宿題で、おうちの人といっしょに歯こうの染め出しをして、学んだポイントを使って、歯をきれいにしました。

2年生より: たてみがきを知れてよかった。

3年生より



歯のひょうめんにしこうは(ない)ある	しこうがあった人は	とることができた
歯のうらがわにしこうは(ない)ある	しこうがあった人は	とることができた
歯と歯の間にしこうは(ない)ある	しこうがあった人は	とることができた
歯と歯ぐきのさかいめにしこうは(ない)ある	しこうがあった人は	とることができた
おく歯のかみ合わせにしこうは(ない)ある	しこうがあった人は	とることができた
せのひくい歯にしこうは(ない)ある	しこうがあった人は	とることができた
歯ならびで、みこんだ歯にしこうは(ない)ある	しこうがあった人は	とることができた

歯ならびや生えかわりの状態、歯みがきのくせと言えよいのかな? みがき晴しが多い所も、オートトちがいがああります。だけで、 の中に書いてあるように、自分のみがき晴しが多い所を知り、歯みがきジョーズのポイントを使い、2・3年生のように歯こうをとることができれば、むし歯予防ができます。

歯みがきカレンダー(6/5~6/17)のとくみより

歯みがきカレンダーのとくみ、参加ありがとうございました。(ト)

歯みがき回数を以下のように集計して、グラフにしました。

1日1回未満程度(歯みがき総数0~8回)

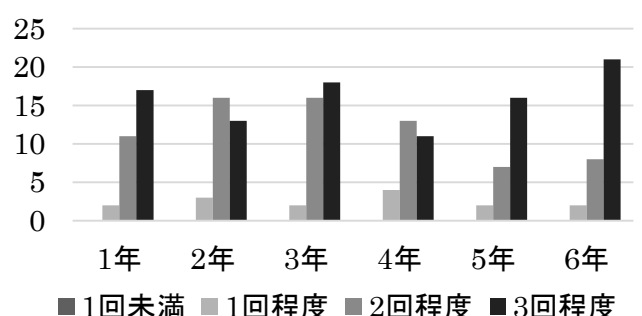
1日1回程度(歯みがき総数9~25回)

1日2回程度(歯みがき総数26~42回)

1日3回程度(歯みがき総数43~51回)

しょくごは
食後に歯みがきをする
が習慣化するようにな
らばいしょうね

1日の歯みがき回数





正しい生活攻撃で
速治しよう!

←たら妖怪たちが現れて
学校のみなが
それぞれの妖怪に合った

←たらになっちゃった!

それそれぞれの妖怪に合った

←たら妖怪たちが現れて
正しい生活攻撃で速治しよう!

- 正しい生活攻撃はどれかな
選んだ攻撃の数字を に書いてね
- 1 ゲームは時間を決める
 - 2 早寝
 - 3 お手伝いをする
 - 4 早起き
 - 5 外で遊ぶ
 - 6 朝ごはんを食べる
 - 7 手を洗う
 - 8 病院に行く

夜ふか死神
夜ふかしばかりしている死神

夜ふかして寝不足になり
授業中に寝てしまおう

とリツかれると...

朝寝ぼ牛鬼
朝寝坊する牛鬼

朝起きられなくなって
学校に遅刻する

とリツかれると...

**朝ごはんぬ
キジムナー**
朝ごはんを食べないキジムナー

朝ごはんを食べなくなると
力が出ない

とリツかれると...

**手を洗わな一本
だたら**
絶対に手を洗わない一本だたら

手を洗わなくなると
病気になるしやすくなる

とリツかれると...

**お手伝いしな
一反木綿**
お手伝いを一切しない一反木綿

とリツかれると...

**病気放ちようちん
おばけ**
病気で
病院に行かないちようちんおばけ

とリツかれると...

びろびろくる首
一日中びろびろしているくる首

とリツかれると...

ずっとゲームむじな
一日中ゲームをしているムジナ

とリツかれると...

とリツかれると...

とリツかれると...

とリツかれると...

とリツかれると...

とリツかれると...

とリツかれると...

とリツかれると...

とリツかれると...

とリツかれると...

とリツかれると...

とリツかれると...

とリツかれると...

とリツかれると...

とリツかれると...

とリツかれると...

とリツかれると...

とリツかれると...

とリツかれると...

とリツかれると...

とリツかれると...

とリツかれると...

とリツかれると...

とリツかれると...

とリツかれると...

とリツかれると...

とリツかれると...

とリツかれると...

とリツかれると...

とリツかれると...

とリツかれると...

とリツかれると...

とリツかれると...

1-1-2 8-4 C-6 D-7 E-3 F-8 G-5 H-2

～保護者のみなさまへ～

疾病等は時間の経過とともに進行することもあります。学校の健康診断は、スクリーニング検査です。ご家庭に検診結果のお知らせがありましたら、早期に医療機関を受診され、医師の診察を受けられますようお願いいたします。なお、受診後は、結果(受診報告書)を学校まで提出していただきますようお願いいたします。

検診内容	視力	聴力	耳鼻科	歯科	7/1現在 早期の受診をお願いします
受診必要者数	54	2	11	79	「むし歯疑い」の方は、むし歯の進行を防ぐために、「耳鼻科のお知らせ」がある方は、水泳学習で悪化を予防するために
受診済み者数	31	1	4	19	
未受診者数	23	1	7	60	